

Используемые условные знаки и обозначения:

Масштаб 1:2000

- 1 - характерная точка контура, сведения о которой позволяют однозначно определить её на местности
- - вновь образованная часть контура, сведения о которой достаточны для определения её местоположения
- - существующая часть контура, имеющиеся в ЕГРН сведения о которой достаточны для определения её местоположения

:15 - обозначение земельного участка

57:25:0020321 - обозначение кадастрового квартала

Подпись

Плясун Н.Н.

Дата « 10 » июля 2023 г.

Место для оттиска печати (при наличии) лица, составившего описание местоположения границ объекта



Используемые условные знаки и обозначения:

Масштаб 1:2000

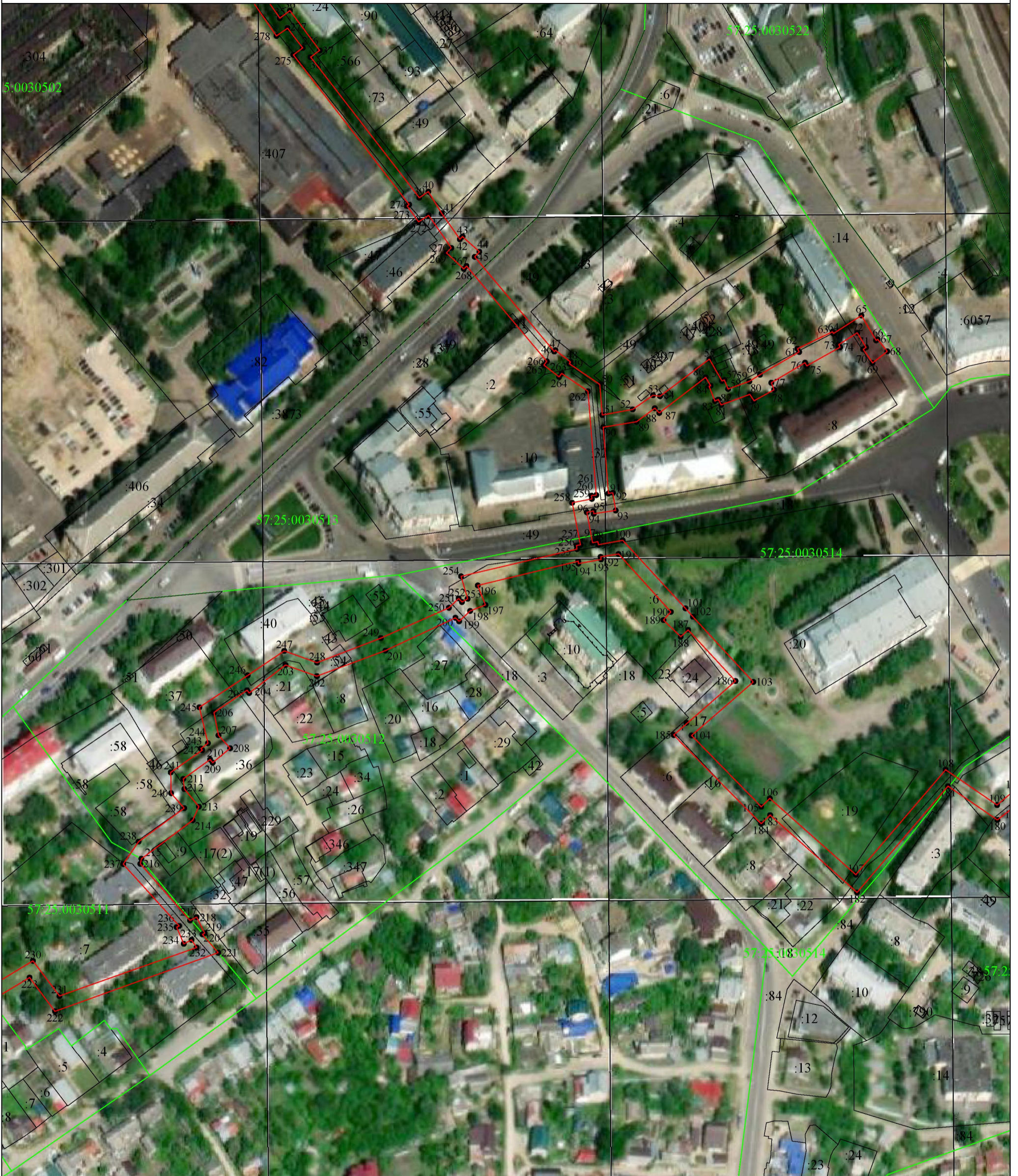
- 1 - характерная точка контура, сведения о которой позволяют однозначно определить её на местности
- (red line) - вновь образованная часть контура, сведения о которой достаточны для определения её местоположения
- (black line) - существующая часть контура, имеющиеся в ЕГРН сведения о которой достаточны для определения её местоположения
- :15 - обозначение земельного участка
- 57:25:0020321 - обозначение кадастрового квартала

Подпись

Плясун Н.Н.

Дата « 10 » июля 2023 г.

Место для оттиска печати (при наличии) лица, составившего описание местоположения границ объекта



Используемые условные знаки и обозначения:

Масштаб 1:2000

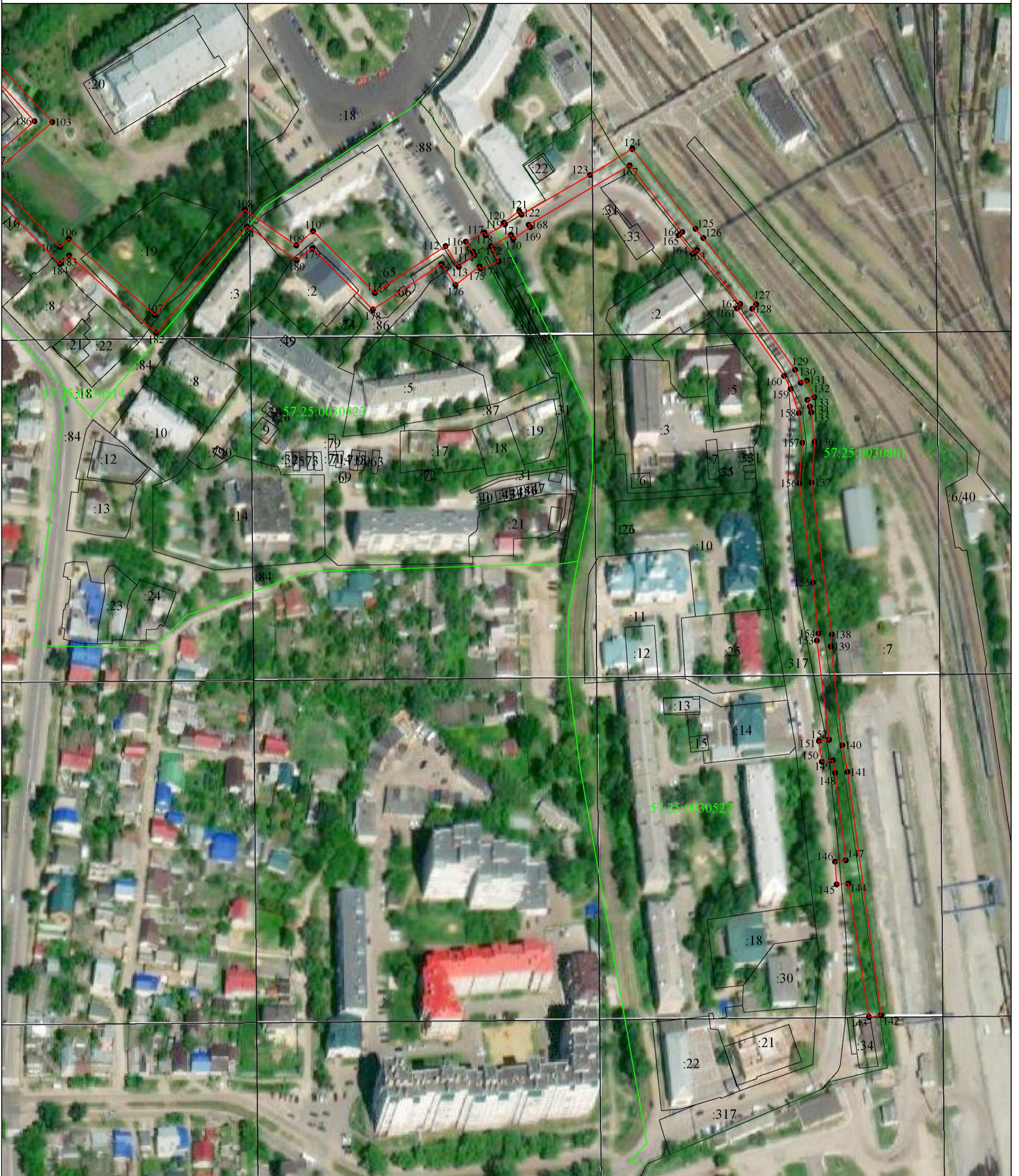
- 1 - характерная точка контура, сведения о которой позволяют однозначно определить её на местности
- (красная линия) - вновь образованная часть контура, сведения о которой достаточны для определения её местоположения
- (черная линия) - существующая часть контура, имеющиеся в ЕГРН сведения о которой достаточны для определения её местоположения
- :15 - обозначение земельного участка
- 57:25:0020321 - обозначение кадастрового квартала

Подпись

Плясун Н.Н.

Дата « 10 » июля 2023 г.

Место для отиска печати (при наличии) лица, составившего описание местоположения границ объекта



Используемые условные знаки и обозначения:

Масштаб 1:2000

- 1 - характерная точка контура, сведения о которой позволяют однозначно определить её на местности
- вновь образованная часть контура, сведения о которой достаточны для определения её местоположения
- существующая часть контура, имеющиеся в ЕГРН сведения о которой достаточны для определения её местоположения

:15 - обозначение земельного участка

57:25:0020321 - обозначение кадастрового квартала

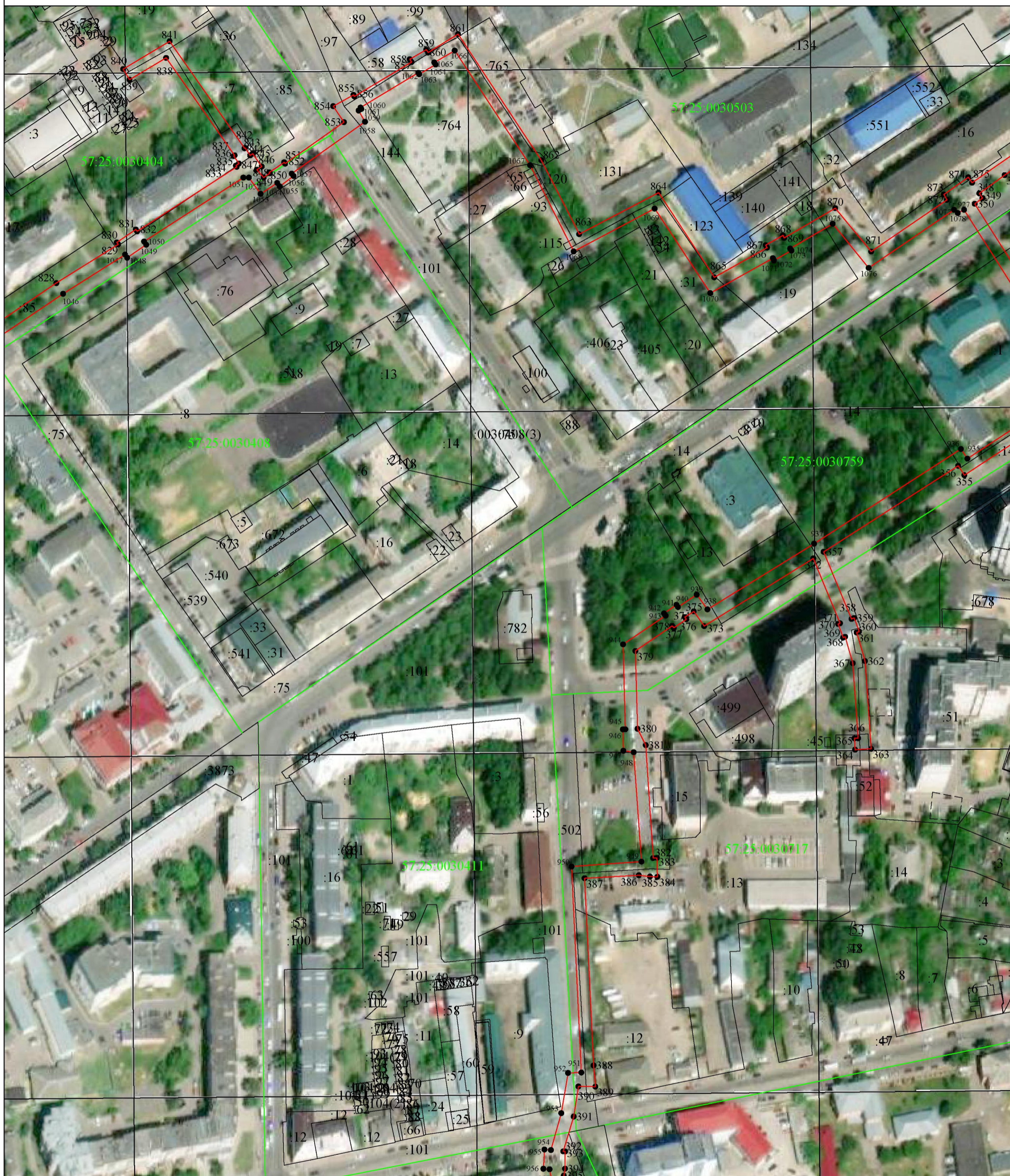
Подпись

Плясун Н.Н.

Дата « 10 » июля 2023 г.

Место для оттиска печати (при наличии) лица, составившего описание местоположения границ объекта





Используемые условные знаки и обозначения:

Масштаб 1:2000

- 1 - характерная точка контура, сведения о которой позволяют однозначно определить её на местности
- вновь образованная часть контура, сведения о которой достаточны для определения её местоположения
- существующая часть контура, имеющиеся в ЕГРН сведения о которой достаточны для определения её местоположения

:15 - обозначение земельного участка

57:25:0020321 - обозначение кадастрового квартала

Подпись

Плясун Н.Н.

Дата « 10 » июля 2023 г.

Место для оттиска печати (при наличии) лица, составившего описание местоположения границ объекта



Используемые условные знаки и обозначения:

Масштаб 1:2000

- 1 - характерная точка контура, сведения о которой позволяют однозначно определить её на местности
- вновь образованная часть контура, сведения о которой достаточны для определения её местоположения
- существующая часть контура, имеющиеся в ЕГРН сведения о которой достаточны для определения её местоположения

:15 - обозначение земельного участка

57:25:0020321 - обозначение кадастрового квартала

Подпись

Плясун Н.Н.

Дата « 10 » июля 2023 г.

Место для оттиска печати (при наличии) лица, составившего описание местоположения границ объекта



Используемые условные знаки и обозначения:

Масштаб 1:2000

- 1 - характерная точка контура, сведения о которой позволяют однозначно определить её на местности
- (red line) - вновь образованная часть контура, сведения о которой достаточны для определения её местоположения
- (black line) - существующая часть контура, имеющиеся в ЕГРН сведения о которой достаточны для определения её местоположения

:15 - обозначение земельного участка

57:25:0020321 - обозначение кадастрового квартала

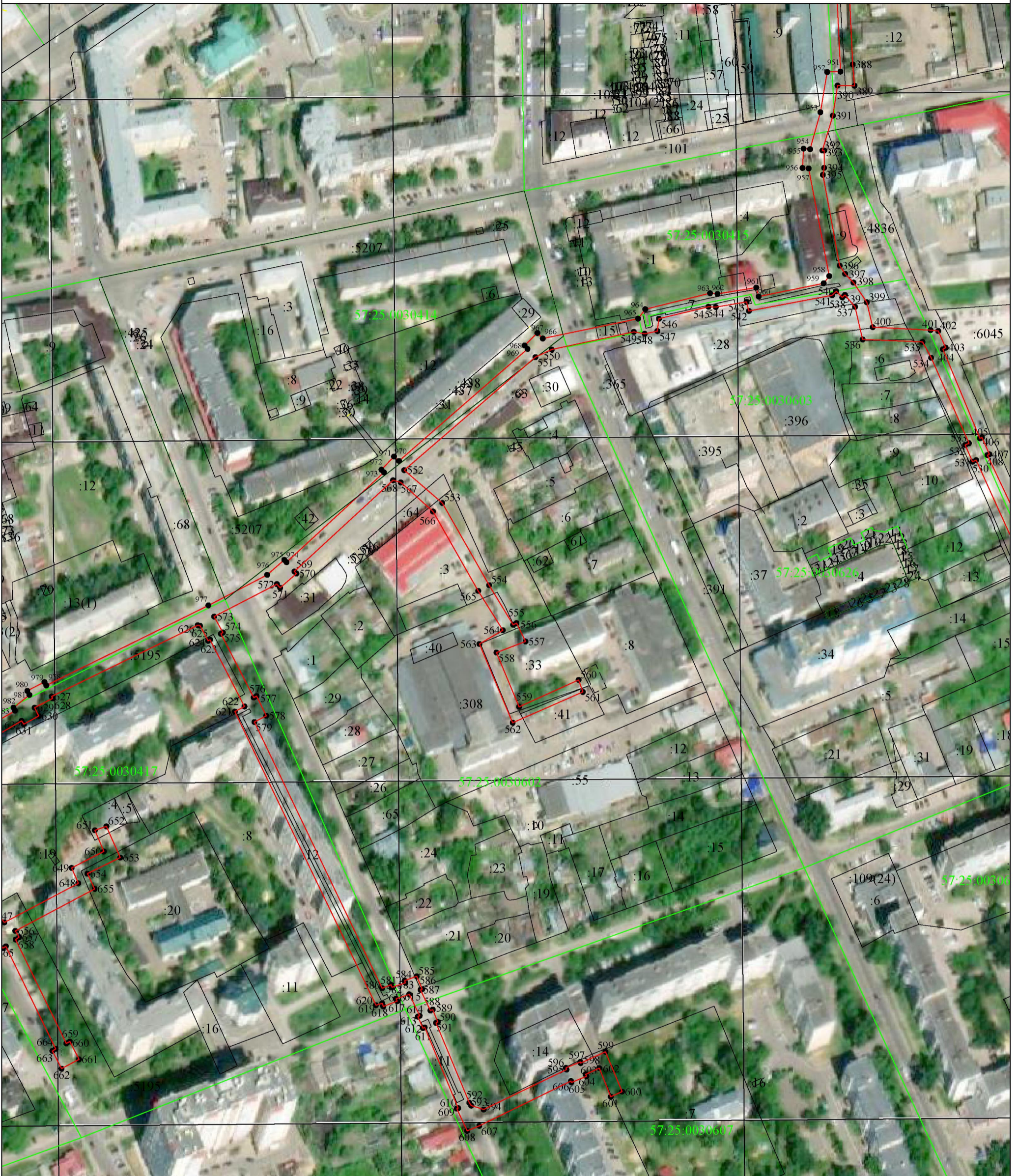
Подпись

Плясун Н.Н.

Дата « 10 » июля 2023 г.

Место для оттиска печати (при наличии) лица, составившего описание местоположения границ объекта





Используемые условные знаки и обозначения:

Масштаб 1:2000

- 1 - характерная точка контура, сведения о которой позволяют однозначно определить её на местности
- вновь образованная часть контура, сведения о которой достаточны для определения её местоположения
- существующая часть контура, имеющиеся в ЕГРН сведения о которой достаточны для определения её местоположения

:15 - обозначение земельного участка

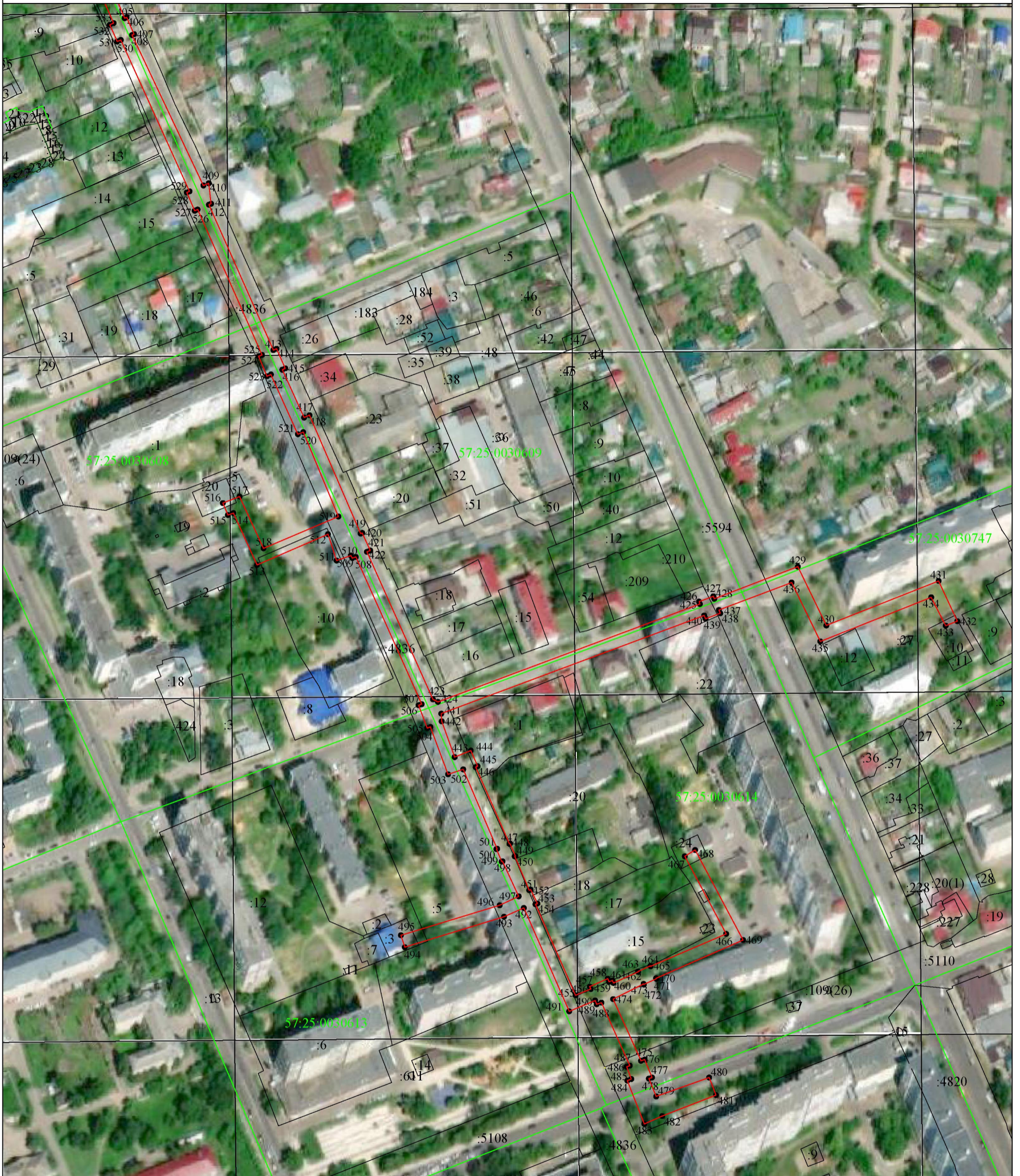
57:25:0020321 - обозначение кадастрового квартала

Подпись

Плясун Н.Н.

Дата « 10 » июля 2023 г.

Место для отгиска печати (при наличии) лица, составившего описание местоположения границ объекта



Используемые условные знаки и обозначения:

Масштаб 1:2000

- 1 - характерная точка контура, сведения о которой позволяют однозначно определить её на местности
- (red line) - вновь образованная часть контура, сведения о которой достаточны для определения её местоположения
- (black line) - существующая часть контура, имеющиеся в ЕГРН сведения о которой достаточны для определения её местоположения

:15 - обозначение земельного участка

57:25:0020321 - обозначение кадастрового квартала

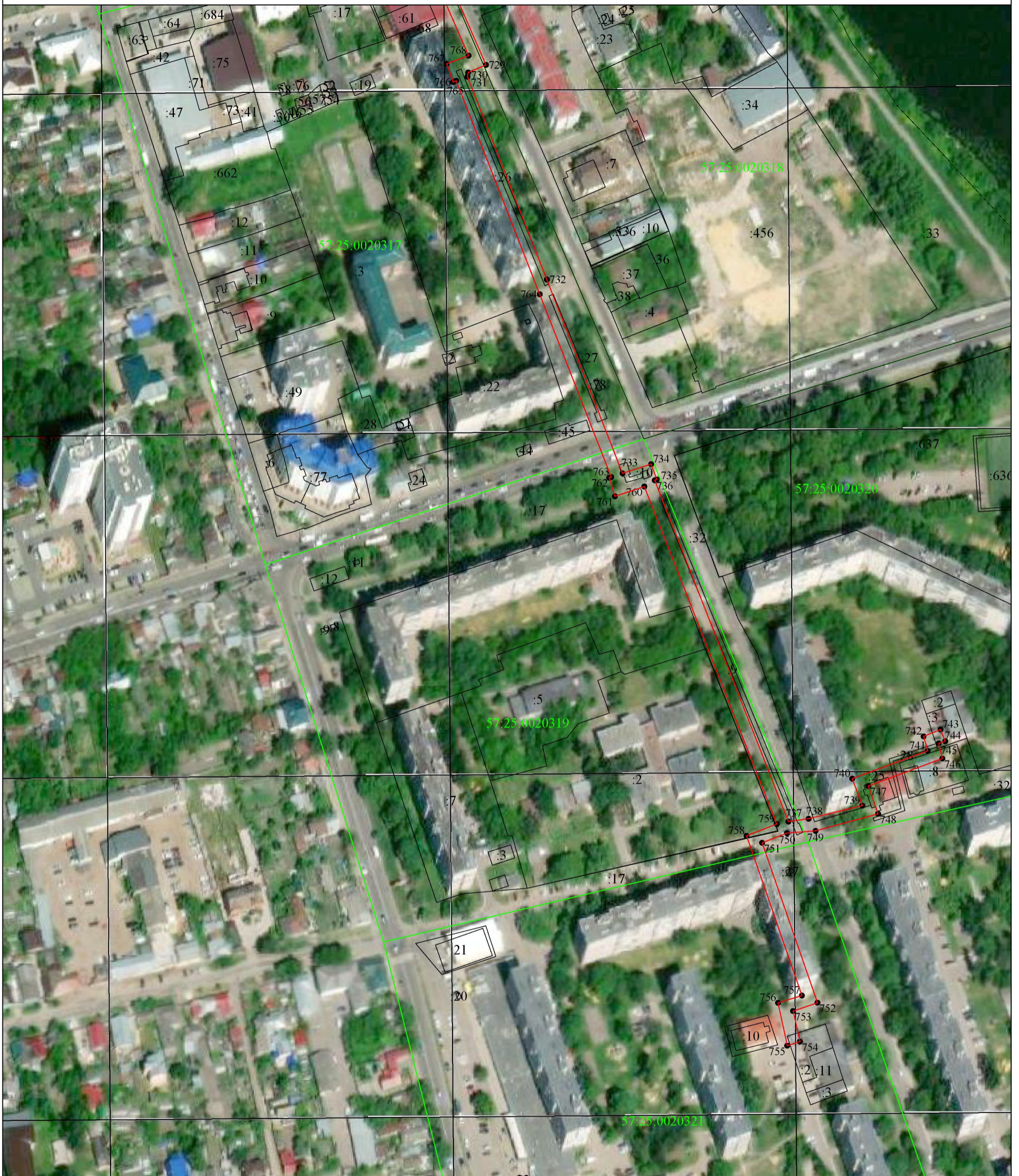
Подпись

Плясун Н.Н.

Дата « 10 » июля 2023 г.

Место для оттиска печати (при наличии) лица, составившего описание местоположения границ объекта





Используемые условные знаки и обозначения:

Масштаб 1:2000

- 1 - характерная точка контура, сведения о которой позволяют однозначно определить её на местности
- (red line) - вновь образованная часть контура, сведения о которой достаточны для определения её местоположения
- (black line) - существующая часть контура, имеющиеся в ЕГРН сведения о которой достаточны для определения её местоположения
- :15 - обозначение земельного участка
- 57:25:0020321 - обозначение кадастрового квартала

Подпись

Плясун Н.Н.

Дата « 10 » июля 2023 г.

Место для оттиска печати (при наличии) лица, составившего описание местоположения границ объекта