

Приложение №1
К Постановлению
Администрации города Орла

от 08 декабря 2023 г. № 474

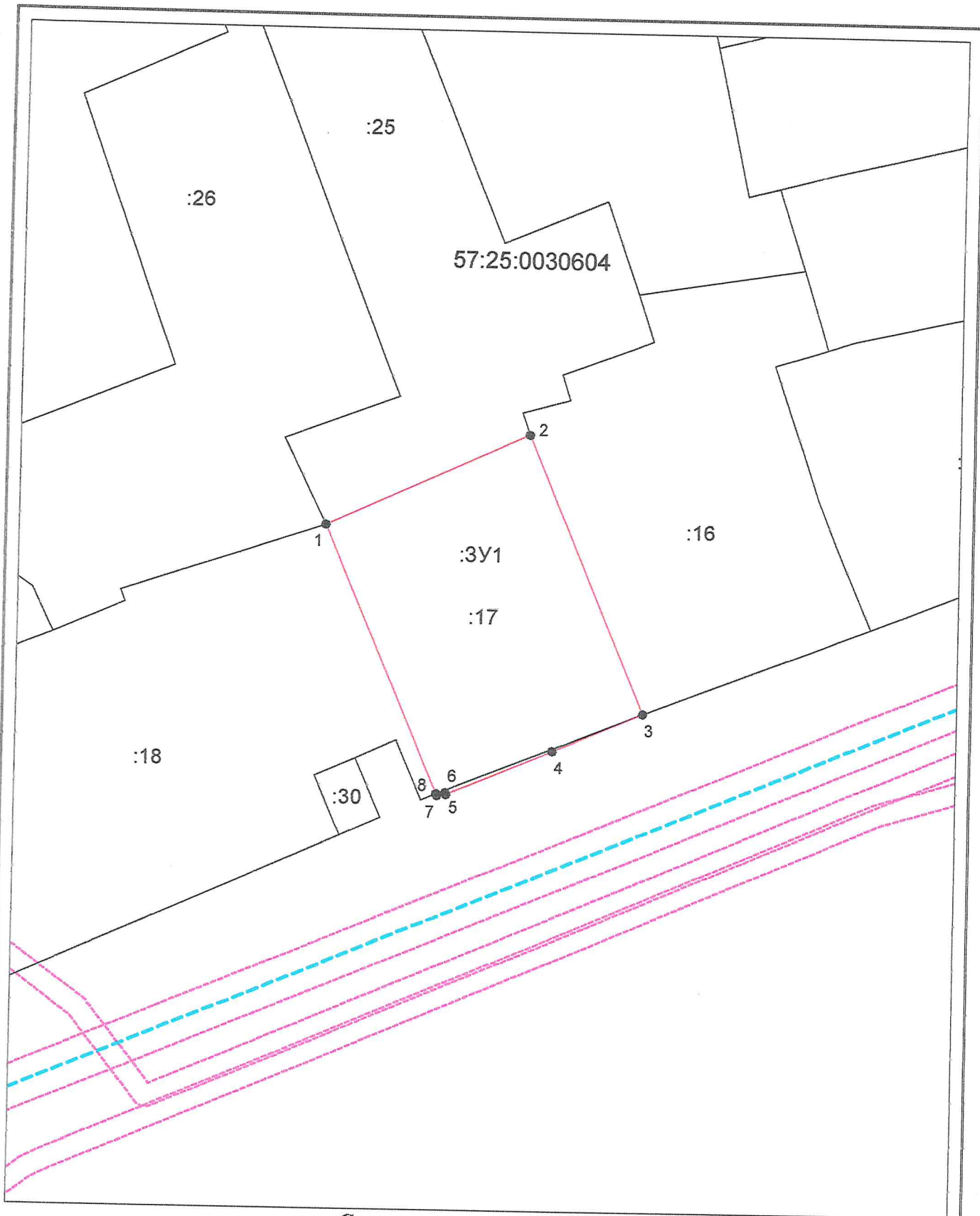
Утверждена
Постановлением
Администрации города Орла

от 08 декабря 2023 г. № 474

**Схема расположения земельного участка образованного путём
перераспределения земельного участка с кадастровым номером
57:25:0030604:17 и земель, находящихся в государственной или
муниципальной собственности на кадастровом плане территории
57:25:0030604**

Местоположение: Орловская область, г. Орел, пер. Речной, д. 39а

Условный номер земельного участка :ЗУ1		
<small>(указывается в случае, если предусматривается образование двух и более земельных участков)</small>		
Площадь земельного участка 573 м ²		
<small>(указывается проектная площадь образуемого земельного участка, вычисленная с использованием технологических и программных средств, в том числе размещенных на официальном сайте федерального органа исполнительной власти, уполномоченного Правительством Российской Федерации на осуществление государственного кадастрового учета, государственной регистрации прав, ведение Единого государственного реестра недвижимости и предоставление сведений, содержащихся в Едином государственном реестре недвижимости, в информационно-телекоммуникационной сети "Интернет" (далее - официальный сайт), с округлением до 1 квадратного метра. Указанное значение площади земельного участка может быть уточнено при проведении кадастровых работ не более чем на десять процентов)</small>		
Обозначение характерных точек границ	Координаты, м	
	<small>(указываются в случае подготовки схемы расположения земельного участка с использованием технологических и программных средств, в том числе размещенных на официальном сайте. Значения координат, полученные с использованием указанных технологических и программных средств, указываются с округлением до 0,01 метра)</small>	
	X	Y
1	2	3
1.	358195,98	1290753,71
2	358204,59	1290772,68
3	358178,85	1290783,60
4	358175,29	1290775,26
5	358171,15	1290765,42
6	358171,31	1290765,35
7	358171,02	1290764,59
8	358171,21	1290764,51
1	358195,98	1290753,71



Система координат: МСК-57
 Масштаб 1:500

Условные обозначения:

- — граница образуемого земельного участка,
- — граница учтенного земельного участка,
- - - граница кадастрового квартала,
- — характерная точка границы земельного участка.