

Ведомость ко
характерных то
земельного

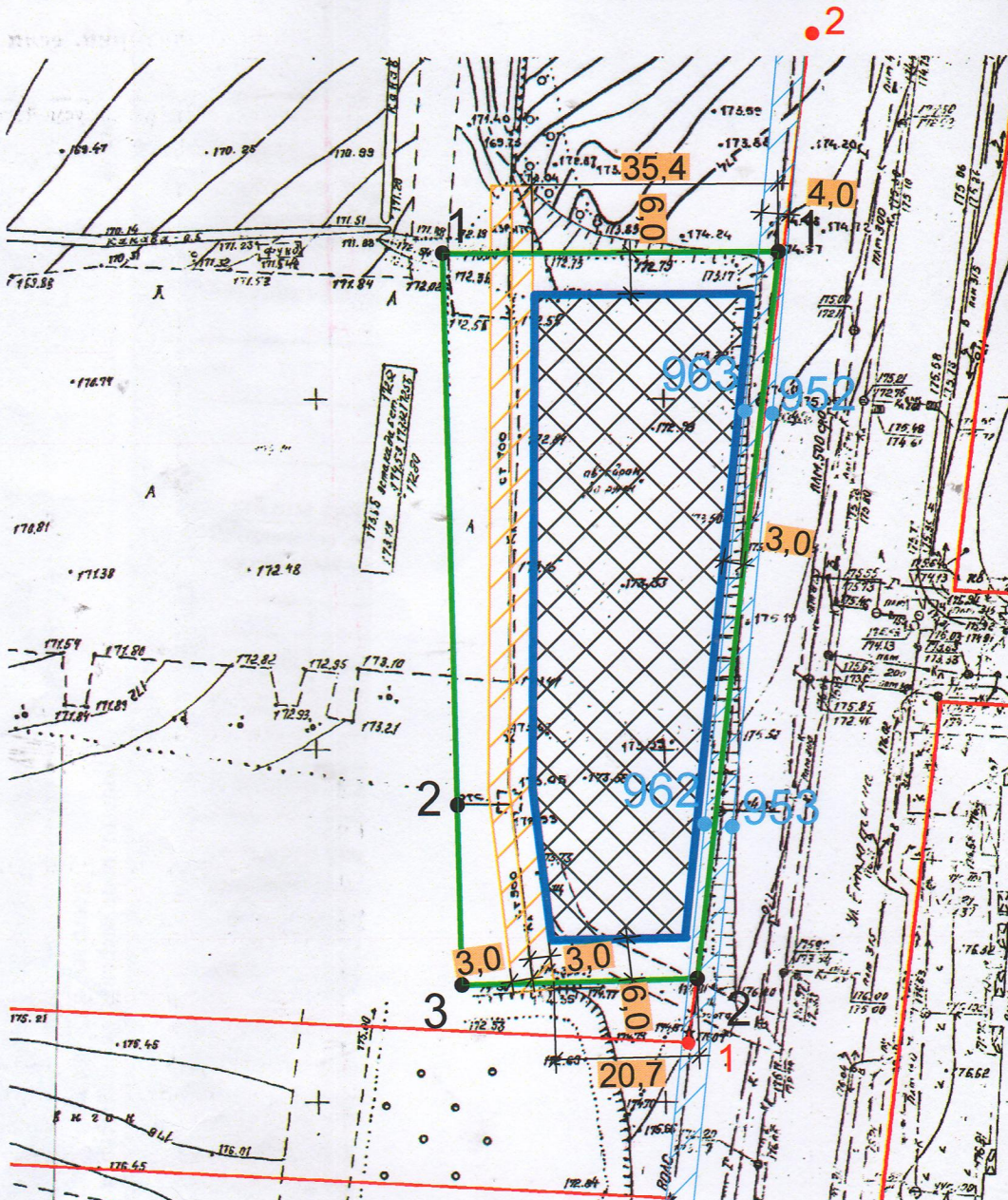
Площадь земель
4 300 кв

№	X
1	356653.87
1	356654.00
2	356549.78
3	356548.90
2	356574.69

Примечание
При проектировании капитального строительства соблюдать минимальные расстояния от водопровода, канализационных сетей, зданий, строений и сооружений в соответствии с таблицей 12.5 СП 48.133.30.2016 Градостроительство. Планировка и застройка городских и сельских поселений. Актуализированная редакция СНиП 48-133-30.2016 утвержденного приказом Минстроя России от 12.05.2016 г. N 1034/пр.

Примечание
Обеспечить сохранность существующих объектов в границах участка инженерно-технического обеспечения

Примечание
Строительство объектов капитального строительства должны осуществляться в соответствии с требованиями градостроительных, пожарных и других технических регламентов



Условные обозначения

- | | | | |
|--|---|--|--|
| | — граница земельного участка | | границы зон планируемого размещения объектов капитального строительства в соответствии с утвержденной документацией по планировке территории (отсутствуют) |
| | — точки границ земельного участка | | границы публичных сервитутов (отсутствуют) |
| | — красные линии | | — точки подключения объектов капитального строительства к сетям инженерно-технического обеспечения (отсутствуют) |
| | — номера объектов капитального строительства (отсутствуют) | | |
| | — место допустимого размещения объектов | | |
| | — минимальный отступ от сети канализации | | |
| | — Зона с особыми условиями использования территорий "ВОЛС ПАО "МТС", Орёл - н.п. Образцово - н.п. Звягинки - граница Орловского района", расположенная: Орловская область, Орловский район, Образцовское с/пос, д. Образцово, п. Саханский, с. Звягинки. (57:10-6.1584) | | |

Ситуационный план б/м

мость координат
ерных точек границ
ельного участка

ь земельного участка
4 300 кв. м

X	Y
6653.87	1285644.83
6654.00	1285693.21
6549.78	1285681.20
6548.90	1285647.31
6574.69	1285646.71

Примечание
проектировании объектов строительства обеспечить минимальных расстояний от канализации до фундаментов зданий и сооружений, согласно 2.5 СП 42.13330. 2016 ьство. Планировка и застройка и сельских поселений. ная редакция СНиП 2.07.01-89*, приказом Министерства и жилищно-коммунального ийской Федерации от 30 декабря пр.

Примечание
анность существующих и (или) вынос ах участка инженерных сетей.

Примечание
Строительство, реконструкция и бъектов капитального строительства существляться с соблюдением ных, пожарных и иных действующих их регламентов, норм и правил.

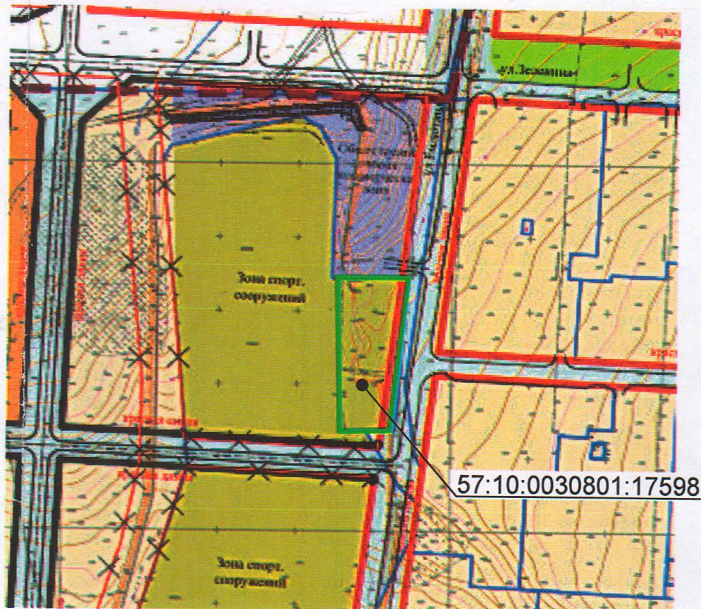
ьного
с
по
твуют)

з

сетям
нения



Фрагмент карты документации по планировке территории "Корректировка №2 проекта планировки территории микрорайона "Зареченский" города Орла" (с изменениями)



Площадь земельного участка с кадастровым номером 57:10:0030801:17598 - 4 300 кв. м

Управление градостроительства, архитектуры
и землеустройства Орловской области

Зам.нач.Управления Нач.отд. документации по планировке территории Исполнитель		Анненкова Н. М. Бондарева Е. Н. Борзенкова А. В.	Чертеж градостроительного плана земельного участка по адресу: Российская Федерация, Орловская область, г.Орел, ул.Емлютина	Масштаб	Лист	Листов
				1:1000	4	