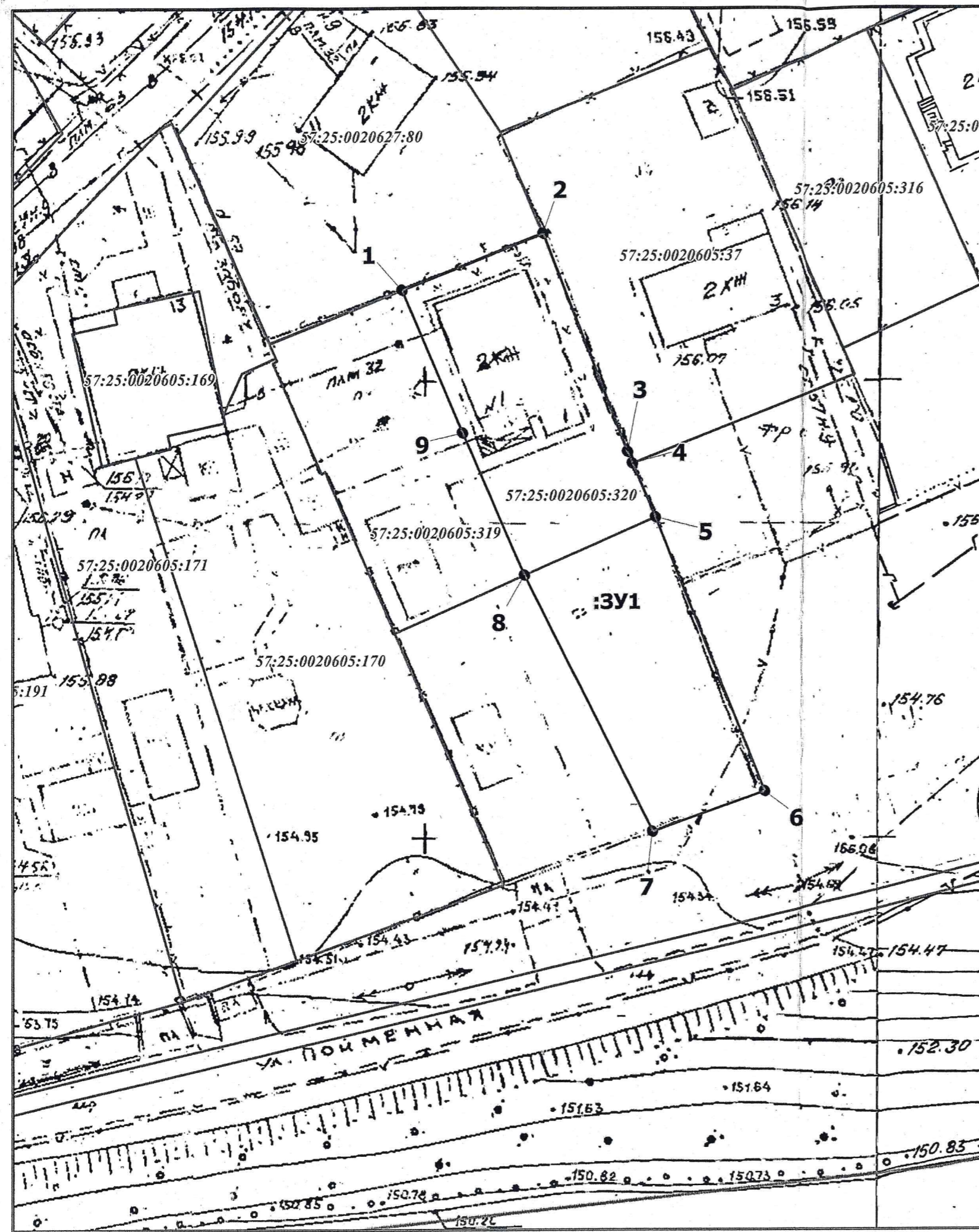


Приложение № 1  
к постановлению администрации  
города Орла  
от 09 марта 2021 г. № 880  
Утверждена  
постановлением администрации  
города Орла  
от 09 марта 2021 г. № 880

**Схема расположения земельного участка на кадастровом  
плане территории в кадастровом квартале № 57:25:0020605**



Условный номер земельного участка :3Y1  
Площадь земельного участка: 1 000 кв.м.

Обозначение характерных точек	Координаты, м	
	X	Y
1	355369,93	1289682,98
2	355376,19	1289698,44
3	355352,56	1289707,83
4	355351,29	1289708,36
5	355345,43	1289710,98
6	355315,38	1289723,31
7	355310,90	1289710,97
8	355338,96	1289696,72
9	355354,47	1289689,71

Система координат: МСК-57

**Условные обозначения:**

	границы утверждаемого земельного участка
	границы ранее утвержденных земельных участков
	обозначение ранее утвержденных земельных участков

ООО "БазисПроект"		М 1:500
Директор		Химин В.В.
		Дата: 11.02.2021