

«Утверждено»

постановлением администрации

города Орла

от _____ № _____

*Приложение к 1
к постановлению администрации г.Орла
от 13 июня 2018г. № 2610*

ПРОЕКТ ВНЕСЕНИЯ ИЗМЕНЕНИЙ В СХЕМУ РАЗМЕЩЕНИЯ РЕКЛАМНЫХ КОНСТРУКЦИЙ НА ТЕРРИТОРИИ ГОРОДА ОРЛА.

**Адресная программа установки и эксплуатации рекламных конструкций
в городе Орле**

Согласовано:

приказом Департамента государственного имущества и
земельных отношений Орловской области

от _____ № _____

**МУНИЦИПАЛЬНОЕ УНИТАРНОЕ ПРЕДПРИЯТИЕ
«УПРАВЛЕНИЕ РАЗРАБОТКИ ГРАДОСТРОИТЕЛЬНОЙ ДОКУМЕНТАЦИИ Г. ОРЛА»**

302028, г. Орёл, Пролетарская гора, 7 ИНН 5753045320 КПП 575301001 т. 43-30-44

**ПРОЕКТ ВНЕСЕНИЯ ИЗМЕНЕНИЙ В СХЕМУ РАЗМЕЩЕНИЯ РЕКЛАМНЫХ
КОНСТРУКЦИЙ НА ТЕРРИТОРИИ ГОРОДА ОРЛА.**

**Адресная программа установки и эксплуатации рекламных конструкций
на территории города Орла**

Директор

Павловичев А.И.

Главный инженер

Киселева Т.Г.

Исполнитель

Болоченков А.В.



**Орёл
2018**

№	Адрес установки и эксплуатации РК	№ РК по карте*	№ листа схемы М 1:500	№ листа схемы М 1:2000	Вид и Тип РК	Размер РК, м	Количество сторон РК	Общая площадь информационного поля РК, кв.м.	Собственник или законный владелец имущества, к которому присоединяется РК	Кадастровый номер земельного участка, на котором размещается РК	Примечание
1	ул. Брестская, в районе дома № 16 по ул. Тургенева (1-я конструкция)	14об**	9	4	щитовая реклама (биллборд)	3,0х12,0	1	36	Собственники помещений многоквартирного жилого дома № 16 по ул. Тургенева	57:25:0010510:0001	Рекламная конструкция размещается в заповедной зоне № 2.1 города Орла
2	ул. Брестская, в районе дома № 16 по ул. Тургенева (2-я конструкция)	15об**	9	4	щитовая реклама (биллборд)	3,0х12,0	1	36	Собственники помещений многоквартирного жилого дома № 16 по ул. Тургенева	57:25:0010510:0001	Рекламная конструкция размещается в заповедной зоне № 2.1 города Орла
3	ул. Брестская, в районе дома № 16 по ул. Тургенева (3-я конструкция)	16об**	9	4	щитовая реклама (биллборд)	3,0х12,0	1	36	Собственники помещений многоквартирного жилого дома № 16 по ул. Тургенева	57:25:0010510:0001	Рекламная конструкция размещается в заповедной зоне № 2.1 города Орла

Примечание:




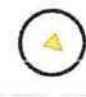



РК – рекламная конструкция.

*Цифровое обозначение отражает порядковый номер рекламной конструкции, буквенное обозначение – формат рекламной конструкции, где:

- «об» - очень большой формат (площадь рекламного поля более 18 м.кв.: суперборды)
- «б» - большой формат (площадь информационного поля более 6 м.кв.: рекламные щиты, размером 3х6м.),
- «с» - средний формат (площадь информационного поля более 4,2 м.кв., но не более 6 м.кв.: ситиборд размером 2х3м.),
- «м» - малый формат (площадь информационного поля 4,2 м.кв. и менее: пиллар(тумба), размером 1,4х3м и сити-формат, размером 1,2х1,8м).
- «ост» - малый формат (площадь информационного поля 4,2 м.кв. и менее: сити-формат в комплексе с остановочным павильоном, размером 1,2х1,8м)

** Внешний вид рекламных конструкций, расположенных в заповедной зоне города Орла подлежит предварительному согласованию с управлением градостроительства администрации города Орла и Управлением культуры и архивного дела Орловской области до начала проведения аукциона.

Условные обозначения рекламных конструкций на схемах размещения:

-  - суперборд 4х12 м, 6х12 м.
-  - рекламный щит 3х6 м.
-  - ситиборд 2х3 м.
-  - пиллар (тумба) 1,4х3 м.
-  - сити-формат 1,2х1,8 м.
-  - настенные (крышные) конструкции.
-  - сити-формат в комплексе с остановочным павильоном.

Условные обозначения на схеме размещения рекламных конструкций, М 1:500:



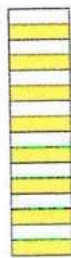
- остановка общественного транспорта.



- дорожный знак с указанием направления по ходу движения.



- светофор.



- пешеходный переход.

«Утверждено»

постановлением администрации

города Орла

от _____ № _____

*Приложение №2
к постановлению администрации г.Орла
от 13 июня 2018г. № 2810*

ПРОЕКТ ВНЕСЕНИЯ ИЗМЕНЕНИЙ В СХЕМУ РАЗМЕЩЕНИЯ РЕКЛАМНЫХ КОНСТРУКЦИЙ НА ТЕРРИТОРИИ ГОРОДА ОРЛА.

**Адресная программа установки и эксплуатации рекламных конструкций
в городе Орле**

Согласовано:

приказом Департамента государственного имущества и
земельных отношений Орловской области

от _____ № _____

**МУНИЦИПАЛЬНОЕ УНИТАРНОЕ ПРЕДПРИЯТИЕ
«УПРАВЛЕНИЕ РАЗРАБОТКИ ГРАДОСТРОИТЕЛЬНОЙ ДОКУМЕНТАЦИИ Г. ОРЛА»**

302028, г. Орёл, Пролетарская гора, 7 ИНН 5753045320 КПП 575301001 т. 43-30-44

**ПРОЕКТ ВНЕСЕНИЯ ИЗМЕНЕНИЙ В СХЕМУ РАЗМЕЩЕНИЯ РЕКЛАМНЫХ
КОНСТРУКЦИЙ НА ТЕРРИТОРИИ ГОРОДА ОРЛА.**

**Адресная программа установки и эксплуатации рекламных конструкций
на территории города Орла**

Директор

Павловичев А.И.

Главный инженер

Киселева Т.Г.

Исполнитель

Болоченков А.В.



**Орёл
2018**

№	Адрес установки и эксплуатации РК	№ РК по карте*	№ листа схемы М 1:500	№ листа схемы М 1:2000	Вид и Тип РК	Размер РК, м	Количество сторон РК	Общая площадь информационного поля РК, кв.м.	Собственник или законный владелец имущества, к которому присоединяется РК	Кадастровый номер земельного участка, на котором размещается РК	Примечание
1	Ул. Карачевская, в районе дома № 22	5466**	273	97	щитовая реклама (биллборд)	3,0х6,0	1	18	Собственники помещений многоквартирного жилого дома № 12/3 по ул. Карачевской	57:25:0020312:0002	Рекламная конструкция размещается в заповедной зоне №1 города Орла

Примечание:

РК – рекламная конструкция.

*Цифровое обозначение отражает порядковый номер рекламной конструкции, буквенное обозначение - формат рекламной конструкции, где:

- «об» - очень большой формат (площадь рекламного поля более 18 м.кв.: суперборды)
- «б» - большой формат (площадь информационного поля более 6 м.кв.: рекламные щиты, размером 3х6м.),
- «с» - средний формат (площадь информационного поля более 4,2 м.кв., но не более 6 м.кв.: ситиборд размером 2х3м.),
- «м» - малый формат (площадь информационного поля 4,2 м.кв. и менее: пиллар(тумба), размером 1,4х3м и сити-формат, размером 1,2х1,8м).
- «ост» - малый формат (площадь информационного поля 4,2 м.кв. и менее: сити-формат в комплексе с остановочным павильоном, размером 1,2х1,8м)

** Внешний вид рекламных конструкций, расположенных в заповедной зоне города Орла подлежит предварительному согласованию с управлением градостроительства администрации города Орла и Управлением культуры и архивного дела Орловской области до начала проведения аукциона.

Условные обозначения на схеме размещения рекламных конструкций, М 1:500:



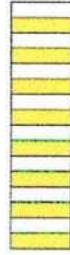
- остановка общественного транспорта.



- дорожный знак с указанием направления по ходу движения.

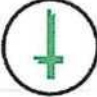


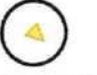





- светофор.



- пешеходный переход.

Условные обозначения рекламных конструкций на схемах размещения:

-  - суперборд 4х12 м, 6х12 м.
-  - рекламный щит 3х6 м.
-  - ситиборд 2х3 м.
-  - пиллар (тумба) 1,4х3 м.
-  - сити-формат 1,2х1,8 м.
-  - настенные (крышные) конструкции.
-  - сити-формат в комплексе с остановочным павильоном.

«Утверждено»

постановлением администрации

города Орла

от _____ № _____

Приложение к 3
к постановлению администрации г. Орла
от 13.09.2011 года № 2610

**ПРОЕКТ ВНЕСЕНИЯ ИЗМЕНЕНИЙ В СХЕМУ РАЗМЕЩЕНИЯ РЕКЛАМНЫХ КОНСТРУКЦИЙ
НА ТЕРРИТОРИИ ГОРОДА ОРЛА, М 1:2000**

Согласовано:

приказом Департамента государственного имущества и
земельных отношений Орловской области

от _____ № _____

МУНИЦИПАЛЬНОЕ УНИТАРНОЕ ПРЕДПРИЯТИЕ
«УПРАВЛЕНИЕ РАЗРАБОТКИ ГРАДОСТРОИТЕЛЬНОЙ ДОКУМЕНТАЦИИ Г. ОРЛА»

302028, г. Орёл, Пролетарская гора, 7 ИНН 5753045320 КПП 575301001 т. 43-30-44

ПРОЕКТ ВНЕСЕНИЯ ИЗМЕНЕНИЙ В СХЕМУ РАЗМЕЩЕНИЯ РЕКЛАМНЫХ КОНСТРУКЦИЙ
НА ТЕРРИТОРИИ ГОРОДА ОРЛА, М 1:2000

Директор

Главный инженер

Исполнитель



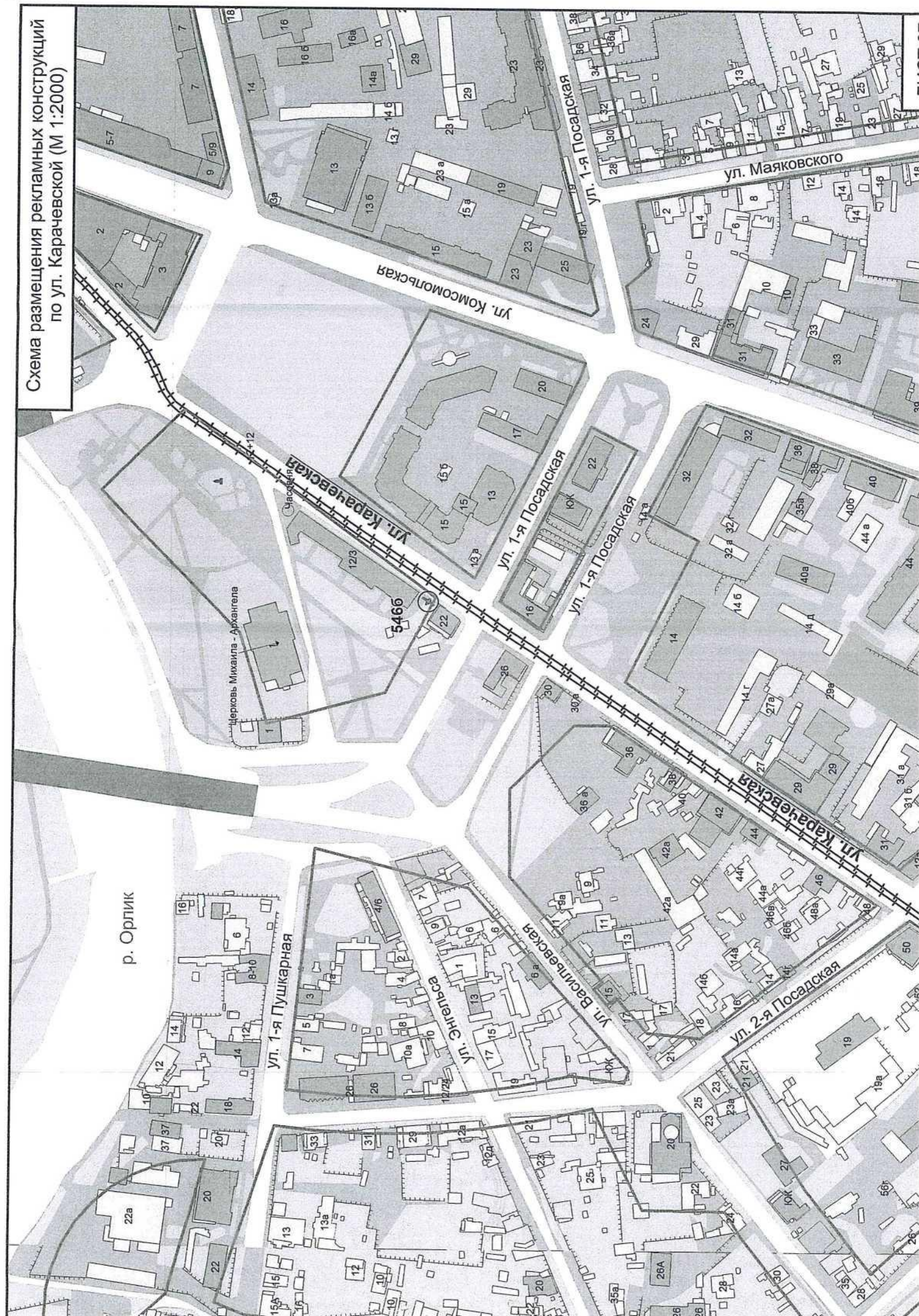
Павловичев А.И.

Киселева Т.Г.

Болоченков А.В.

Орёл
2018

Схема размещения рекламных конструкций
по ул. Карачевской (М 1:2000)



«Утверждено»

постановлением администрации

города Орла

от _____ № _____

*Приложение №4
к постановлению администрации г. Орла
от 13 июня 2010 г. № 2610*

**ПРОЕКТ ВНЕСЕНИЯ ИЗМЕНЕНИЙ В СХЕМУ РАЗМЕЩЕНИЯ РЕКЛАМНЫХ КОНСТРУКЦИЙ
НА ТЕРРИТОРИИ ГОРОДА ОРЛА, М 1:2000**

Согласовано:

приказом Департамента государственного имущества и
земельных отношений Орловской области

от _____ № _____

МУНИЦИПАЛЬНОЕ УНИТАРНОЕ ПРЕДПРИЯТИЕ
«УПРАВЛЕНИЕ РАЗРАБОТКИ ГРАДОСТРОИТЕЛЬНОЙ ДОКУМЕНТАЦИИ Г. ОРЛА»

302028, г. Орёл, Пролетарская гора, 7 ИНН 5753045320 КПП 575301001 т. 43-30-44

ПРОЕКТ ВНЕСЕНИЯ ИЗМЕНЕНИЙ В СХЕМУ РАЗМЕЩЕНИЯ РЕКЛАМНЫХ КОНСТРУКЦИЙ
НА ТЕРРИТОРИИ ГОРОДА ОРЛА, М 1:2000

Директор

Павловичев А.И.

Главный инженер

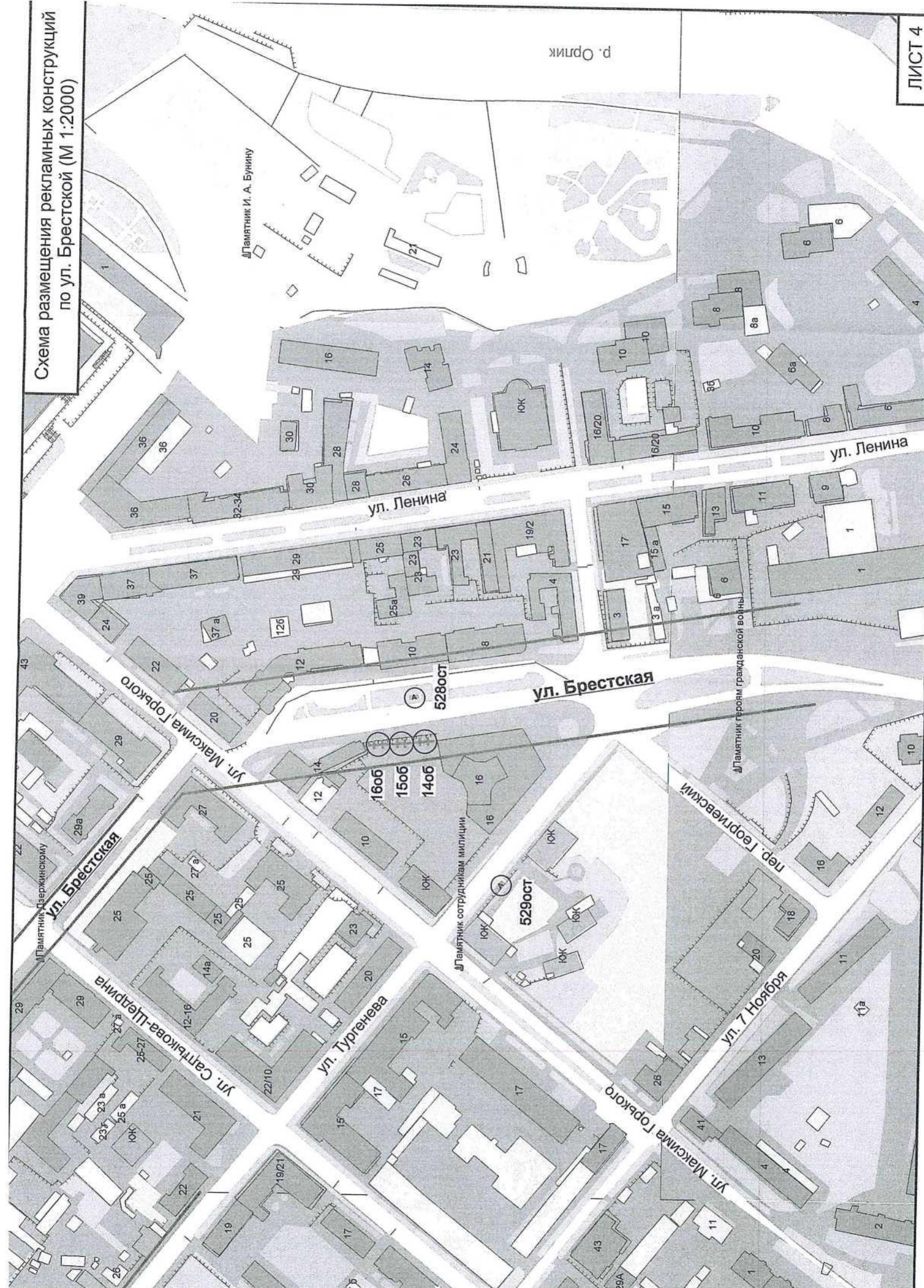
Киселева Т.Г.

Исполнитель

Болоченков А.В.



Орёл
2018



«Утверждено»

постановлением администрации

города Орла

от _____ № _____

*Приложение № 5
к постановлению администрации г.Орла
от 13 июня 2018г. № 2690*

**ПРОЕКТ ВНЕСЕНИЯ ИЗМЕНЕНИЙ В СХЕМУ РАЗМЕЩЕНИЯ РЕКЛАМНЫХ КОНСТРУКЦИЙ
НА ТЕРРИТОРИИ ГОРОДА ОРЛА, М 1:500**

Согласовано:

приказом Департамента государственного имущества и
земельных отношений Орловской области

от _____ № _____

МУНИЦИПАЛЬНОЕ УНИТАРНОЕ ПРЕДПРИЯТИЕ
«УПРАВЛЕНИЕ РАЗРАБОТКИ ГРАДОСТРОИТЕЛЬНОЙ ДОКУМЕНТАЦИИ Г. ОРЛА»

302028, г. Орёл, Пролетарская гора, 7 ИНН 5753045320 КПП 575301001 т. 43-30-44

ПРОЕКТ ВНЕСЕНИЯ ИЗМЕНЕНИЙ В СХЕМУ РАЗМЕЩЕНИЯ РЕКЛАМНЫХ КОНСТРУКЦИЙ
НА ТЕРРИТОРИИ ГОРОДА ОРЛА, М 1:500

Директор



Павловичев А.И.

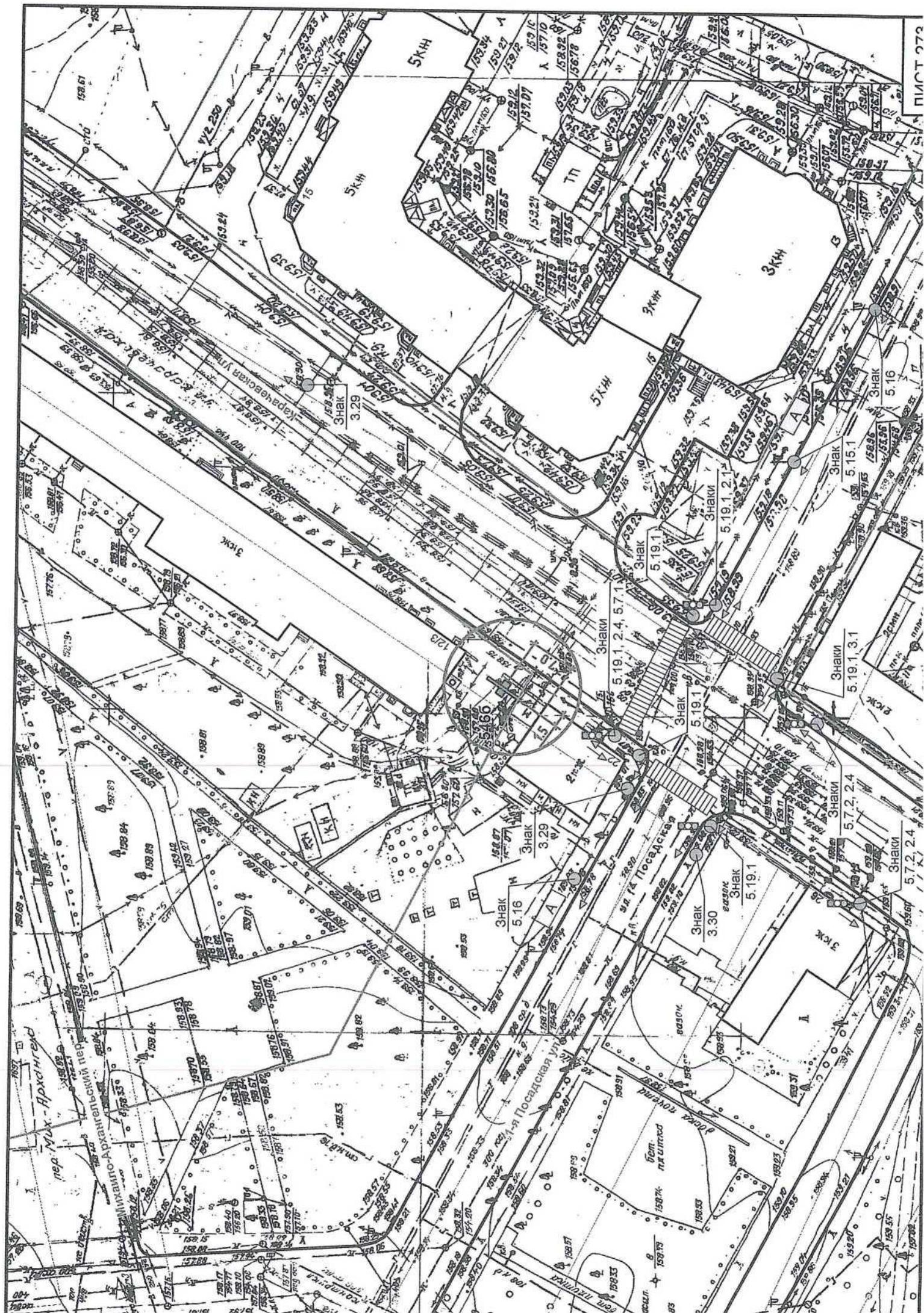
Главный инженер

Киселева Т.Г.

Исполнитель

Болоченков А.В.

Орёл
2018



«Утверждено»

постановлением администрации

города Орла

от _____ № _____

*Приложение № 6
к постановлению администрации г. Орла
от 13 июля 2018 г. № 2680*

**ПРОЕКТ ВНЕСЕНИЯ ИЗМЕНЕНИЙ В СХЕМУ РАЗМЕЩЕНИЯ РЕКЛАМНЫХ КОНСТРУКЦИЙ
НА ТЕРРИТОРИИ ГОРОДА ОРЛА, М 1:500**

Согласовано:

приказом Департамента государственного имущества и
земельных отношений Орловской области

от _____ № _____

**МУНИЦИПАЛЬНОЕ УНИТАРНОЕ ПРЕДПРИЯТИЕ
«УПРАВЛЕНИЕ РАЗРАБОТКИ ГРАДОСТРОИТЕЛЬНОЙ ДОКУМЕНТАЦИИ Г. ОРЛА»**

302028, г. Орёл, Пролетарская гора, 7 ИНН 5753045320 КПП 575301001 т. 43-30-44

**ПРОЕКТ ВНЕСЕНИЯ ИЗМЕНЕНИЙ В СХЕМУ РАЗМЕЩЕНИЯ РЕКЛАМНЫХ КОНСТРУКЦИЙ
НА ТЕРРИТОРИИ ГОРОДА ОРЛА, М 1:500**

Директор

Главный инженер

Исполнитель



Павловичев А.И.

Киселева Т.Г.

Болоченков А.В.

Орёл
2018



«Утверждено»

постановлением администрации

города Орла

от _____ № _____

*Приложение №7
к постановлению администрации г. Орла
от 13 июля 2018г. № 2610*

**ПРОЕКТ ВНЕСЕНИЯ ИЗМЕНЕНИЙ В СХЕМУ РАЗМЕЩЕНИЯ РЕКЛАМНЫХ
КОНСТРУКЦИЙ НА ТЕРРИТОРИИ ГОРОДА ОРЛА.
ФОТОМАТЕРИАЛЫ**

Согласовано:

приказом Департамента государственного имущества и
земельных отношений Орловской области

от _____ № _____

**МУНИЦИПАЛЬНОЕ УНИТАРНОЕ ПРЕДПРИЯТИЕ
«УПРАВЛЕНИЕ РАЗРАБОТКИ ГРАДОСТРОИТЕЛЬНОЙ ДОКУМЕНТАЦИИ Г. ОРЛА»**

302028, г. Орёл, Пролетарская гора, 7 ИНН 5753045320 КПП 575301001 т. 43-30-44

**ПРОЕКТ ВНЕСЕНИЯ ИЗМЕНЕНИЙ В СХЕМУ РАЗМЕЩЕНИЯ РЕКЛАМНЫХ
КОНСТРУКЦИЙ НА ТЕРРИТОРИИ ГОРОДА ОРЛА.
ФОТОМАТЕРИАЛЫ**

Директор

Павловичев А.И.

Главный инженер

Киселева Т.Г.

Исполнитель

Болоченков А.В.



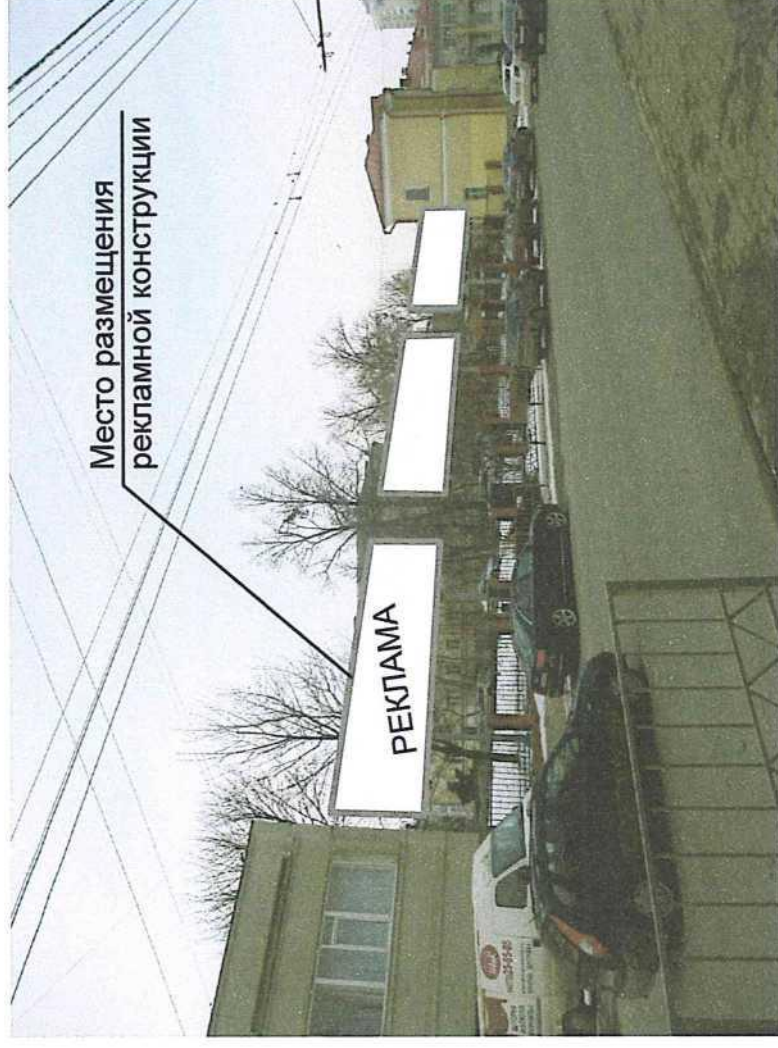
**Орёл
2018**

Сторона А

Существующее положение



Проектное предложение



№ 140б

Адрес: г. Орёл, ул. Брестская, в районе дома № 16 по ул. Тургенева (1-я конструкция)

* Номер места установки и эксплуатации рекламной конструкции, соответствующий номеру адресной программы и номеру в альбоме Схемы размещения рекламных конструкций

Сторона Б

Существующее положение



Проектное предложение



№ 140б

Адрес: г. Орёл, ул. Брестская, в районе дома № 16 по ул. Тургенева (1-я конструкция)

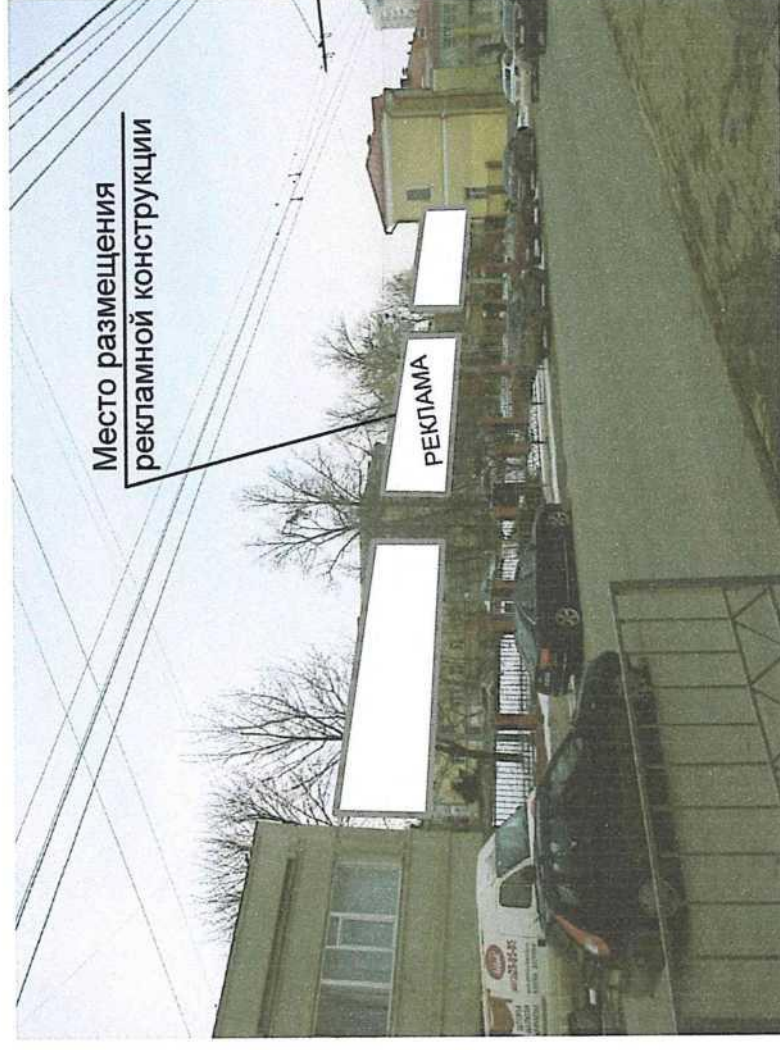
* Номер места установки и эксплуатации рекламной конструкции, соответствующий номеру адресной программы и номеру в альбоме Схемы размещения рекламных конструкций

Сторона А

Существующее положение



Проектное предложение



№ 150б

Адрес: г. Орёл, ул. Брестская, в районе дома № 16 по ул. Тургенева (2-я конструкция)

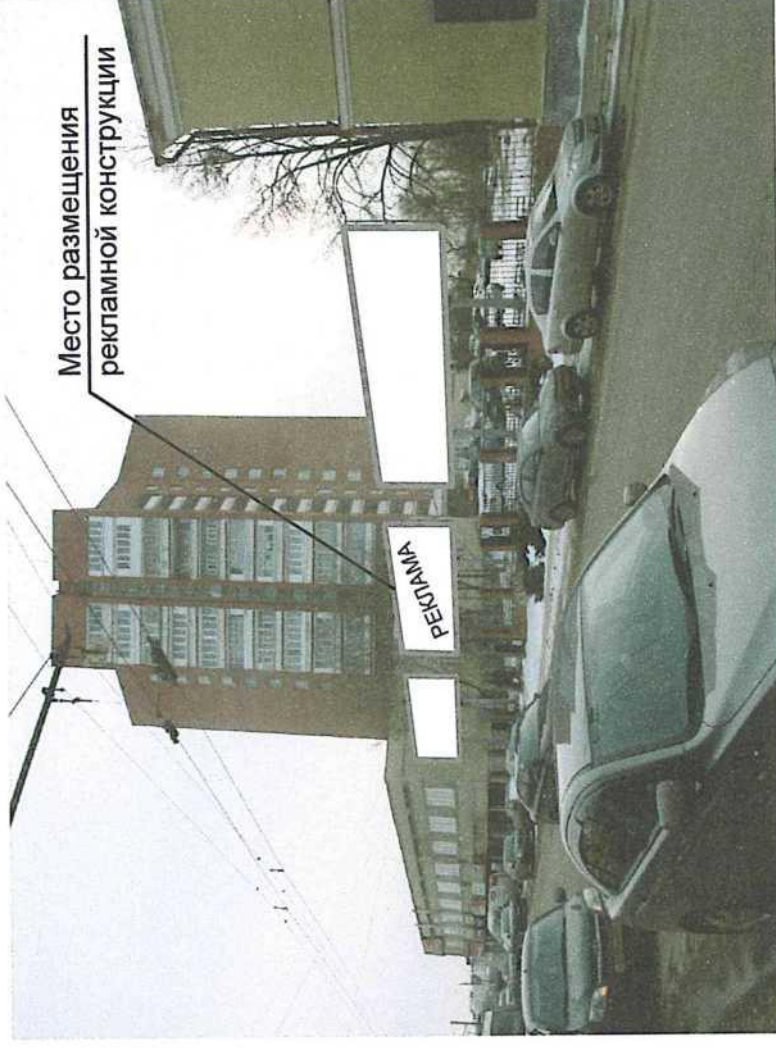
* Номер места установки и эксплуатации рекламной конструкции, соответствующий номеру адресной программы и номеру в альбоме Схемы размещения рекламных конструкций

Сторона Б

Существующее положение



Проектное предложение



№ 150б

Адрес: г. Орёл, ул. Брестская, в районе дома № 16 по ул. Тургенева (2-я конструкция)

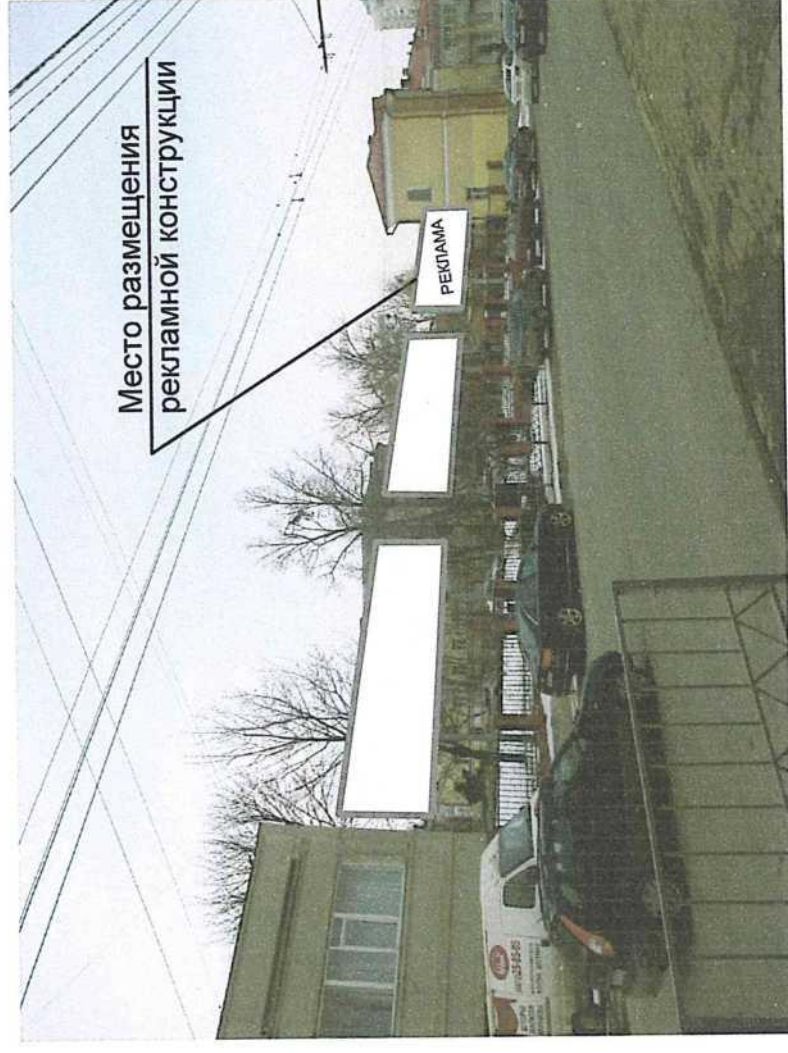
* Номер места установки и эксплуатации рекламной конструкции, соответствующий номеру адресной программы и номеру в альбоме Схемы размещения рекламных конструкций

Сторона А

Существующее положение



Проектное предложение



№ 1606

Адрес: г. Орёл, ул. Брестская, в районе дома № 16 по ул. Тургенева (3-я конструкция)

* Номер места установки и эксплуатации рекламной конструкции, соответствующий номеру адресной программы и номеру в альбоме Схемы размещения рекламных конструкций

Сторона Б

Существующее положение



Проектное предложение



№ 16об

Адрес: г. Орёл, ул. Брестская, в районе дома № 16 по ул. Тургенева (3-я конструкция)

* Номер места установки и эксплуатации рекламной конструкции, соответствующий номеру адресной программы и номеру в альбоме Схемы размещения рекламных конструкций

«Утверждено»

постановлением администрации

города Орла

от _____ № _____

*Приложение №8
к постановлению администрации г.Орла
от 13 июня 2018г. №2610*

**ПРОЕКТ ВНЕСЕНИЯ ИЗМЕНЕНИЙ В СХЕМУ РАЗМЕЩЕНИЯ РЕКЛАМНЫХ
КОНСТРУКЦИЙ НА ТЕРРИТОРИИ ГОРОДА ОРЛА.
ФОТОМАТЕРИАЛЫ**

Согласовано:

приказом Департамента государственного имущества и
земельных отношений Орловской области

от _____ № _____

**МУНИЦИПАЛЬНОЕ УНИТАРНОЕ ПРЕДПРИЯТИЕ
«УПРАВЛЕНИЕ РАЗРАБОТКИ ГРАДОСТРОИТЕЛЬНОЙ ДОКУМЕНТАЦИИ г. ОРЛА»**

302028, г. Орёл, Пролетарская гора, 7 ИНН 5753045320 КПП 575301001 т. 43-30-44

**ПРОЕКТ ВНЕСЕНИЯ ИЗМЕНЕНИЙ В СХЕМУ РАЗМЕЩЕНИЯ РЕКЛАМНЫХ
КОНСТРУКЦИЙ НА ТЕРРИТОРИИ ГОРОДА ОРЛА.
ФОТОМАТЕРИАЛЫ**

Директор

Павловичев А.И.

Главный инженер

Киселева Т.Г.

Исполнитель

Болоченков А.В.



**Орёл
2018**

Сторона А

Существующее положение



Проектное предложение



№ 5466*	Адрес: г. Орёл, ул. Карачевская, в районе дома №22
---------	--

* Номер места установки и эксплуатации рекламной конструкции, соответствующий номеру адресной программы и номеру в альбоме Схемы размещения рекламных конструкций

Сторона Б

Существующее положение



Проектное предложение



№ 5466* Адрес: г. Орёл, ул. Карачевская, в районе дома №22

* Номер места установки и эксплуатации рекламной конструкции, соответствующий номеру адресной программы и номеру в альбоме Схемы размещения рекламных конструкций