

**Схема расположения публичного сервитута в отношении части земельного участка с КН 57:25:0030524:10 и на кадастровом квартале 57:25:0030524, установленного в целях эксплуатации линейного объекта: Газопровод г. Орел, пер. Мало-Грузовой, пер. Кутузовский.**

Условный номер земельного участка для установления публичного сервитута: 57:25:0030524:3У1

Местоположение: Российская Федерация, Орловская область, г. Орёл, пер. Мало-Грузовой, пер. Кутузовский.

Площадь земельного участка для установления публичного сервитута 49 кв.м.

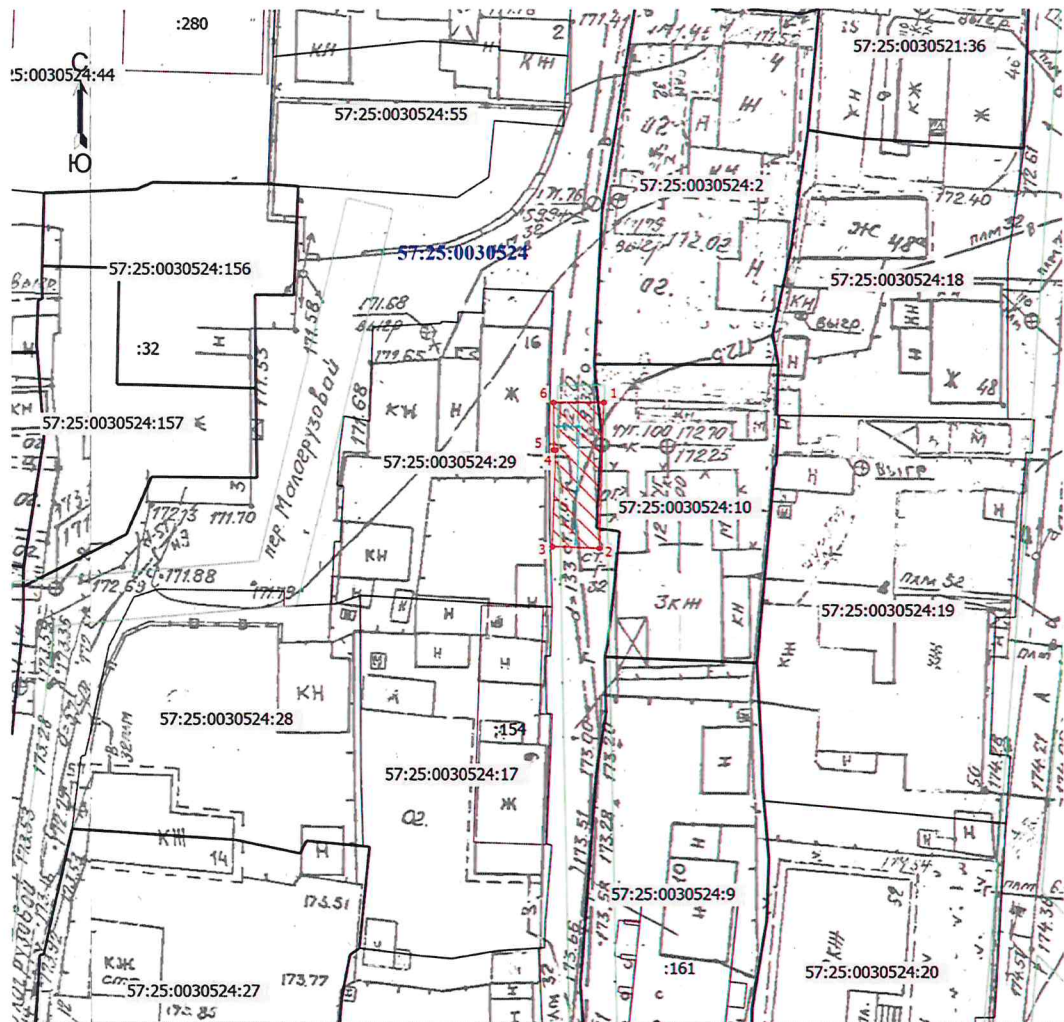
Площадь публичного сервитута составляет: 49 кв.м.

В том числе:

57:25:0030524:3У1 – 47 кв.м.

57:25:0030524:10:3У1 – 2 кв.м.

Обозначение характерных точек границ	Координаты	
	X	Y
Система координат МСК-57		
1	359235.66	1292001.13
2	359223.39	1292000.73
3	359223.55	1291996.73
4	359231.66	1291997.04
5	359231.66	1291996.88
6	359235.66	1291996.88
1	359235.66	1292001.13



Условные обозначения

- Часть границы, местоположение которой определено при выполнении кадастровых работ
- Характерная точка границы земельного участка, сведения о которой отсутствуют в ЕГРН, местоположение которой определено при кадастровых работах (новая характерная точка)
- Обозначение новой характерной точки
- 57:25:0030524:44 - Кадастровый номер земельного участка
- :280 - Кадастровый номер здания
- Часть контура, образованного проекцией вновь образованного подземного конструктивного элемента здания, сооружения, объекта незавершенного строительства
- Граница земельного участка
- Граница здания
- Граница сооружения
- Граница кадастрового квартала
- Граница зоны с особыми условиями
- Зона планируемого размещения объекта
- Ось газопровода
- 57:25:0030524 - Номер кадастрового квартала

Кадастровый инженер



Шmidt Е.В. 11.04.2025 г.