

# Ведомость координат точек границ земель

Площадь земельного участка  
2 072 кв. м

№	X	Y
1	362888.33	129
2	362876.36	129
3	362960.14	129
4	362947.40	129

## Примечание

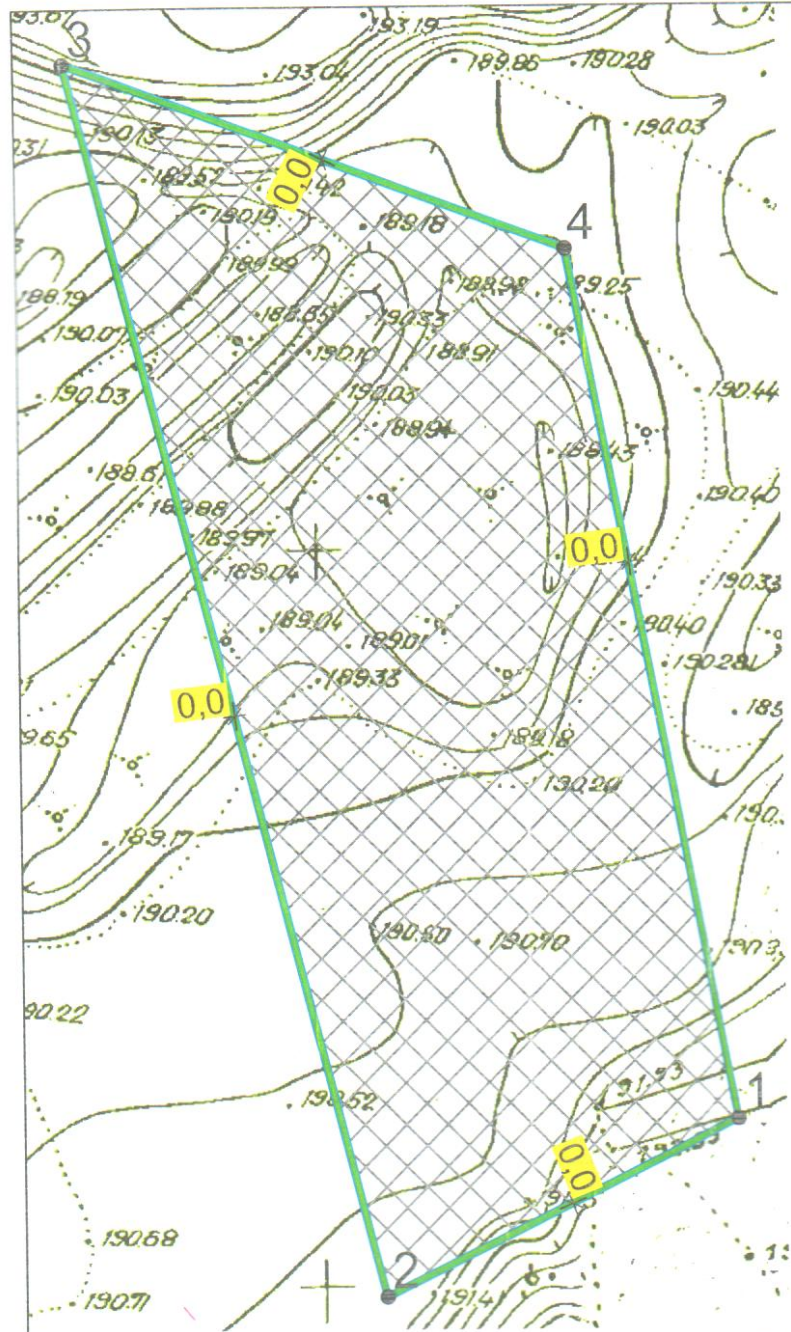
Строительство, реконструкция объектов капитального строительства осуществляться с соблюдением градостроительных, пожарных и иных действующих технических норм и правил.

## Примечание

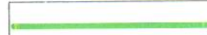





Обеспечить сохранность существующих и (или) вынос в границах участка инженерных сетей.

## Примечание

Согласно пункту 5.2 СанПиН 2.2.4.364-2010 и санитарная классификация предприятия не допускает размещения объектов в санитарно-защитной зоне не допускать складов сырья и полупродуктов для пищевых отраслей промышленности, сырья и пищевых продуктов, готовых к употреблению и хранения питьевой воды.



## Условные обозначения

-  — граница земельного участка
-  — точки границ земельного участка
-  — красные линии (отсутствуют)
-  — номера объектов капитального строительства (отсутствуют)
-  — место допустимого размещения объектов
-  — санитарно-защитная зона (см. ситуационный план)
-  — границы зон планирования размещения объектов строительства в соответствии с утвержденной документацией по планировке территории
-  — границы публичных территорий (отсутствуют)
-  — точки подключения объектов капитального строительства к инженерно-техническим сетям (отсутствуют)

актерных  
участка

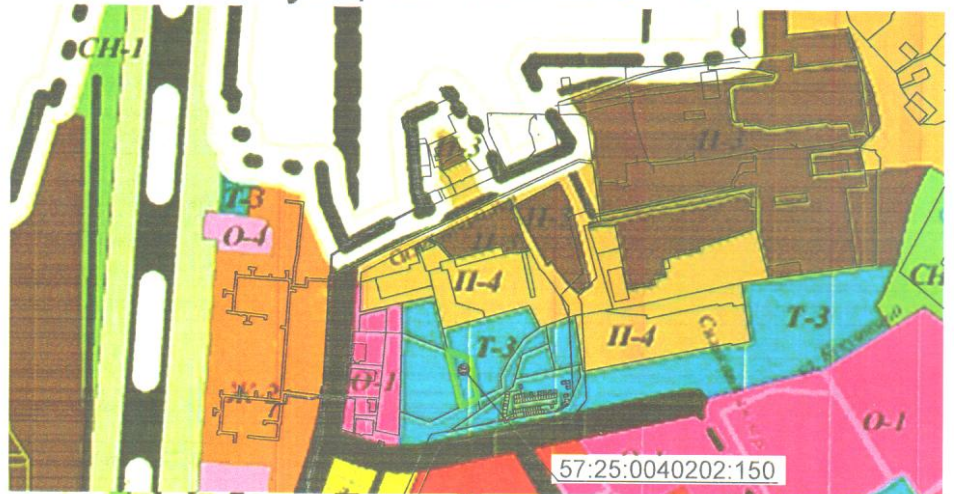
# Ситуационный план б/м

гация  
ы  
ных,  
ментов,

ле  
:00-03 "Санитарно-защитные зоны  
сооружений и иных объектов" в  
мещать: объекты по производству  
дств и (или) лекарственных форм,  
евтических предприятий; объекты  
вые склады продовольственного  
водопроводных сооружений для  
орые могут повлиять на качество

ьного  
с  
по  
твуют)  
в

сетям  
эчения



Документация по планировке территории, ограниченной улицами Бурова, Раздольной, полосой отвода железной дороги, северной границей городского округа «Город Орел»



Площадь земельного участка с кадастровым номером 57:25:0040202:150 - 2 072 кв. м

Управление градостроительства, архитектуры  
и землеустройства Орловской области

Зам.нач. Управления		Анненкова Н. М.
Нач. отд. документации по планировке территории		Бондарева Е. Н.
Исполнитель		Гольцова М. А.

Чертеж градостроительного  
плана земельного участка по  
адресу: Орловская область,  
г. Орел, ул. Кукушкина

Масштаб	Лист	Листов
1:500	4	