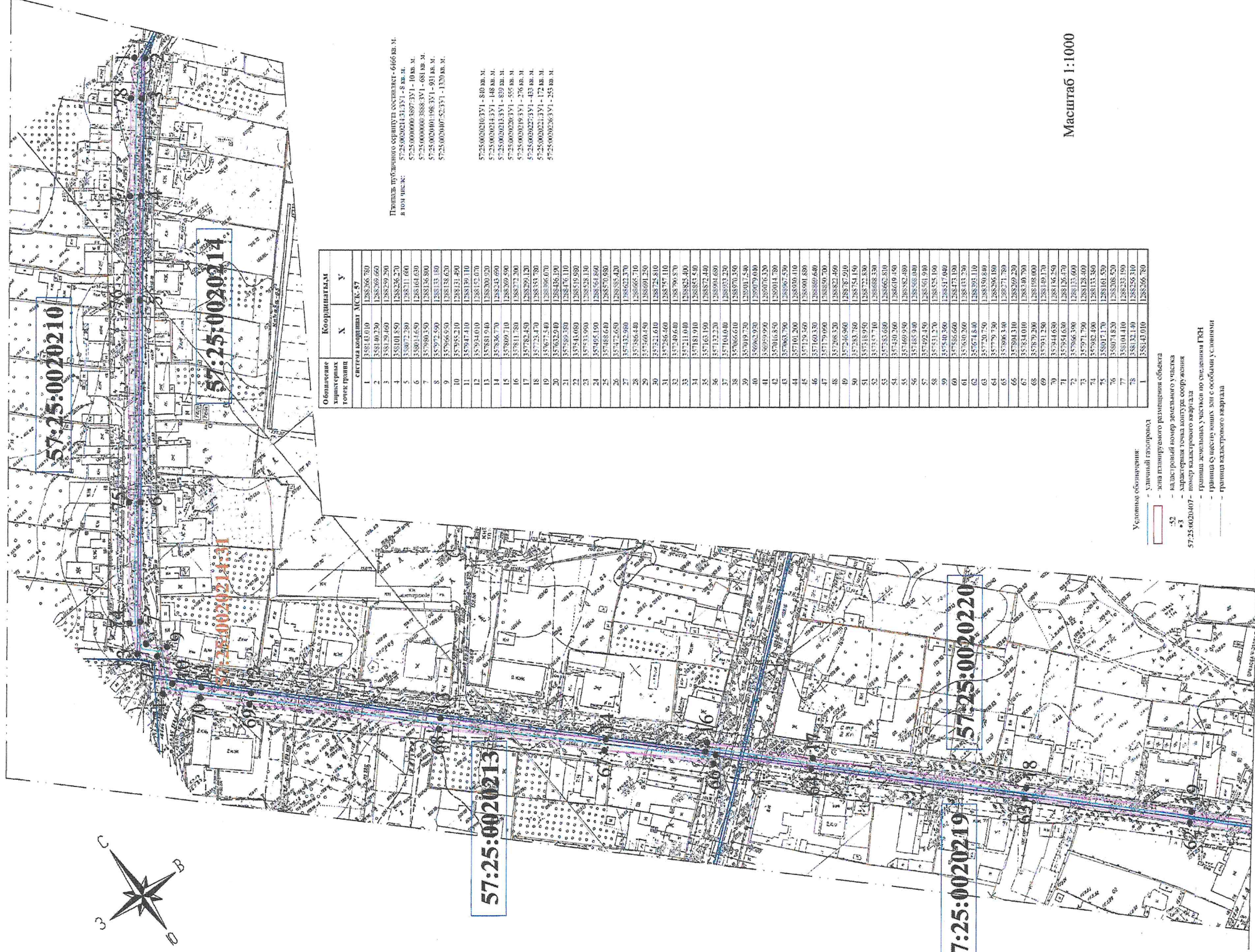


Схема расположения публичного сервитута в отношении части земельных участков с КИ 57:25:0020214:31, 57:25:0000000:3897, 57:25:0000000:3888, 57:25:0020401:198, 57:25:0020407:52 и на кадастровый квартал № 57:25:0020210, 57:25:0020214, 57:25:0020213, 57:25:0020220, 57:25:0020219, 57:25:0020227, 57:25:0020221, 57:25:0020226, установленного в целях обслуживания газопровода г. Орла, ул. Зеленый берег, ул. Панчука, ул. Правый Берег реки Орлик

Условный номер земельного участка для установления публичного сервитута № 57:25:0000000:3У1

Местоположение: Российская Федерация, г. Орёл, ул. Зеленый берег, ул. Панчука, ул. Правый Берег реки Орлик

Площадь земельного участка для установления публичного сервитута 6466 кв. м.



Обозначение участков Гр. границ	Координаты		
	X	Y	
система координат МСК-57			
1	348143.010	128266.780	
2	348140.230	128269.660	
3	348129.460	128259.200	
4	348101.850	128236.270	
5	348072.280	128211.600	
6	348044.650	128186.800	
7	347980.350	128156.800	
8	347972.590	128133.180	
9	347966.950	128118.620	
10	347955.210	128114.400	
11	347947.410	128110.110	
12	347934.010	128112.070	
13	347881.940	128109.920	
14	347836.770	128123.690	
15	347809.710	128109.590	
16	347811.780	128077.200	
17	347782.450	128059.120	
18	347723.470	128033.320	
19	347627.540	128006.070	
20	347632.940	128028.190	
21	347589.380	128046.110	
22	347543.080	128019.980	
23	347533.980	128028.130	
24	347495.190	128051.860	
25	347488.640	128070.980	
26	347472.650	128085.420	
27	347432.980	128092.370	
28	347386.440	128066.710	
29	347340.450	128091.250	
30	347321.610	128075.810	
31	347286.460	128055.110	
32	347249.640	128030.870	
33	347211.040	128023.400	
34	347181.910	128085.540	
35	347163.190	128082.440	
36	347127.230	128094.680	
37	347104.040	128072.220	
38	347066.610	128070.350	
39	347019.730	128017.540	
40	346962.950	128079.600	
41	346959.990	128076.320	
42	347016.850	128014.780	
43	347063.790	128067.530	
44	347101.200	128040.110	
45	347129.360	128001.880	
46	347160.330	128069.640	
47	347179.090	128050.700	
48	347208.320	128022.490	
49	347246.960	128037.910	
50	347283.760	128054.150	
51	347318.950	128072.830	
52	347357.710	128068.350	
53	347383.680	128062.810	
54	347430.260	128019.180	
55	347469.950	128082.480	
56	347485.940	128056.040	
57	347492.180	128051.940	
58	347531.270	128025.190	
59	347540.360	128017.040	
60	347586.660	128073.190	
61	347620.260	128043.290	
62	347671.840	128093.110	
63	347720.750	128030.840	
64	347779.730	128026.180	
65	347806.340	128071.780	
66	347804.310	128029.230	
67	347834.010	128040.790	
68	347879.200	128018.000	
69	347931.280	128049.170	
70	347944.650	128046.250	
71	347954.630	128026.470	
72	347966.390	128013.600	
73	347971.790	128028.600	
74	347982.490	128033.380	
75	348071.820	128008.520	
76	348071.820	128023.190	
77	348104.410	128026.310	
78	348132.140	128026.780	
79	348143.010	128026.780	

Условные обозначения:
- линия газопровода
- кадастровый номер земельного участка
- характеристика точки опоры
- граница земельного участка по сведениям ГИИ
- граница земельного участка по сведениям ГИИ
- граница кадастрового квартала



Линия совмещения с листом 1

Линия совмещения с листом 3

- Условные обозначения:
- участок газопровода
 - зона планируемого размещения объекта
 - кадастровый номер земельного участка
 - характеристика точки координат сооружения
 - номер кадастрового квартала
 - граница земельного участка по сведениям ГКИ
 - граница существующих зон с особыми условиями
 - граница кадастрового квартала

Масштаб 1:1000

Родин И. Н.
дата 07.03.2025г.

дата 07.03.2025г.