

Схема расположения публичного сервитута в отношении части земельного участка с 57:25:0030516:6, 57:25:0030516:18 и на кадастровом квартале 57:25:0030516, установленного в целях эксплуатации линейного объекта: Газопровод, г. Орёл, пер. Угловой.

Условный номер земельного участка для установления публичного сервитута: 57:25:0030516:3У1

Местоположение: Российская Федерация, Орловская область, г. Орёл, пер. Угловой

Площадь земельного участка для установления публичного сервитута 360 кв.м.

Площадь публичного сервитута составляет: 360 кв.м.

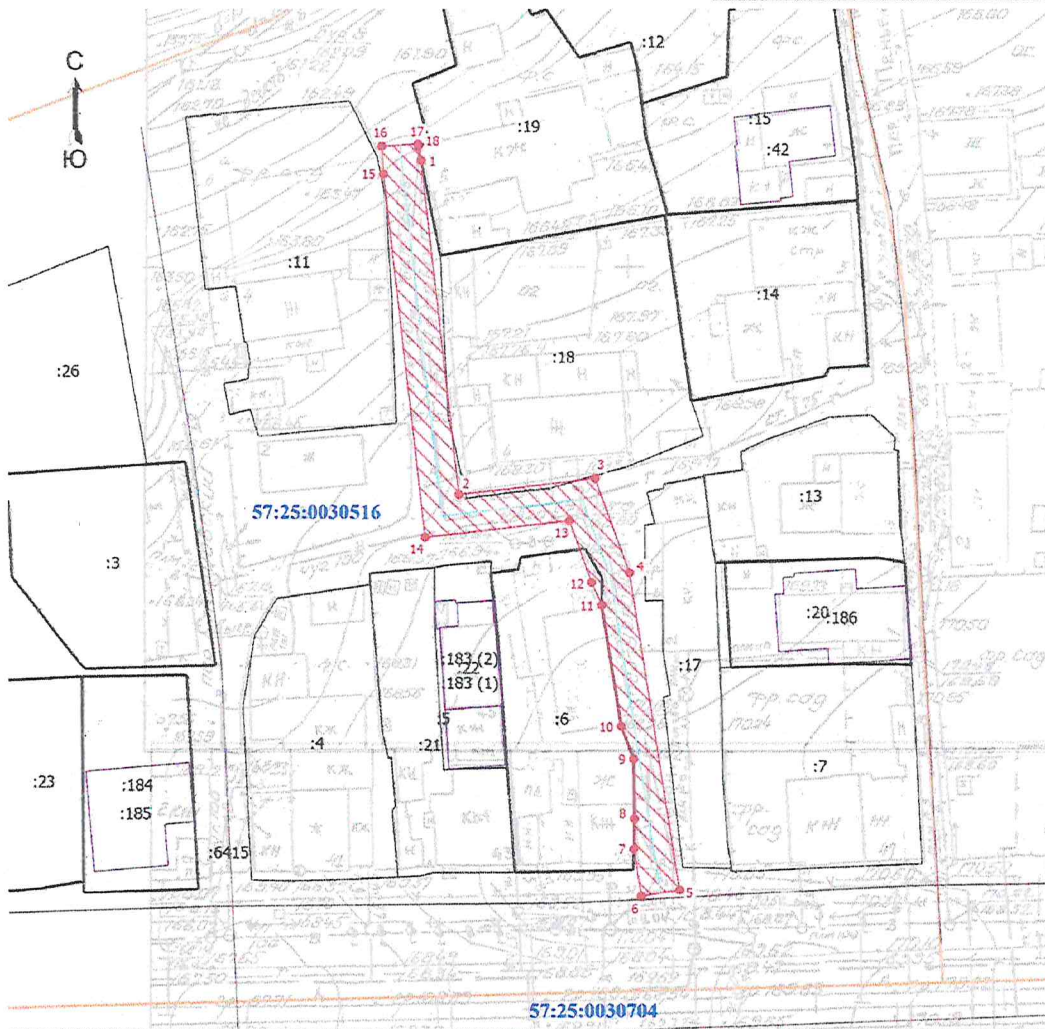
В том числе:

57:25:0030516:3У1 – 350 кв.м.

57:25:0030516:6:3У1 – 5 кв.м.

57:25:0030516:18:3У1 – 5 кв.м.

Обозначение характерных точек границы	Координаты	
	X	Y
Система координат МСК-87		
1	359084.05	1291487.68
2	359049.66	1291491.60
3	359051.30	1291505.76
4	359041.55	1291509.29
5	359006.86	1291514.44
6	359008.24	1291510.48
7	359013.10	1291509.72
8	359016.26	1291509.77
9	359022.39	1291509.70
10	359025.74	1291508.42
11	359038.22	1291506.44
12	359040.57	1291505.30
13	359046.96	1291503.08
14	359045.22	1291488.08
15	359082.64	1291483.76
16	359085.52	1291483.58
17	359085.75	1291487.37
18	359085.50	1291487.38
1	359084.05	1291487.68



Условные обозначения

- Часть границы, местоположение которой определено при выполнении кадастровых работ
- Характерная точка границы земельного участка, сведения о которой отсутствуют в ЕГРН, местоположение которой определено при кадастровых работах (новая характерная точка)
- Обозначение новой характерной точки
- Кадастровый номер земельного участка
- Кадастровый номер сооружения
- Граница земельного участка
- Граница здания
- Граница сооружения
- Граница кадастрового квартала
- Зона планируемого размещения объекта
- Ось газопровода
- Номер кадастрового квартала

Кадастровый инженер



Шмидт Е.В.