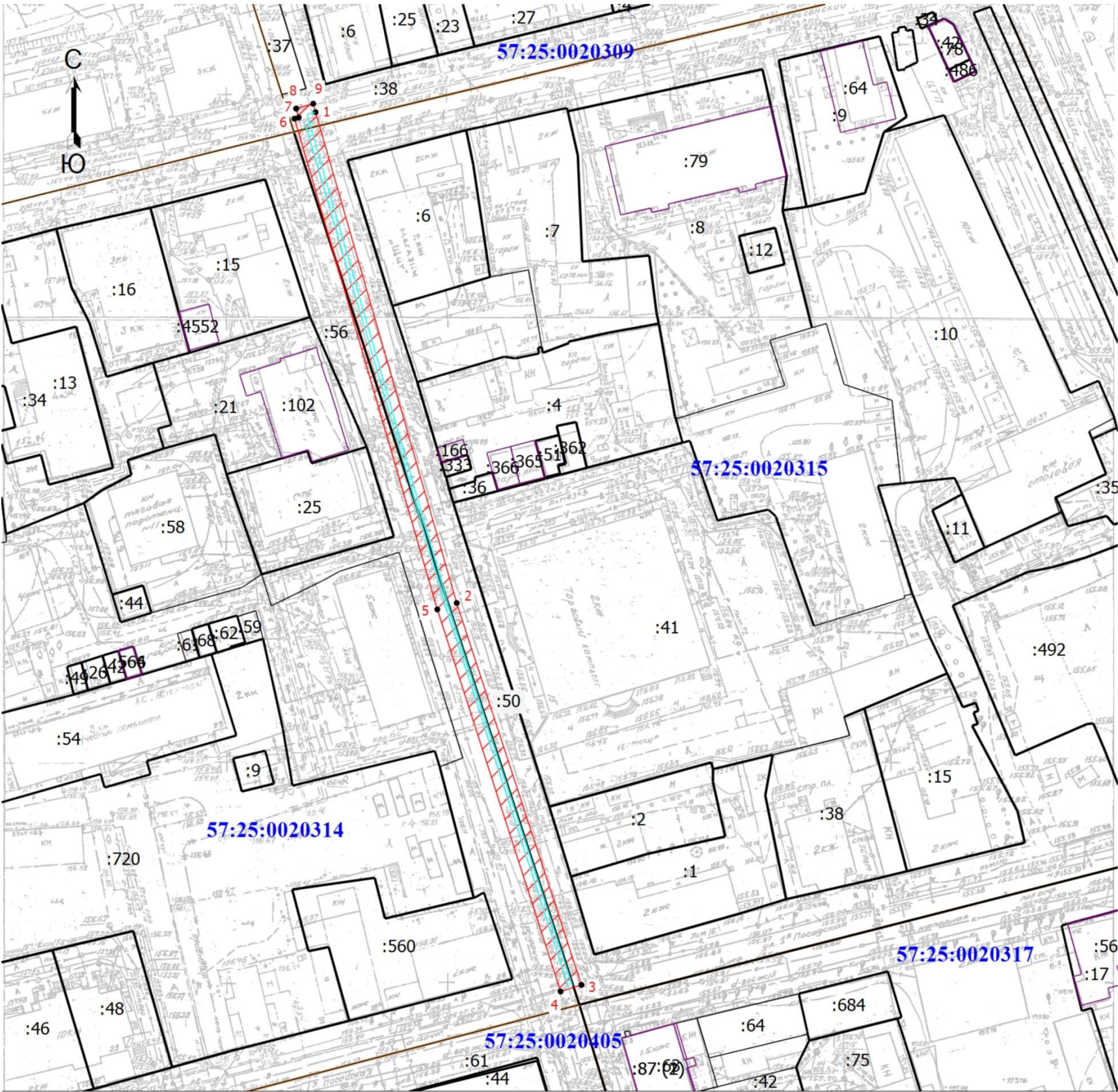


Схема расположения публичного сервитута в отношении части земельного участка с КН 57:25:0020309:38, 57:25:0020314:56, 57:25:0020315:50, установленного в целях эксплуатации линейного объекта: Газопровод г. Орёл, ул. Гагарина.

Условный номер земельного участка для установления публичного сервитута: 57:25:0000000:3У1  
Местоположение: Российская Федерация, Орловская область, г. Орёл, улица Гагарина  
Площадь земельного участка для установления публичного сервитута 994 кв.м.  
Площадь публичного сервитута составляет: 994 кв.м.  
В том числе:  
57:25:0020315:50:3У1 – 592 кв.м.  
57:25:0020314:56:3У1 – 379 кв.м.  
57:25:0020309:38:3У1 – 23 кв.м.

Обозначение характерных точек границ	Координаты	
	X	Y
Система координат МСК-57		
1	357806,30	1289539,44
2	357695,31	1289571,28
3	357608,96	1289599,43
4	357607,46	1289594,73
5	357693,86	1289566,91
6	357804,83	1289534,69
7	357805,10	1289535,63
8	357807,12	1289535,05
9	357808,23	1289538,90
1	357806,30	1289539,44



Условные обозначения

- Часть границы, местоположение которой определено при выполнении кадастровых работ
- Характерная точка контура здания, сооружения, объекта незавершенного строительства
- 1 - Обозначение новой характерной точки
- :61 - Кадастровый номер земельного участка
- :566 - Кадастровый номер здания
- :87 (1) - Обозначение контура здания
- Граница земельного участка
- Граница здания
- Граница сооружения
- Граница кадастрового квартала
- Ось газопровода
- Зона планируемого размещения объекта
- 57:25:0020317 - Номер кадастрового квартала

