

Схема расположения публичного сервитута в отношении частей земельных участков с КН 57:25:0020429:31, 57:25:0020429:141, 57:25:0020429:143 и на кадастровом квартале 57:25:0020429, установленного в целях эксплуатации линейного объекта: Газопровод г. Орёл, ул. Маяковского, в районе д. 88.

Условный номер земельного участка для установления публичного сервитута: 57:25:0020429:3У1
Местоположение: Российская Федерация, Орловская область, г. Орёл, ул. Маяковского, в районе д. 88

Площадь земельного участка для установления публичного сервитута 108 кв.м.
Площадь публичного сервитута составляет: 108 кв.м.

В том числе:

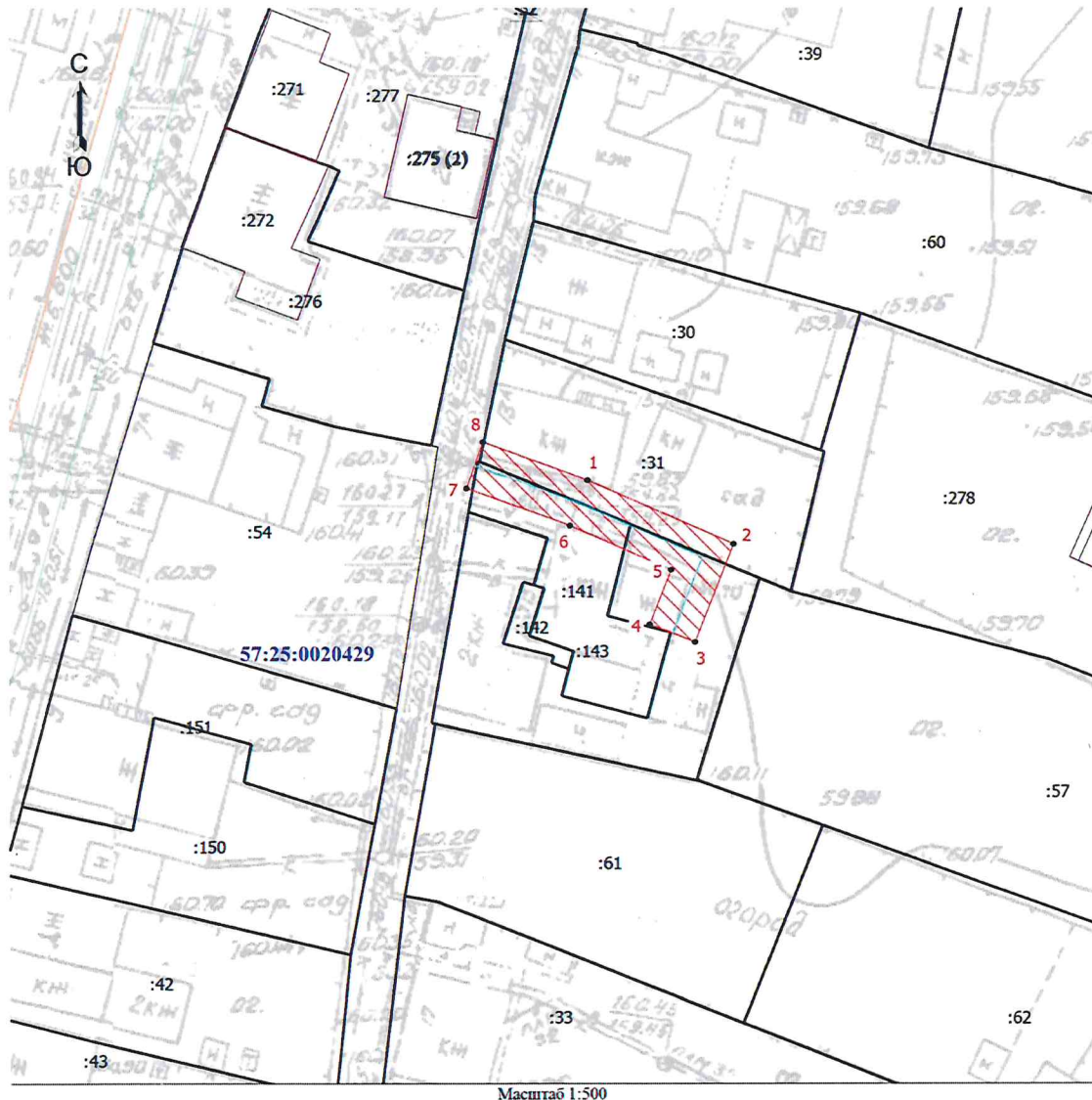
57:25:0020429:3У1 – 2 кв.м.

57:25:0020429:31:3У1 – 40 кв.м.

57:25:0020429:141:3У1 – 29 кв.м.

57:25:0020429:143:3У1 – 37 кв.м.

Обозначение характерных точек границ	Координаты	
	X	Y
Система координат МСК-57		
1	356418,37	1289430,48
2	356413,13	1289442,51
3	356405,11	1289439,34
4	356406,57	1289435,62
5	356411,01	1289437,37
6	356414,64	1289429,03
7	356417,70	1289420,53
8	356421,46	1289421,89
1	356418,37	1289430,48



Условные обозначения

- Часть границы, местоположение которой определено при выполнении кадастровых работ
- - Характерная точка границы, сведения о которой позволяют однозначно определить ее положение на местности
- 1 - Обозначение новой характерной точки
- :39 - Кадастровый номер земельного участка
- Граница земельного участка
- Граница здания
- Граница кадастрового квартала
- //// - Зона планируемого размещения объекта
- Ось газопровода
- 57:25:0020429 - Номер кадастрового квартала

Кадастровый инженер



Вегеро Вегеро О.В. 25.04.2025 г.