

Схема расположения публичного сервитута в отношении части земельного участка с 57:25:0000000:6799 и на кадастровых кварталах 57:25:0030706; 57:25:0030707, установленного в целях эксплуатации линейного объекта: Газопровод, г. Орёл, пер. Суворовский, в районе д. 4.

Условный номер земельного участка для установления публичного сервитута: 57:25:0000000:3У1

Местоположение: Российская Федерация, Орловская область, г. Орёл, пер. Суворовский, в районе д. 4.

Площадь земельного участка для установления публичного сервитута 178 кв.м.

Площадь публичного сервитута составляет: 178 кв.м.

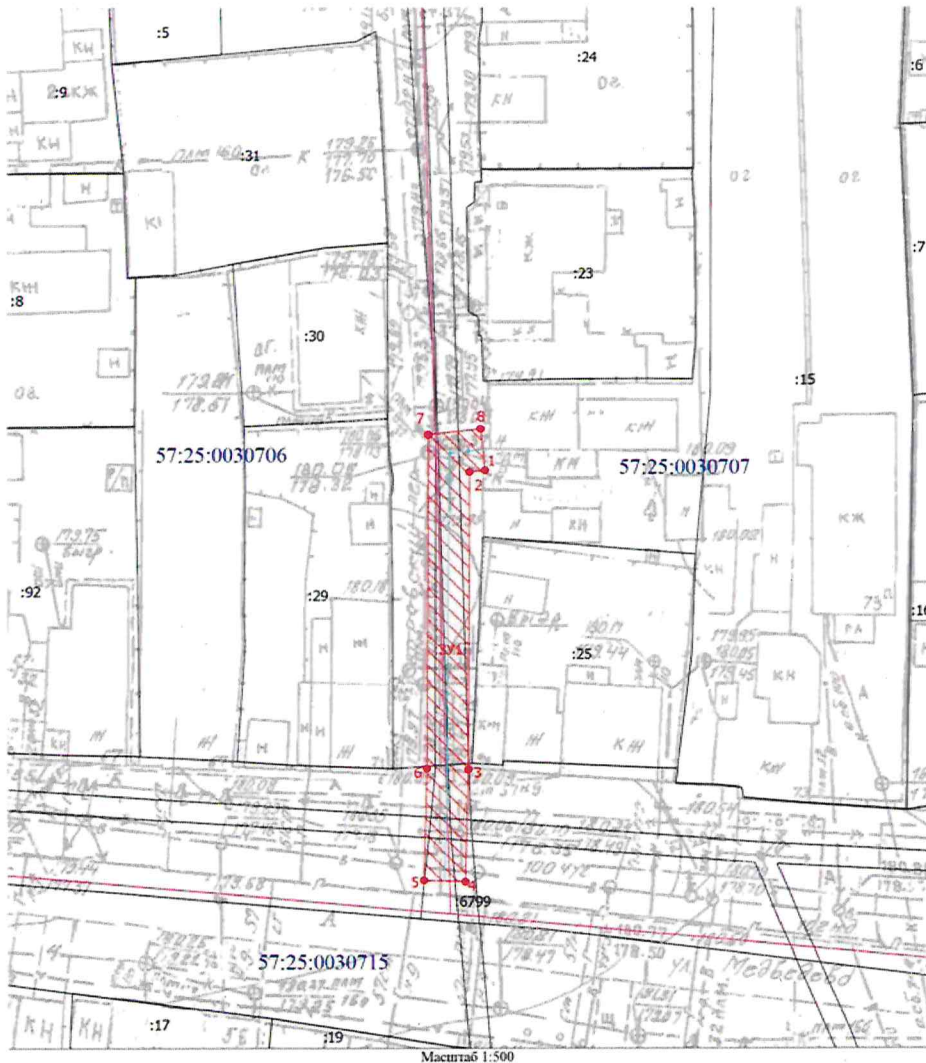
В том числе:

57:25:0030706:3У1 – 40 кв.м.

57:25:0030707:3У1 – 93 кв.м.

57:25:0000000:6799:3У1 – 45 кв.м.

Обозначение характерных точек границ	Координаты	
	X	Y
Система координат МСК-57		
1	358892.33	1291911.38
2	358892.17	1291909.87
3	358863.44	1291909.70
4	358852.57	1291909.38
5	358852.69	1291905.38
6	358863.54	1291905.70
7	358895.76	1291905.90
8	358896.31	1291910.96
1	358892.33	1291911.38



Условные обозначения

- | | |
|--|--|
| <ul style="list-style-type: none"> - Часть границы, местоположение которой определено при выполнении кадастровых работ - Обозначение новой характерной точки - Часть границы, сведения ЕГРН о которой позволяют однозначно определить ее положение на местности - Образованный земельный участок | <ul style="list-style-type: none"> - Характерная точка контура здания, сооружения, объекта незавершенного строительства - Кадастровый номер земельного участка - Граница кадастрового квартала - Зона планируемого размещения объектов |
|--|--|

Кадастровый инженер



Шмидт Е.В.