

Схема расположения публичного сервитута на кадастровом квартале 57:25:0030519, 57:25:0030520, установленного в целях эксплуатации
линейного объекта: Газопровод, г. Орёл, пер. Орловский, ул. Грузовая.

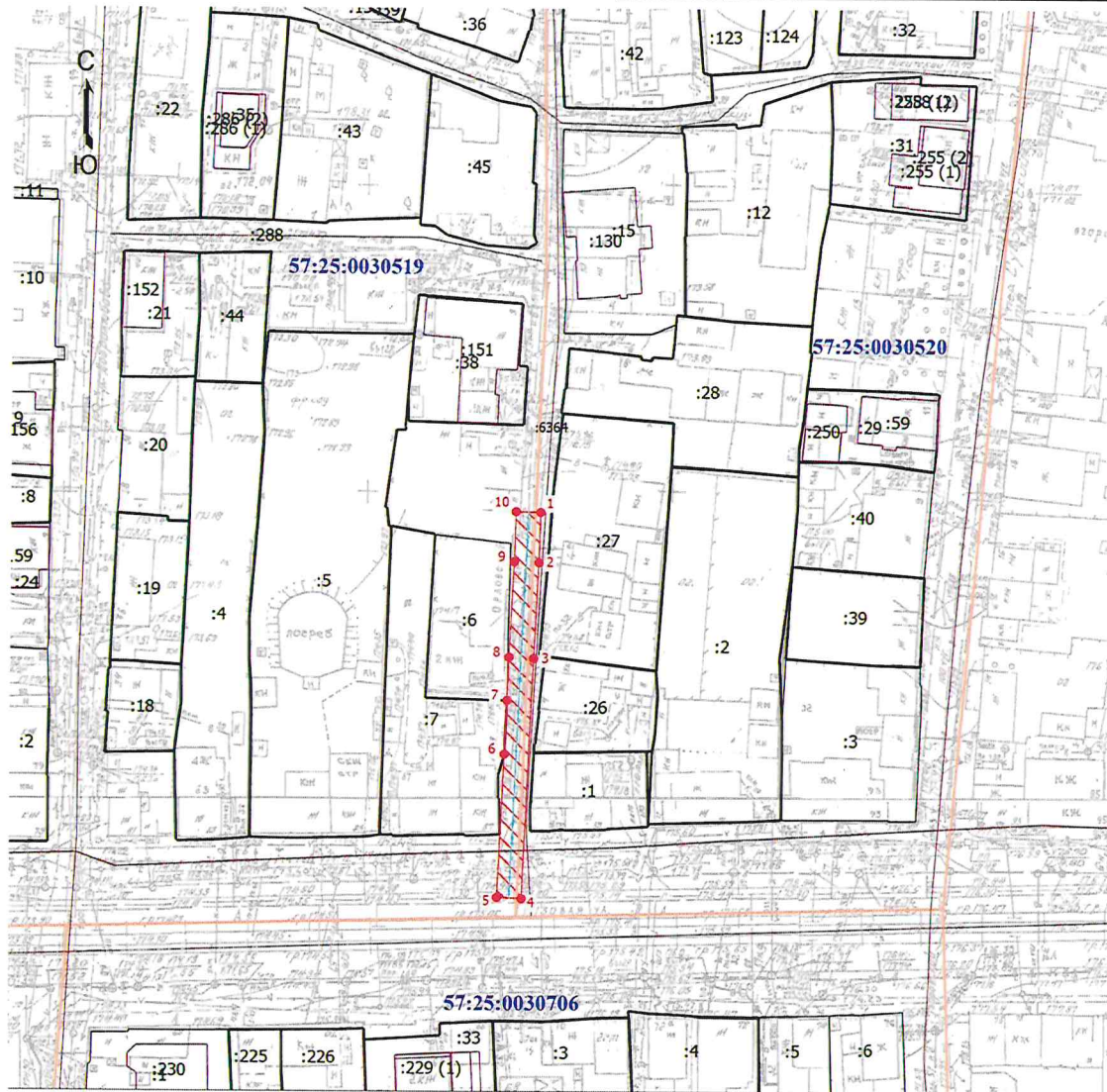
Условный номер земельного участка для установления публичного сервитута: 57:25:0000000:3У1
Местоположение: Российская Федерация, Орловская область, г. Орёл, пер. Орловский, ул. Грузовая
Площадь земельного участка для установления публичного сервитута 250 кв.м.
Площадь публичного сервитута составляет: 250 кв.м.

В том числе:

57:25:0030519:3У1 – 201 кв.м.

57:25:0030520:3У1 – 49 кв.м.

Обозначение характерных точек границ	Координаты	
	X	Y
Система координат МСК-57		
1	359072.43	1291837.19
2	359064.22	1291836.94
3	359048.67	1291836.17
4	359009.76	1291834.36
5	359009.94	1291830.36
6	359033.15	1291831.50
7	359041.84	1291831.89
8	359048.86	1291832.17
9	359064.39	1291832.94
10	359072.55	1291833.19
1	359072.43	1291837.19



Условные обозначения

- Часть границы, местоположение которой определено при выполнении кадастровых работ
- Характерная точка границы земельного участка, сведения о которой отсутствуют в ЕГРН, местоположение которой определено при кадастровых работах (новая характерная точка)
- Обозначение новой характерной точки
- Кадастровый номер земельного участка
- Граница земельного участка
- Граница здания
- Граница сооружения
- Граница кадастрового квартала
- Ось газопровода
- Кадастровый номер здания
- Обозначение контура здания
- Зона планируемого размещения объекта
- Номер кадастрового квартала

Кадастровый инженер



Шmidt Е.В. 17.04.2025 г.