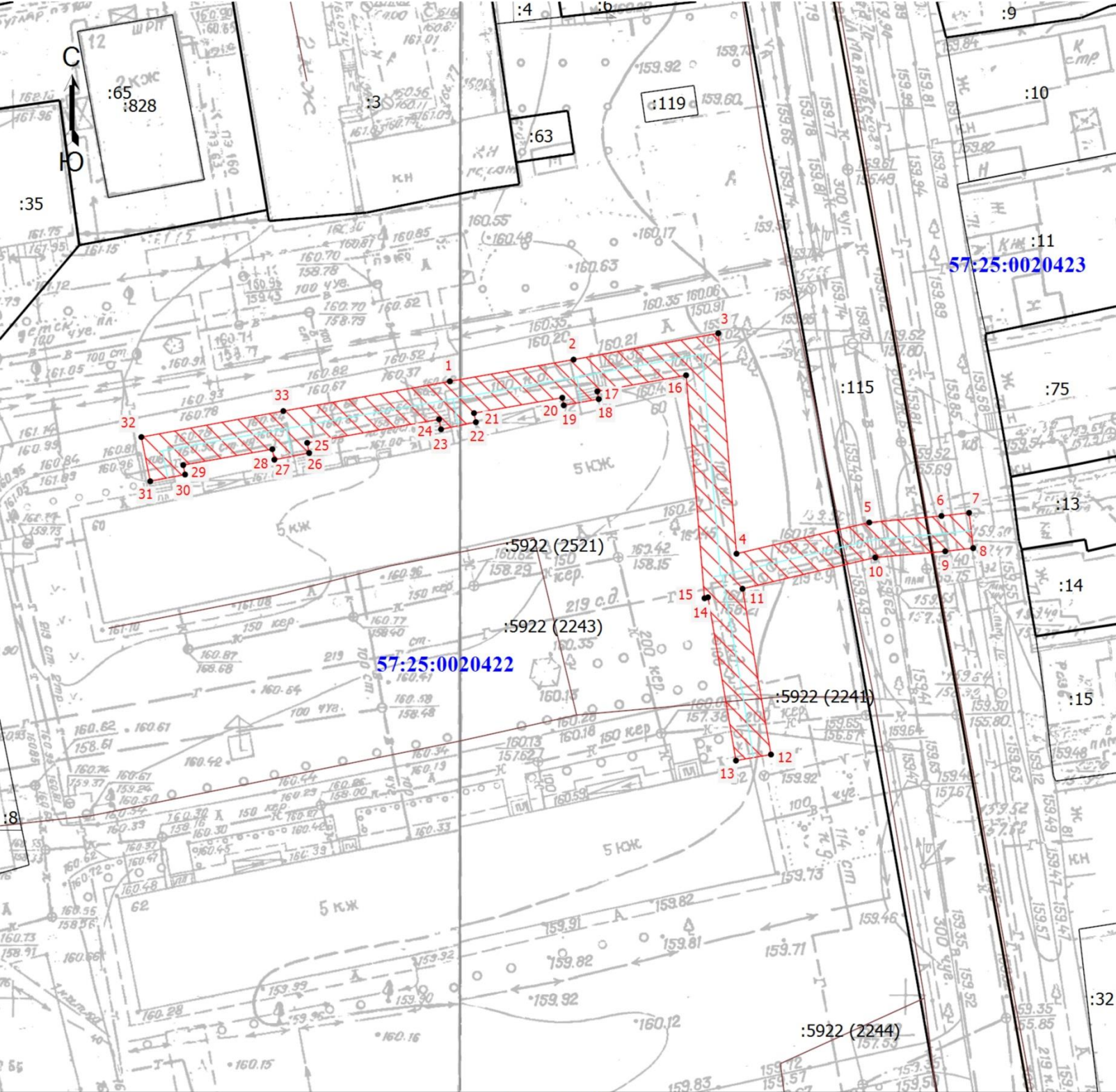


Схема расположения публичного сервитута в отношении части земельного участка с КН 57:25:0020422:115, 57:25:0020422:7, 57:25:0020422:37 и на кадастровые квартал 57:25:0020423, установленного в целях эксплуатации линейного объекта: Газопровод г. Орёл, ул. Маяковского, в районе д. 60, д. 62.

Условный номер земельного участка для установления публичного сервитута: 57:25:0000000:3У1  
Местоположение: Российская Федерация, Орловская область, г. Орёл, ул. Маяковского, в районе д. 60, д. 62  
Площадь земельного участка для установления публичного сервитута 562 кв.м.  
Площадь публичного сервитута составляет: 562 кв.м.

В том числе:  
57:25:0020422:7:3У1 – 446 кв.м.  
57:25:0020422:37:3У1- 57 кв.м.  
57:25:0020423:3У1 – 19 кв.м.  
57:25:0020422:115:3У1 – 40 кв.м.



Масштаб 1:700

- Условные обозначения
- Часть границы, местоположение которой определено при выполнении кадастровых работ
  - Характерная точка контура здания, сооружения, объекта незавершенного строительства
  - Обозначение новой характерной точки
  - Кадастровый номер земельного участка
  - Обозначение контура сооружения
  - Граница земельного участка
  - Граница здания
  - Граница сооружения
  - Граница кадастрового квартала
  - Зона планируемого размещения объекта
  - Ось газопровода
  - Номер кадастрового квартала

Обозначение характерных точек границ	Координаты	
	X	Y
Система координат МСК-57		
1	356677,13	1289474,87
2	356679,58	1289488,80
3	356682,55	1289505,09
4	356657,71	1289507,14
5	356661,23	1289522,08
6	356661,96	1289530,21
7	356662,32	1289533,33
8	356658,34	1289533,79
9	356657,98	1289530,64
10	356657,28	1289522,76
11	356653,76	1289507,82
12	356635,08	1289511,02
13	356634,40	1289507,08
14	356652,79	1289503,93
15	356652,69	1289503,54
16	356677,82	1289501,47
17	356676,00	1289491,47
18	356675,13	1289491,63
19	356674,43	1289487,69
20	356675,29	1289487,53
21	356673,55	1289477,59
22	356672,53	1289477,80
23	356671,73	1289473,88
24	356672,85	1289473,65
25	356670,20	1289458,81
26	356669,06	1289459,03
27	356668,30	1289455,11
28	356669,49	1289454,88
29	356667,69	1289444,85
30	356666,63	1289445,06
31	356665,87	1289441,14
32	356670,85	1289440,14
33	356673,78	1289456,12
1	356677,13	1289474,87

