

Схема расположения публичного сервитута в отношении части земельного участка с КН 57:25:0040217:96, 57:25:0040217:97, 57:25:0000000:4831, установленного в целях эксплуатации линейного объекта: Газопровод г. Орёл, Московское шоссе, в районе д. 85.

Условный номер земельного участка для установления публичного сервитута: 57:25:0000000:3У1
Местоположение: Российская Федерация, Орловская область, г. Орёл, Московское шоссе, в районе д. 85

Площадь земельного участка для установления публичного сервитута 198 кв.м.
Площадь публичного сервитута составляет: 198 кв.м.

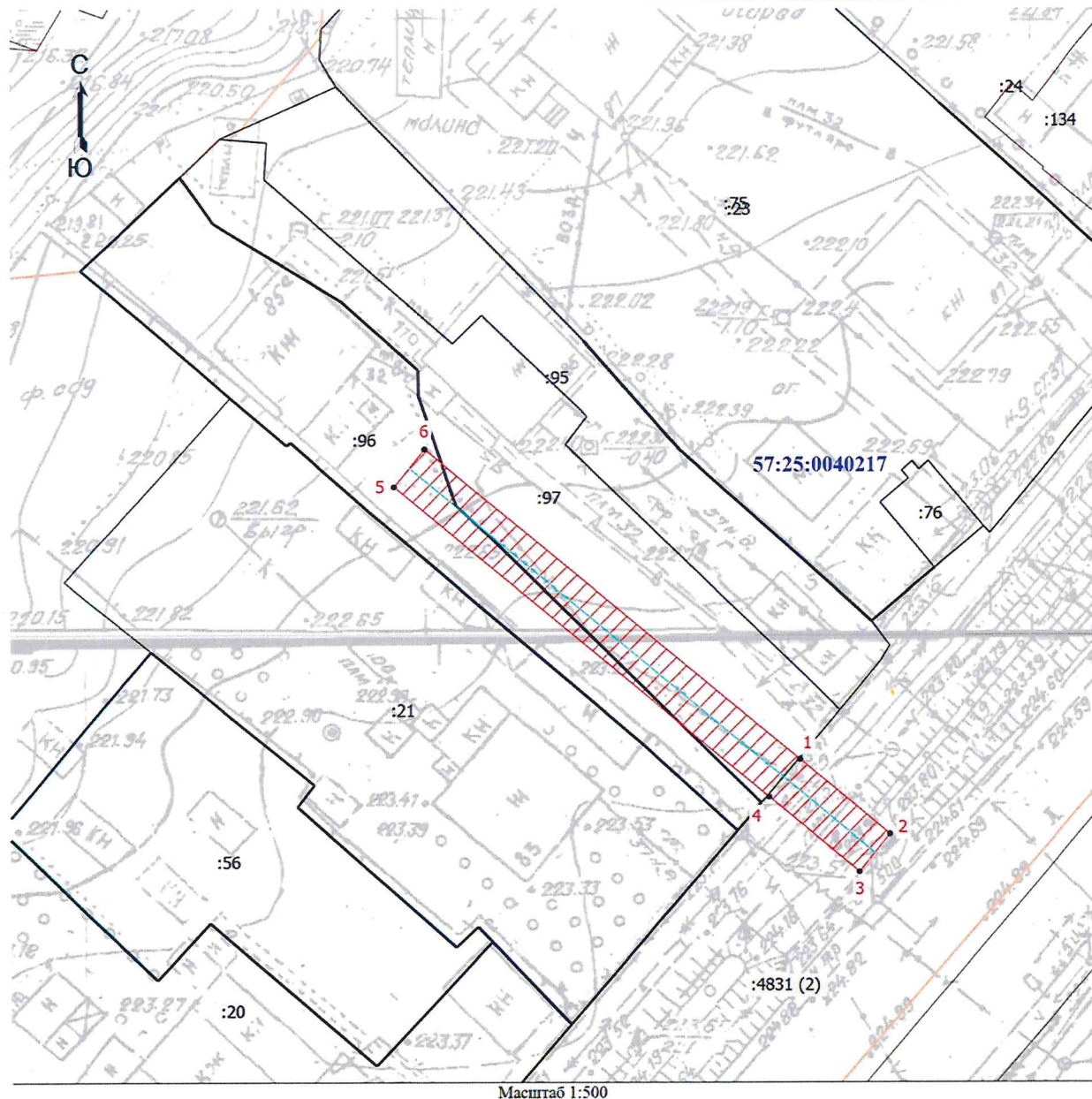
В том числе:

57:25:0000000:4831:3У1 – 39 кв.м.

57:25:0040217:96:3У1 – 45 кв.м.

57:25:0040217:97:3У1 – 114 кв.м.

| Обозначение характерных точек границ | Координаты | |
|---|------------|------------|
| | X | Y |
| Система координат МСК-57 | | |
| 1 | 361277.89 | 1293373.10 |
| 2 | 361271.77 | 1293380.54 |
| 3 | 361268.69 | 1293378.00 |
| 4 | 361274.81 | 1293370.56 |
| 5 | 361300.24 | 1293339.68 |
| 6 | 361303.32 | 1293342.22 |
| 1 | 361277.89 | 1293373.10 |



Масштаб 1:500

Условные обозначения

- Часть границы, местоположение которой определено при выполнении кадастровых работ
- - Характерная точка границы, сведения о которой позволяют однозначно определить ее положение на местности
- 1 - Обозначение новой характерной точки
- :24 - Кадастровый номер земельного участка
- Граница земельного участка
- Граница здания
- Граница сооружения
- :134 - Кадастровый номер здания
- :4831 (2) - Обозначение контура земельного участка
- //// - Зона планируемого размещения объекта
- Ось газопровода
- 57:25:0040217 - Номер кадастрового квартала

Кадастровый инженер



Шmidt Е.В.