

Схема расположения публичного сервитута в отношении части земельных участков с КН 57:25:0030980:115; 57:25:0030971:1; 57:25:0030969:30; 57:25:0030980:10 и на кадастровом квартале 57:25:0030980, 57:25:0040409, установленного в целях эксплуатации и обслуживания уличного газопровода ул.Олховецкая д.45, д. 47

Местоположение: Российская Федерация, Орловская область, г. Орёл, ул.Ольховецкая

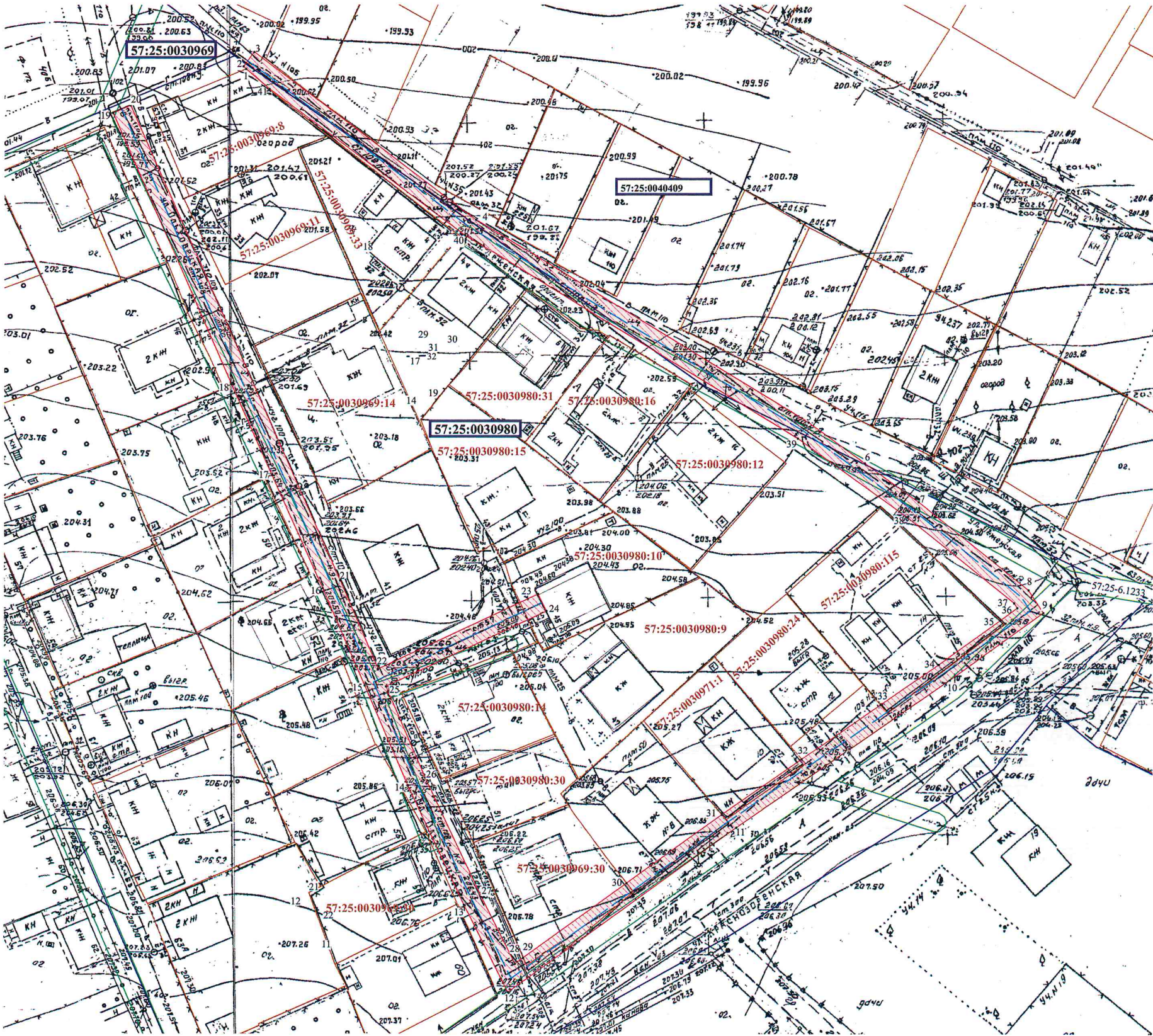
Условный номер земельного участка для установления публичного сервитута № 57:25:0030980:3У1

Площадь земельного участка для установления публичного сервитута 2310 кв.м

Площадь публичного сервитута составляет - 2310кв.м

в том числе:

57:25:0030980:115:3У1-	52кв.м
57:25:0030980:3У1-	1782кв.м
57:25:0030971:1:3У1-	27кв.м
57:25:0040409:3У1-	360кв.м
57:25:0030969:30:3У1-	72кв.м
57:25:0030980:10:3У1-	17кв.м



Масштаб 1:1000

Условные обозначения:

- - уличный газопровод низкого давления
- зона планируемого размещения объекта
- 57:25:0030969:8 - кадастровый номер земельного участка
- 10 - характерная точка контура сооружения
- 57:25:0030980 - номер кадастрового квартала
- - граница земельных участков по сведениям ГКН
- - граница существующих зон с особыми условиями
- - граница кадастрового квартала

Кадастровый инженер



Родин Иван Николаевич

Дата 05.07.2024 г