

Схема расположения публичного сервитута в отношении части земельного участка с КН 57:25:0040212:18, 57:25:0040212:19, 57:25:0040212:20, 57:25:0040212:22, 57:25:0040212:24, 57:25:0040212:25, 57:25:0040212:26, 57:25:0040212:47 и на кадастровом квартале 57:25:0040212 установленного в целях эксплуатации линейного объекта: Газопровода г. Орел, ул. Михалицына, в районе д. 20, д. 38.

Условный номер земельного участка для установления публичного сервитута: 57:25:0040212:3У1

Местоположение: Российская Федерация, Орловская область, г. Орёл, ул. Михалицына, в районе д. 20, д. 38

Площадь земельного участка для установления публичного сервитута 1347 кв.м.

Площадь публичного сервитута составляет: 1347 кв.м.

В том числе:

57:25:0040212:3У1 – 376 кв.м.

57:25:0040212:25:3У1 – 82 кв.м.

57:25:0040212:18:3У1 – 53 кв.м.

57:25:0040212:26:3У1 – 50 кв.м.

57:25:0040212:19:3У1 – 117 кв.м.

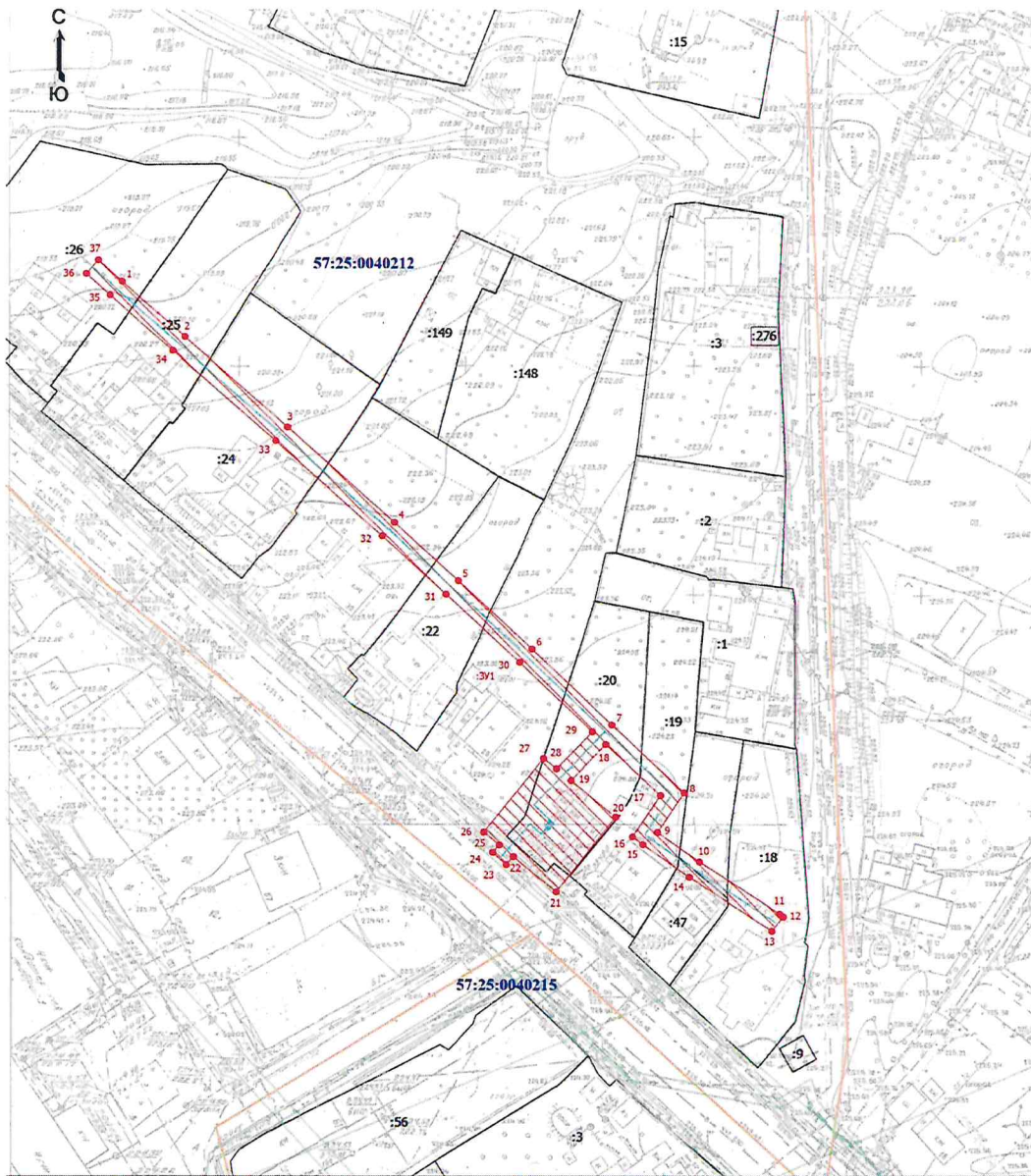
57:25:0040212:47:3У1 – 20 кв.м.

57:25:0040212:20:3У1 – 445 кв.м.

57:25:0040212:22:3У1 – 67 кв.м.

57:25:0040212:24:3У1 – 137 кв.м.

Обозначение характерных точек границ	Координаты	
	X	Y
Система координат МСК-57		
1	361647,38	1292215,68
2	361635,29	1292229,36
3	361615,58	1292231,95
4	361594,79	1292275,31
5	361582,01	1292289,48
6	361567,14	1292305,78
7	361550,54	1292323,17
8	361535,78	1292339,14
9	361527,15	1292333,19
10	361520,75	1292342,40
11	361509,46	1292359,95
12	361508,83	1292360,73
13	361505,73	1292358,21
14	361517,41	1292340,21
15	361524,50	1292330,00
16	361526,19	1292327,68
17	361535,19	1292333,88
18	361546,28	1292321,88
19	361538,45	1292314,23
20	361530,50	1292323,98
21	361514,19	1292310,98
22	361521,89	1292301,61
23	361520,12	1292300,04
24	361522,78	1292297,06
25	361524,42	1292298,52
26	361527,23	1292295,11
27	361543,25	1292308,33
28	361540,99	1292311,11
29	361549,02	1292318,96
30	361564,23	1292303,04
31	361579,05	1292286,79
32	361591,81	1292272,64
33	361612,59	1292249,30
34	361632,28	1292226,73
35	361644,39	1292213,03
36	361649,09	1292207,76
37	361652,07	1292210,42
1	361647,38	1292215,68



Условные обозначения

- 1 - Часть границы, местоположение которой определено при выполнении кадастровых работ
- - Обозначение новой характерной точки
- - Характерная точка границы земельного участка, сведения о которой отсутствуют в ЕГРН, местоположение которой определено при кадастровых работах (новая характерная точка)
- :3У1 - Образующий земельный участок
- :9 - Кадастровый номер земельного участка
- :276 - Кадастровый номер здания
- /// - Зона планируемого размещения объекта
- - Часть контура, образованного проекцией вновь образованного наземного конструктивного элемента здания, сооружения, объекта незавершенного строительства
- - Часть границы, сведения ЕГРН о которой позволяют однозначно определить ее положение на местности
- - Граница здания
- - Граница сооружения
- - Граница кадастрового квартала
- - Граница зоны с особыми условиями
- - Ось газопровода
- 57:25:0040212 - Номер кадастрового квартала

Кадастровый инженер



Вегеро О.В. 25.04.2025 г.