

Схема расположения публичного сервитута в отношении части земельных участков с КН 57:25:0020713:46, 57:25:0020713:62, 57:25:0020713:71, установленного в целях обслуживания газопровода г. Орел, ул. Автовожальная, Кромской проезд

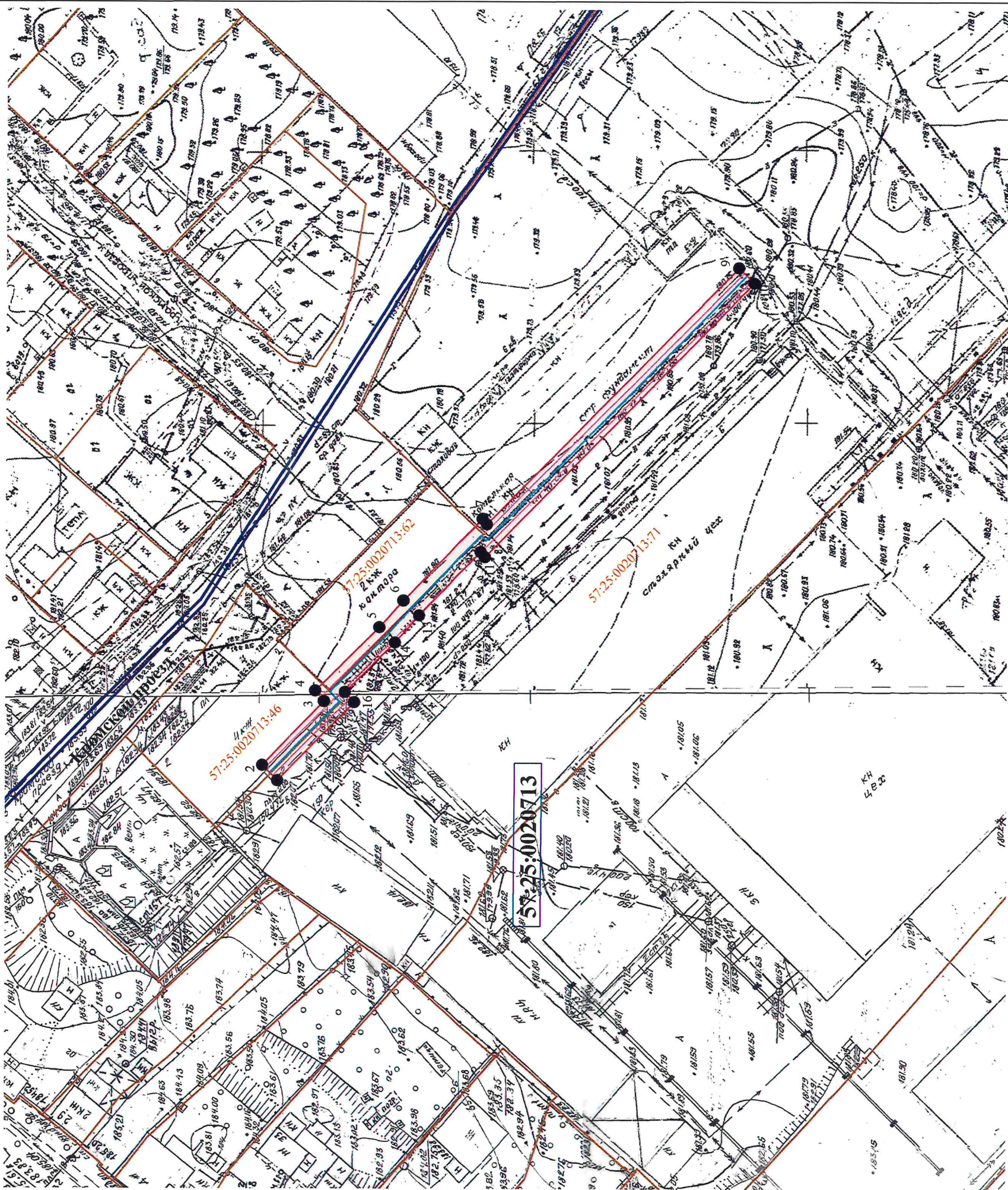
Условный номер земельного участка для установления публичного сервитута № 57:25:0020713:3У1

Местоположение: Российская Федерация, г. Орел, ул. Автовожальная, Кромской проезд

Площадь земельного участка для установления публичного сервитута 519 кв. м.

Площадь публичного сервитута составляет - 519 кв. м.
в том числе: 57:25:0020713:46:3У1 - 46 кв. м.
57:25:0020713:62:3У1 - 74 кв. м.
57:25:0020713:71:3У1 - 399 кв. м.

Обозначение характерных точек границ	Координаты, м	
	X	Y
система координат МСК-57		
1	354944,77	1287973,91
2	354947,63	1287976,71
3	354936,22	1287988,36
4	354937,89	1287990,27
5	354926,20	1288001,88
6	354921,79	1288006,80
7	354907,23	1288021,82
8	354906,43	1288020,79
9	354860,32	1288067,57
10	354857,48	1288064,77
11	354906,77	1288014,75
12	354907,55	1288015,74
13	354918,87	1288004,08
14	354923,30	1287999,12
15	354932,41	1287990,07
16	354930,78	1287988,20
1	354944,77	1287973,91



- Условные обозначения:
- улочный газопровод
 - зона планируемого размещения объекта
 - кадастровый номер земельного участка
 - характерная точка контура сооружения
 - номер кадастрового картала
 - граница земельных участков по сведениям ГКН
 - граница существующих зон с особыми условиями
 - граница кадастрового картала

Масштаб 1:500

Кадастровый инженер
Родин И. Н.

