

Схема расположения публичного сервитута в отношении части земельного участка с КН 57:25:0030704:10 и на кадастровом квартале 57:25:0030704, установленного в целях эксплуатации линейного объекта: Газопровод г. Орёл, ул. Грузовая, в районе д. 28.

Условный номер земельного участка для установления публичного сервитута: 57:25:0030704:3У1

Местоположение: Российская Федерация, Орловская область, г. Орёл, ул. Грузовая, в районе д. 28

Площадь земельного участка для установления публичного сервитута 171 кв.м.

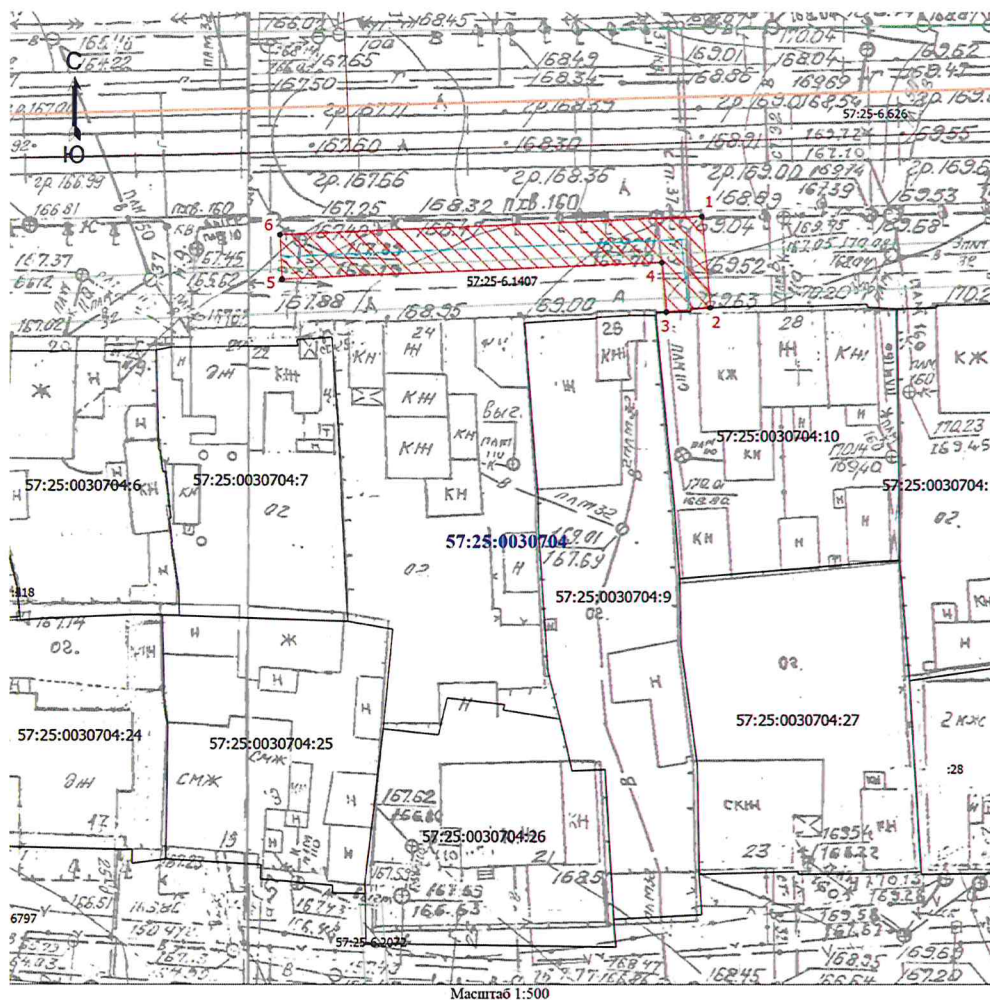
Площадь публичного сервитута составляет: 171 кв.м.

В том числе:

57:25:0030704:3У1 – 170 кв.м.

57:25:0030704:10:3У1 – 1 кв.м.

Обозначение характерных точек границ	Координаты	
	X	Y
Система координат МСК-87		
1	358987.45	1291500.85
2	358979.22	1291501.61
3	358978.84	1291497.63
4	358983.29	1291497.20
5	358981.78	1291462.67
6	358985.78	1291462.49
1	358987.45	1291500.85



Условные обозначения

- Часть границы, местоположение которой определено при выполнении кадастровых работ
- - Характерная точка контура здания, сооружения, объекта незавершенного строительства
- 1 - Обозначение новой характерной точки
- :6797 - Кадастровый номер земельного участка
- Часть контура, образованного проекцией вновь образованного подземного конструктивного элемента здания, сооружения, объекта незавершенного строительства
- Часть границы, сведения ЕГРН о которой позволяют однозначно определить ее положение на местности
- Граница здания
- Граница сооружения
- Граница кадастрового квартала
- Граница зоны с особыми условиями
- Зона планируемого размещения объекта
- Ось газопровода
- 57:25:0030704 - Номер кадастрового квартала

Кадастровый инженер



Шmidt Е.В. 11.04.2025