

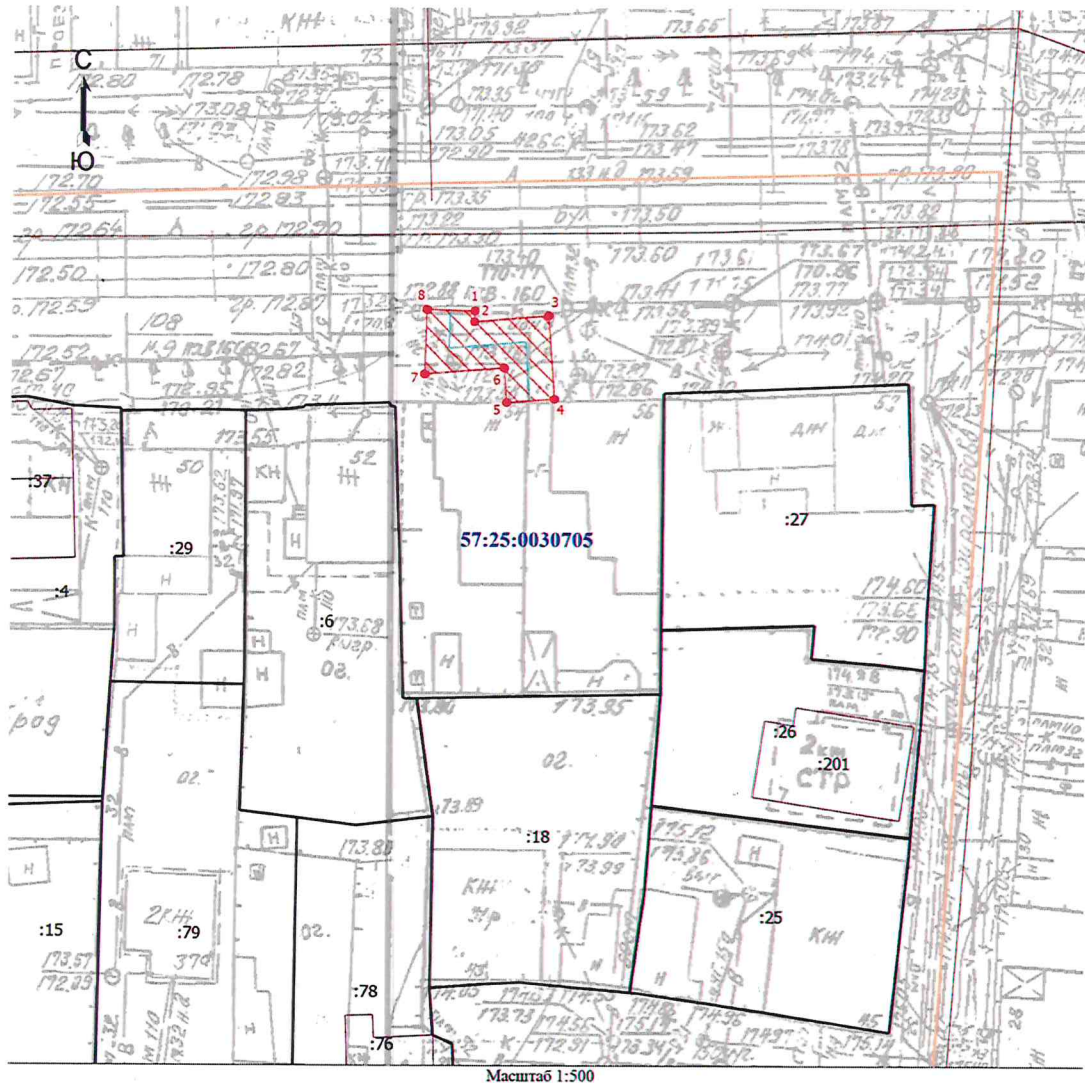
Схема расположения публичного сервитута на кадастровом квартале 57:25:0030705, установленного в целях эксплуатации линейного объекта:  
Газопровод, г. Орёл, ул. Грузовая, в районе д. 54.

Условный номер земельного участка для установления публичного сервитута: 57:25:0030705:3У1  
Местоположение: Российская Федерация, Орловская область, г. Орёл, ул. Грузовая, в районе д. 54.  
Площадь земельного участка для установления публичного сервитута 58 кв.м.  
Площадь публичного сервитута составляет: 58 кв.м.

В том числе:

57:25:0030705:3У1- 58 кв.м.

Обозначение характерных точек границ	Координаты	
	X	Y
Система координат МСК-57		
1	358993.31	1291716.30
2	358992.41	1291716.27
3	358992.92	1291722.45
4	358986.02	1291722.98
5	358985.72	1291719.00
6	358988.61	1291718.78
7	358988.07	1291712.13
8	358993.43	1291712.30
1	358993.31	1291716.30



Масштаб 1:500

Условные обозначения

- Часть границы, местоположение которой определено при выполнении кадастровых работ
- 1 - Обозначение новой характерной точки
- Часть контура, образованного проекцией вновь образованного подземного конструктивного элемента здания, сооружения, объекта незавершенного строительства
- - Характерная точка границы земельного участка, сведения о которой отсутствуют в ЕГРН, местоположение которой определено при кадастровых работах (новая характерная точка)
- Граница земельного участка
- Граница здания
- Граница сооружения
- Граница кадастрового квартала
- Кадастровый номер земельного участка
- :78 - Зона планируемого размещения объекта
- Ось газопровода
- 57:25:0030705 - Номер кадастрового квартала

Кадастровый инженер



Шмидт Е.В. 14.04.2025 г.