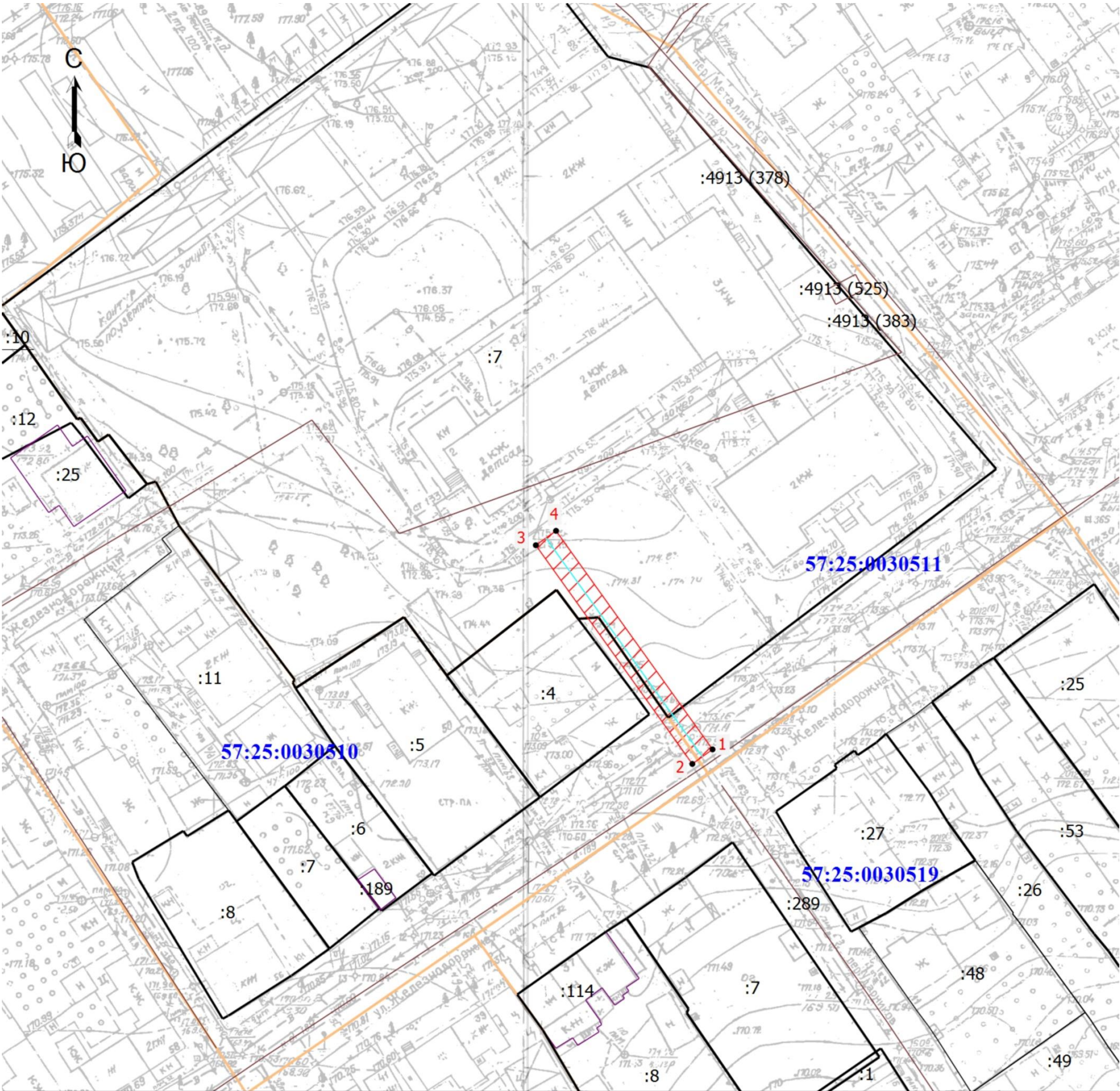


Схема расположения публичного сервитута в отношении части земельного участка с КН 57:25:0030511:7 и на кадастровом квартале 57:25:0030510, 57:25:0030511, установленного в целях эксплуатации линейного объекта: Газопровод г. Орёл, пер. Ударников.

Условный номер земельного участка для установления публичного сервитута: 57:25:0000000:3У1
Местоположение: Российская Федерация, Орловская область, г. Орёл, пер. Ударников
Площадь земельного участка для установления публичного сервитута 174 кв.м.
Площадь публичного сервитута составляет: 174 кв.м.
В том числе:
57:25:0030510:3У1 – 36 кв.м.
57:25:0030511:3У1 – 24 кв.м.
57:25:0030511:7:3У1 – 114 кв.м.

Обозначение характерных точек границ	Координаты	
	X	Y
Система координат МСК-57		
1	359332.49	1291737.63
2	359330.17	1291734.37
3	359365.44	1291709.16
4	359367.76	1291712.42
1	359332.49	1291737.63



Масштаб 1:1000

- Условные обозначения
- Часть границы, местоположение которой определено при выполнении кадастровых работ
 - Характерная точка контура здания, сооружения, объекта незавершенного строительства
 - Обозначение новой характерной точки
 - Кадастровый номер земельного участка
 - Граница земельного участка
 - Граница здания
 - Граница сооружения
 - Граница кадастрового квартала
 - Кадастровый номер здания
 - Кадастровый номер сооружения
 - Зона планируемого размещения объекта
 - Ось газопровода
 - Номер кадастрового квартала

