

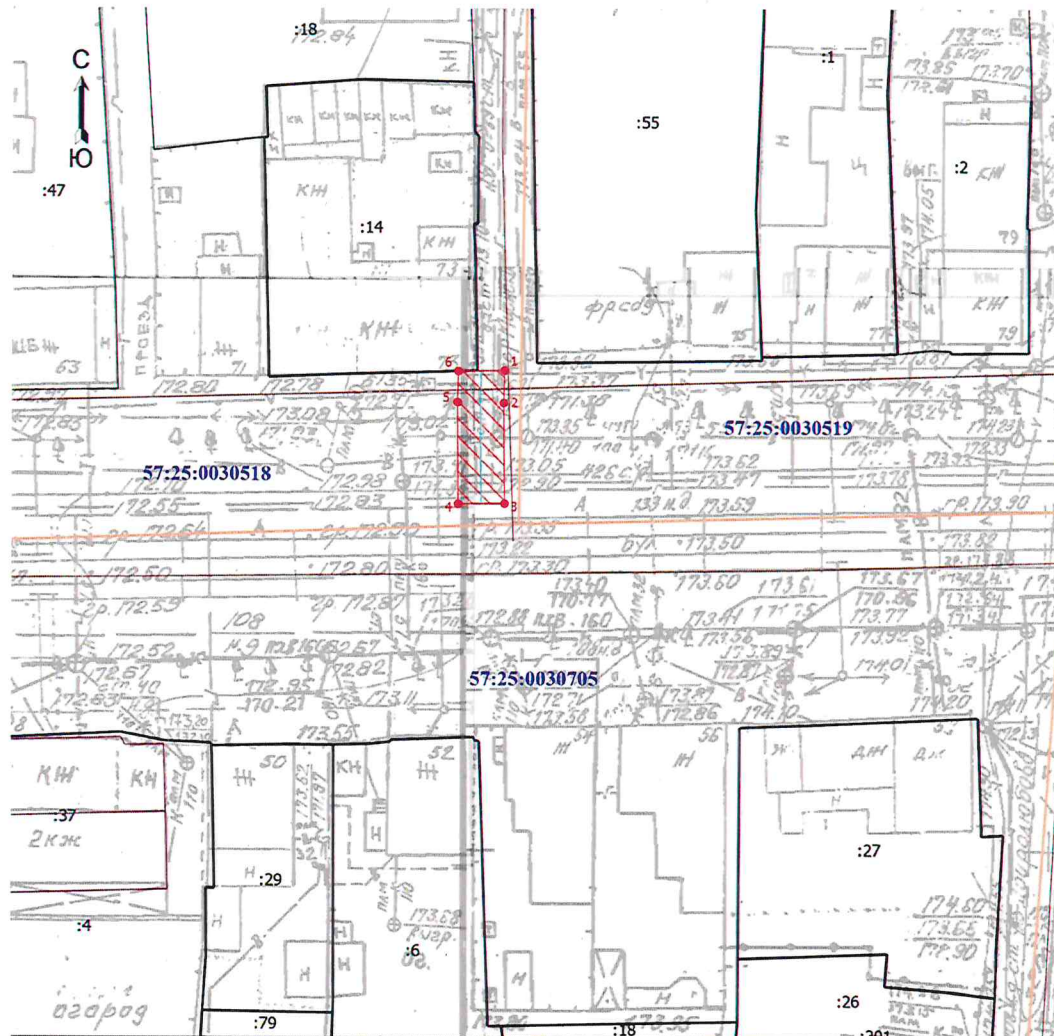
Схема расположения публичного сервитута на кадастровом квартале 57:25:0030518, установленного в целях эксплуатации линейного объекта: Газопровод, г. Орёл, ул. Грузовая, в районе д. 73.

Условный номер земельного участка для установления публичного сервитута: 57:25:0030518:3У1
Местоположение: Российская Федерация, Орловская область, г. Орёл, ул. Грузовая, в районе д. 73.
Площадь земельного участка для установления публичного сервитута 45 кв.м.
Площадь публичного сервитута составляет: 45 кв.м.

В том числе:

57:25:0030518:3У1 – 45 кв.м.

Обозначение характерных точек границ	Координаты	
	X	Y
Система координат МСК-57		
1	359017.03	1291711.89
2	359014.23	1291711.81
3	359005.65	1291711.86
4	359005.63	1291707.86
5	359014.31	1291707.81
6	359016.96	1291707.89
1	359017.03	1291711.89



Условные обозначения

- Часть границы, местоположение которой определено при выполнении кадастровых работ
- Характерная точка границы земельного участка, сведения о которой отсутствуют в ЕГРН, местоположение которой определено при кадастровых работах (новая характерная точка)
- 1 - Обозначение новой характерной точки
- :14 - Кадастровый номер земельного участка
- :201 - Кадастровый номер здания
- Граница земельного участка
- Граница здания
- Граница сооружения
- Граница кадастрового квартала
- Зона планируемого размещения объекта
- Ось газопровода
- 57:25:0030518 - Номер кадастрового квартала

Кадастровый инженер



Шмидт Е.В. 14.04.2025 г.