

Схема расположения публичного сервитута в отношении части земельного участка с КН 57:25:0020404:36 и на кадастровом квартале 57:25:0020404, установленного в целях эксплуатации линейного объекта: Газопровод г. Орёл, ул. Розы Люксембург.

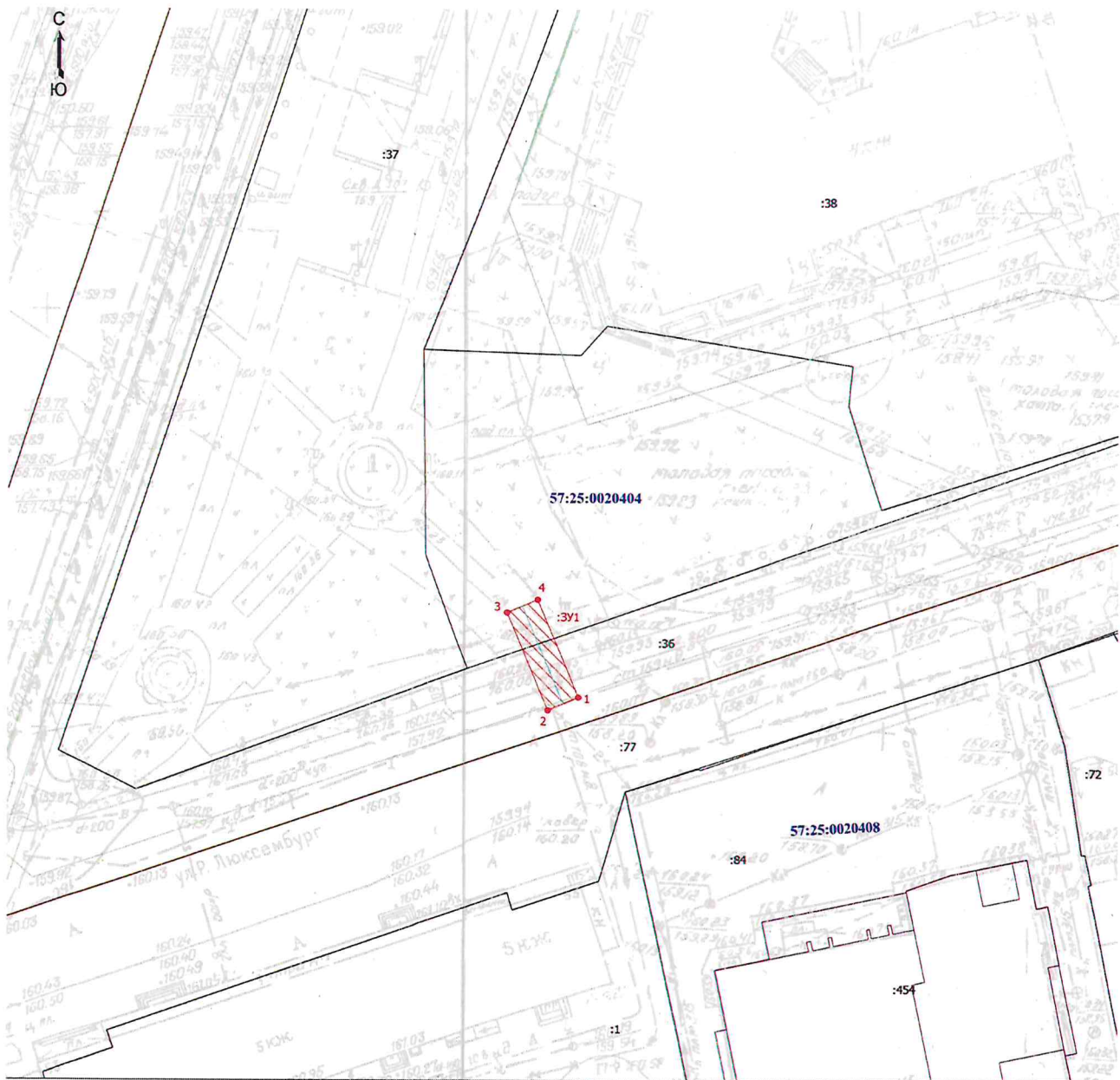
Условный номер земельного участка для установления публичного сервитута: 57:25:0020404:3Y1
Местоположение: Российская Федерация, Орловская область, г. Орёл, ул. Розы Люксембург.
Площадь земельного участка для установления публичного сервитута 50 кв.м.
Площадь публичного сервитута составляет: 50 кв.м.

В том числе:

57:25:0020404:3Y1 – 19 кв.м.

57:25:0020404:36:3Y1 – 31 кв.м.

Обозначение характерных точек границ	Координаты	
	X	Y
Система координат МСК-57		
1	357161.21	1289235.99
2	357159.67	1289232.31
3	357171.33	1289227.41
4	357172.87	1289231.09
1	357161.21	1289235.99



Условные обозначения
- Часть границы, местоположение которой определено при выполнении кадастровых работ
- Образуемый земельный участок
:3Y1

Зона планируемого размещения объекта
- Граница здания
- Граница кадастрового квартала
- Кадастровый номер здания
- Ось газопровода
:454

Масштаб 1:500

1 - Обозначение новой характерной точки
- Характерная точка границы земельного участка, сведения о которой отсутствуют в ЕГРН, местоположение которой определено при кадастровых работах (новая характерная точка)
- Часть границы, сведения ЕГРН о которой позволяют однозначно определить ее положение на местности
- Граница сооружения
- Граница зоны с особыми условиями
- Кадастровый номер земельного участка
:38
57:25:0020404 - Номер кадастрового квартала

Кадастровый инженер



Шмидт Е.В. 20.03.2025