

Схема расположения публичного сервитута в отношении части земельного участка с КН 57:25:0040301:6, 57:25:0040301:1594, установленного в целях эксплуатации линейного объекта: Газопровод г. Орёл, ул. Бурова.

Условный номер земельного участка для установления публичного сервитута: 57:25:0040301:3У1

Местоположение: Российская Федерация, Орловская область, г. Орёл, ул. Бурова

Площадь земельного участка для установления публичного сервитута 717 кв.м.

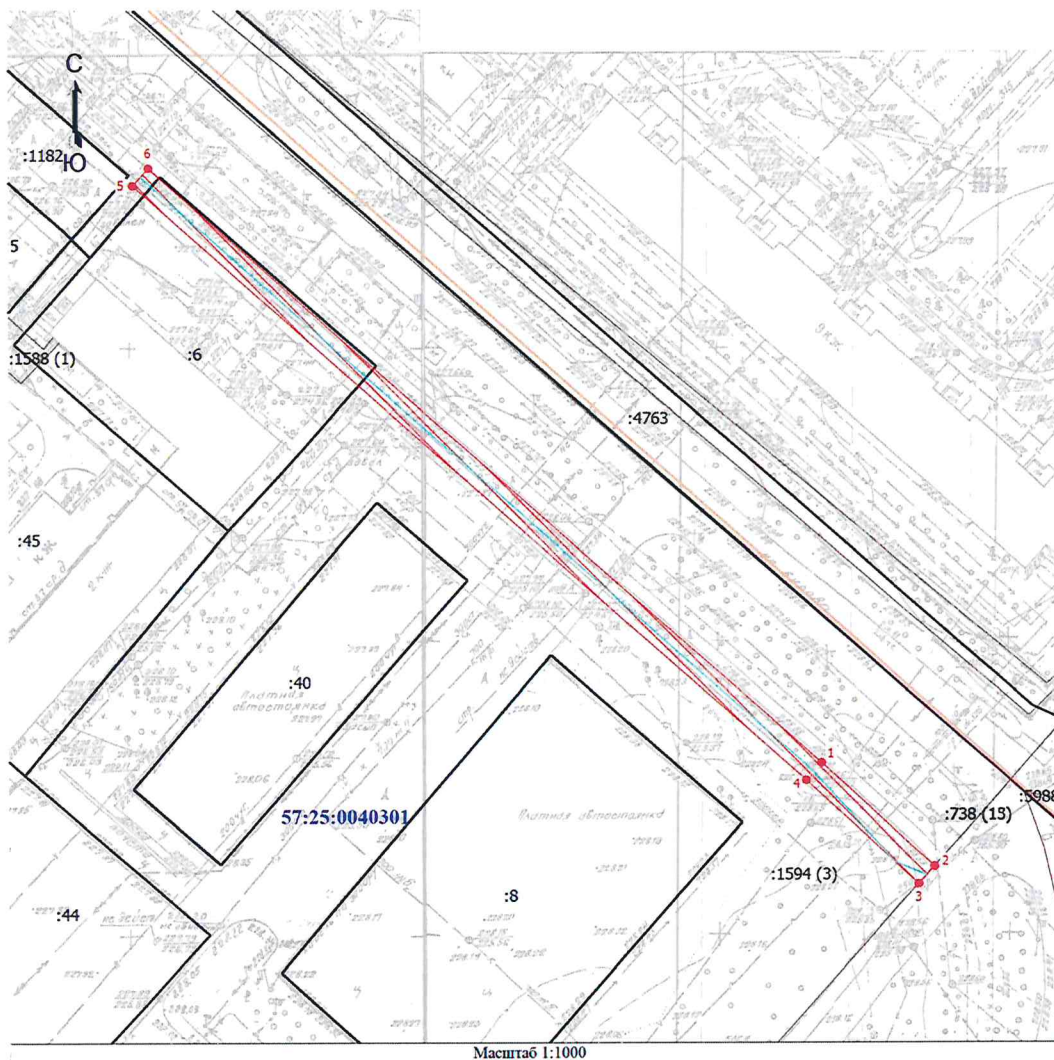
Площадь публичного сервитута составляет: 717 кв.м.

В том числе:

57:25:0040301:6:3У1– 196 кв.м.

57:25:0040301:1594:3У1– 521 кв.м.

Обозначение характерных точек границ	Координаты	
	X	Y
Система координат МСК-57		
1	362421.73	1294252.66
2	362404.13	1294272.05
3	362401.17	1294269.37
4	362418.76	1294249.99
5	362520.05	1294134.80
6	362523.05	1294137.44
1	362421.73	1294252.66



Условные обозначения

- Часть границы, местоположение которой определено при выполнении кадастровых работ
- Характерная точка границы земельного участка, сведения о которой отсутствуют в ЕИРН, местоположение которой определено при кадастровых работах (новая характерная точка)
- Кадастровый номер земельного участка
- Обозначение контура сооружения
- Граница земельного участка
- Граница здания
- Граница сооружения
- Граница кадастрового квартала
- Ось газопровода
- Зона планируемого размещения объекта
- Номер кадастрового квартала

Кадастровый инженер



Шмидт Е.В.