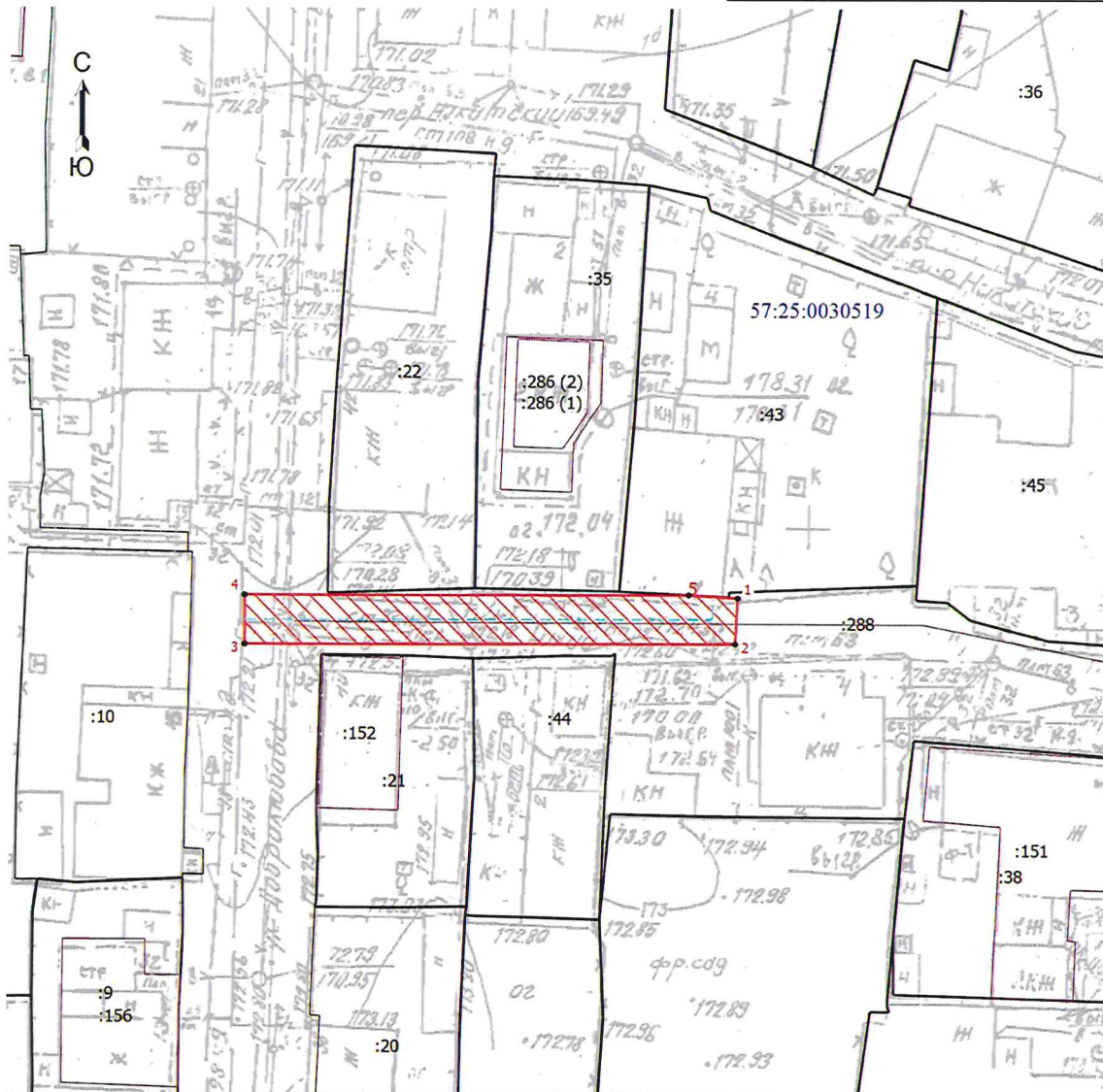


Схема расположения публичного сервитута на кадастровом квартале 57:25:0030519, установленного в целях эксплуатации линейного объекта:
Газопровод г. Орёл, пер. Тихий, ул. Добролюбова.

Условный номер земельного участка для установления публичного сервитута: 57:25:0030519:3У1
Местоположение: Российская Федерация, Орловская область, г. Орёл, пер. Тихий, ул. Добролюбова
Площадь земельного участка для установления публичного сервитута 159 кв.м.
Площадь публичного сервитута составляет: 159 кв.м.
В том числе:
57:25:0030519:3У1 – 159 кв.м.

Обозначение характерных точек границ	Координаты	
	X	Y
Система координат МСК-57		
1	359119.15	1291802.77
2	359115.44	1291802.56
3	359115.35	1291762.63
4	359119.35	1291762.63
5	359119.40	1291798.77
1	359119.15	1291802.77



Масштаб 1:500

Условные обозначения

- Часть границы, местоположение которой определено при выполнении кадастровых работ
- - Характерная точка границы, сведения о которой позволяют однозначно определить ее положение на местности
- 1 - Обозначение новой характерной точки
- :35 - Кадастровый номер земельного участка
- Граница земельного участка
- Граница здания
- Граница сооружения
- Ось газопровода
- Граница кадастрового квартала
- Зона планируемого размещения объекта
- :288 - Кадастровый номер сооружения
- 57:25:0030519 - Номер кадастрового квартала

Кадастровый инженер



Верепо О.В. 25.04.2025 г.