

Схема расположения публичного сервитута в отношении части земельного участка с КН 57:25:0040305:37, 57:25:0040305:36, установленного в целях эксплуатации линейного объекта: Газопровод г. Орёл, ул. Рошинская, в районе д. 5.

Условный номер земельного участка для установления публичного сервитута: 57:25:0040305:3У1

Местоположение: Российская Федерация, Орловская область, г. Орёл, ул. Рошинская, в районе д. 5

Площадь земельного участка для установления публичного сервитута 308 кв.м.

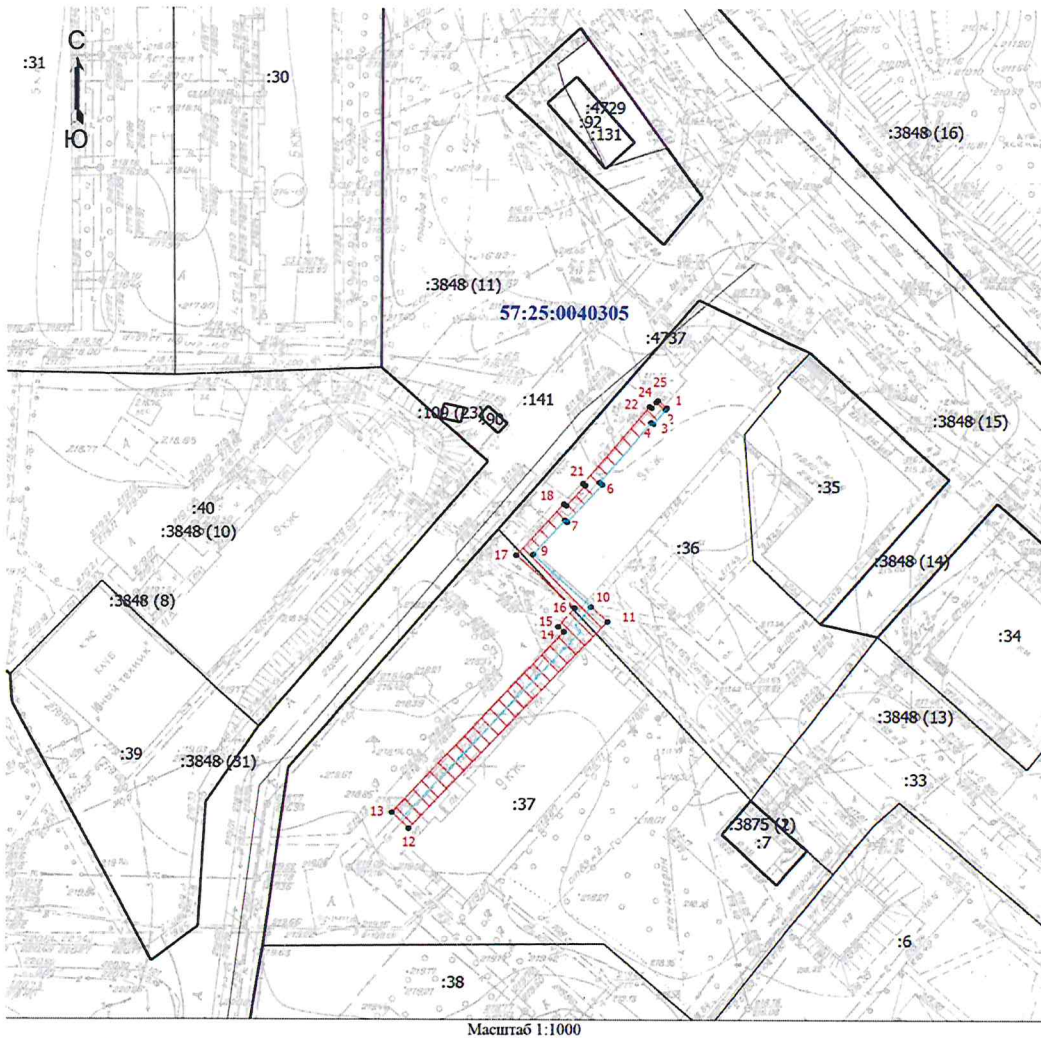
Площадь публичного сервитута составляет: 308 кв.м.

В том числе:

57:25:0040305:37:3У1 – 199 кв.м.

57:25:0040305:36:3У1 – 109 кв.м.

Обозначение характерных точек границ	Координаты	
	X	Y
Система координат МСК-57		
1	363659.69	1294856.56
2	363659.41	1294856.33
3	363656.91	1294854.20
4	363657.20	1294853.84
5	363646.99	1294844.91
6	363646.61	1294845.34
7	363640.20	1294839.35
8	363640.53	1294838.97
9	363634.62	1294833.54
10	363625.75	1294843.50
11	363623.22	1294846.37
12	363587.83	1294812.34
13	363590.59	1294809.44
14	363621.48	1294838.91
15	363622.33	1294837.92
16	363625.57	1294840.70
17	363634.48	1294830.69
18	363643.32	1294838.81
19	363642.98	1294839.20
20	363646.47	1294842.47
21	363646.81	1294842.09
22	363659.96	1294853.60
23	363659.69	1294853.94
24	363660.68	1294854.78
25	363660.96	1294855.01
1	363659.69	1294856.56



Условные обозначения

- Часть границы, местоположение которой определено при выполнении кадастровых работ
- - Характерная точка контура здания, сооружения, объекта незавершенного строительства
- 1 - Обозначение новой характерной точки
- :6 - Кадастровый номер земельного участка
- :3848 (8) - Обозначение контура сооружения
- Граница земельного участка
- Граница здания
- Граница сооружения
- Ось газопровода
- Зона планируемого размещения объекта
- 57:25:0040305 - Номер кадастрового квартала

Кадастровый инженер



Шмидт Е.В.