

Схема расположения публичного сервитута в отношении части земельного участка с КН 57:25:0030521:23 и на кадастровом квартале 57:25:0030520, 57:25:0030521, установленного в целях эксплуатации линейного объекта: Газопровод г. Орел, пер. Кольцова, в районе д. 8а.

Условный номер земельного участка для установления публичного сервитута: 57:25:0000000:3У1
Местоположение: Российская Федерация, Орловская область, г. Орел, пер. Кольцова, в районе д. 8а
Площадь земельного участка для установления публичного сервитута 69 кв.м.
Площадь публичного сервитута составляет: 69 кв.м.

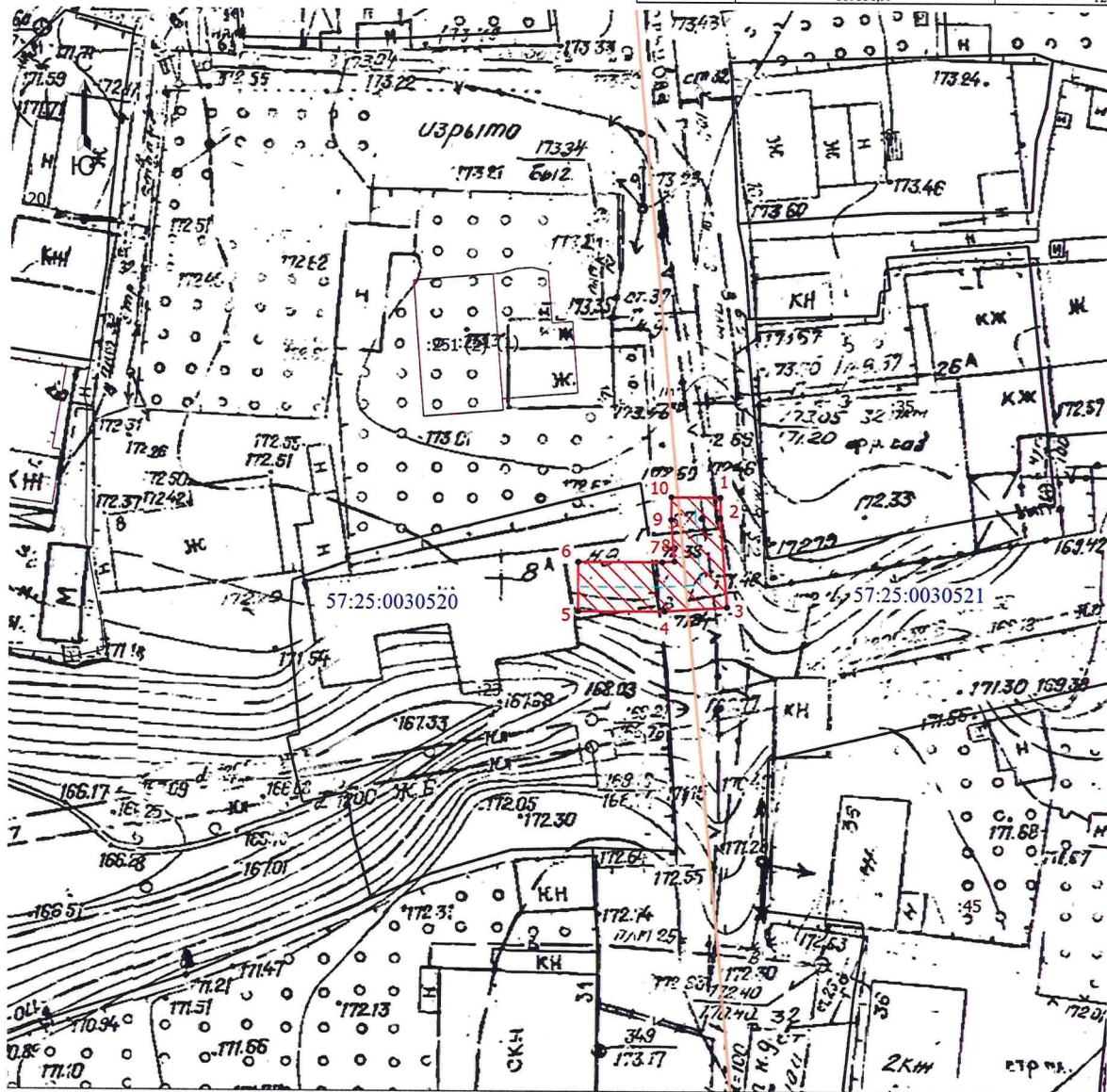
В том числе:

57:25:0030520:3У1 – 13 кв.м.

57:25:0030521:3У1 – 31 кв.м.

57:25:0030521:23:3У1 – 25 кв.м.

Обозначение характерных точек границ	Координаты	
	X	Y
Система координат МСК-57		
1	359331.99	1291925.49
2	359330.32	1291925.48
3	359323.06	1291926.09
4	359322.70	1291920.97
5	359322.70	1291913.89
6	359326.70	1291913.89
7	359326.70	1291920.76
8	359326.77	1291921.78
9	359330.18	1291921.48
10	359332.01	1291921.49
1	359331.99	1291925.49



Масштаб 1:500

Условные обозначения

- Часть границы, местоположение которой определено при выполнении кадастровых работ
- Характерная точка границы, сведения о которой позволяют однозначно определить ее положение на местности
- 1 Обозначение новой характерной точки
- Граница земельного участка
- Граница здания
- Ось газопровода
- Граница кадастрового квартала
- :20 Кадастровый номер земельного участка
- :251 (1) Обозначение контура здания
- Зона планируемого размещения объекта
- 57:25:0030520 Номер кадастрового квартала

Кадастровый инженер



Вереро О.В. 25.04.2025 г.