

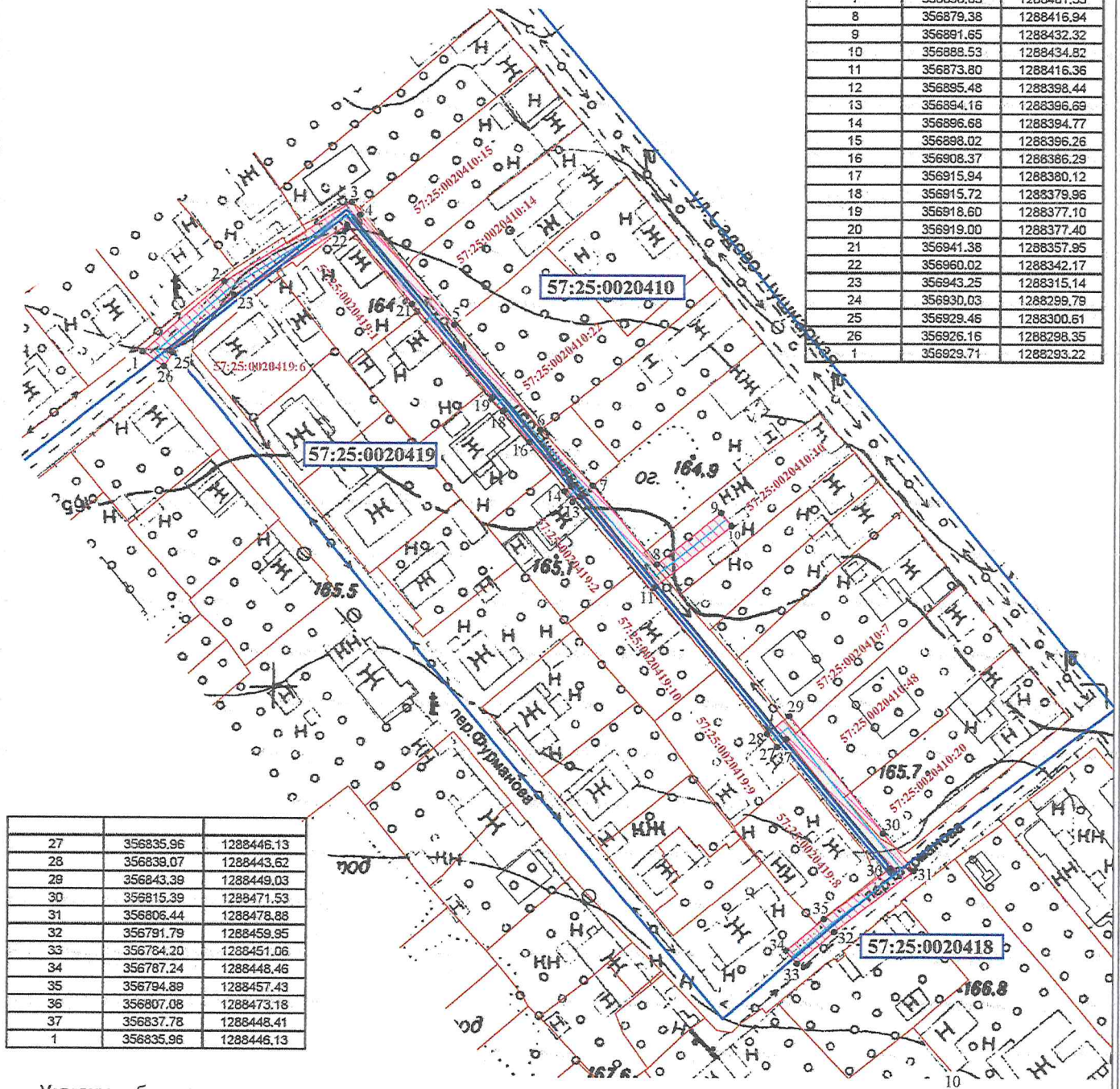
<p>Схема расположения публичного сервитута в отношении части земельных участков с КИП 57:25:0020410:21, 57:25:0020410:10, 57:25:0020410:7, 57:25:0020410:20, 57:25:0020410:48, 57:25:0020419:2 и на кадастровые кварталы № 57:25:0020410, № 57:25:0020419, 57:25:0020418, установленного в целях обслуживания газопровода в г. Орёл, пер. Вишнёвый, ул. Садово-Пушкинская</p> <p>Условный номер земельного участка для установления публичного сервитута № 57:25:0000000:33/1</p> <p>Местоположение: Российская Федерация, Орловская область, г.Орёл</p> <p>Площадь земельного участка для установления публичного сервитута 1135 кв.м</p>
--

Площадь публичного сервитута составляет - 1135кв.м

В том числе: 57:25:0020410:ЗУ1-664КВ.М  
57:25:0020418:ЗУ1-50КВ.М  
57:25:0020419:ЗУ1-266КВ.М






57:25:0020410:21:3Y1-2 KB.M  
57:25:0020410:10:3Y-83 KB.M  
57:25:0020410:7:3Y-6 KB.M  
57:25:0020410:20:3Y-24 KB.M  
57:25:0020410:48:3Y-38 KB.M  
57:25:0020419:2:3Y- 2 KB.M

Обозначение характерных точек границ	Координаты, м	
	X	Y
система координат МСК- 67		
1	356929.71	1288293.22
2	356946.49	1288312.76
3	356965.62	1288343.33
4	356962.54	1288345.27
5	356936.43	1288368.15
6	356911.48	1288388.93
7	356898.05	1288401.55
8	356879.38	1288416.94
9	356891.65	1288432.32
10	356888.53	1288434.82
11	356873.80	1288416.36
12	356895.48	1288398.44
13	356894.16	1288396.69
14	356896.68	1288394.77
15	356898.02	1288396.26
16	356908.37	1288386.29
17	356915.94	1288380.12
18	356915.72	1288379.96
19	356918.60	1288377.10
20	356919.00	1288377.40
21	356941.38	1288357.95
22	356960.02	1288342.17
23	356943.25	1288315.14
24	356930.03	1288299.79
25	356929.46	1288300.61
26	356926.16	1288298.35
1	356929.71	1288293.22



27	356835.96	1288446.13
28	356839.07	1288443.62
29	356843.39	1288449.03
30	356815.39	1288471.53
31	356806.24	1288478.88
32	356791.79	1288459.95
33	356784.20	1288451.06
34	356787.24	1288448.46
35	356794.89	1288457.43
36	356807.08	1288473.18
37	356837.78	1288448.41
1	356835.96	1288446.13

Условные обозначения:

- |   |   |  |
|---|---|--|
|  | - | уличный газопровод низкого давления          |
|  | - | зона планируемого размещения объекта         |
| 57:25:0020410   | - | номер кадастрового квартала                  |
| 57:25:0020410:7   | - | кадастровый номер земельного участка         |
| • 2   | - | характерная точка контура сооружения         |
|  | - | граница земельных участков по сведениям ГКН  |
|  | - | граница существующих зон с особыми условиями |
|  | - | граница кадастрового квартала                |

Кадастровый инженер



Юрлин /Родин И.Н./

Дата 30.10.2024г.

**Машиштаб 1:1000**