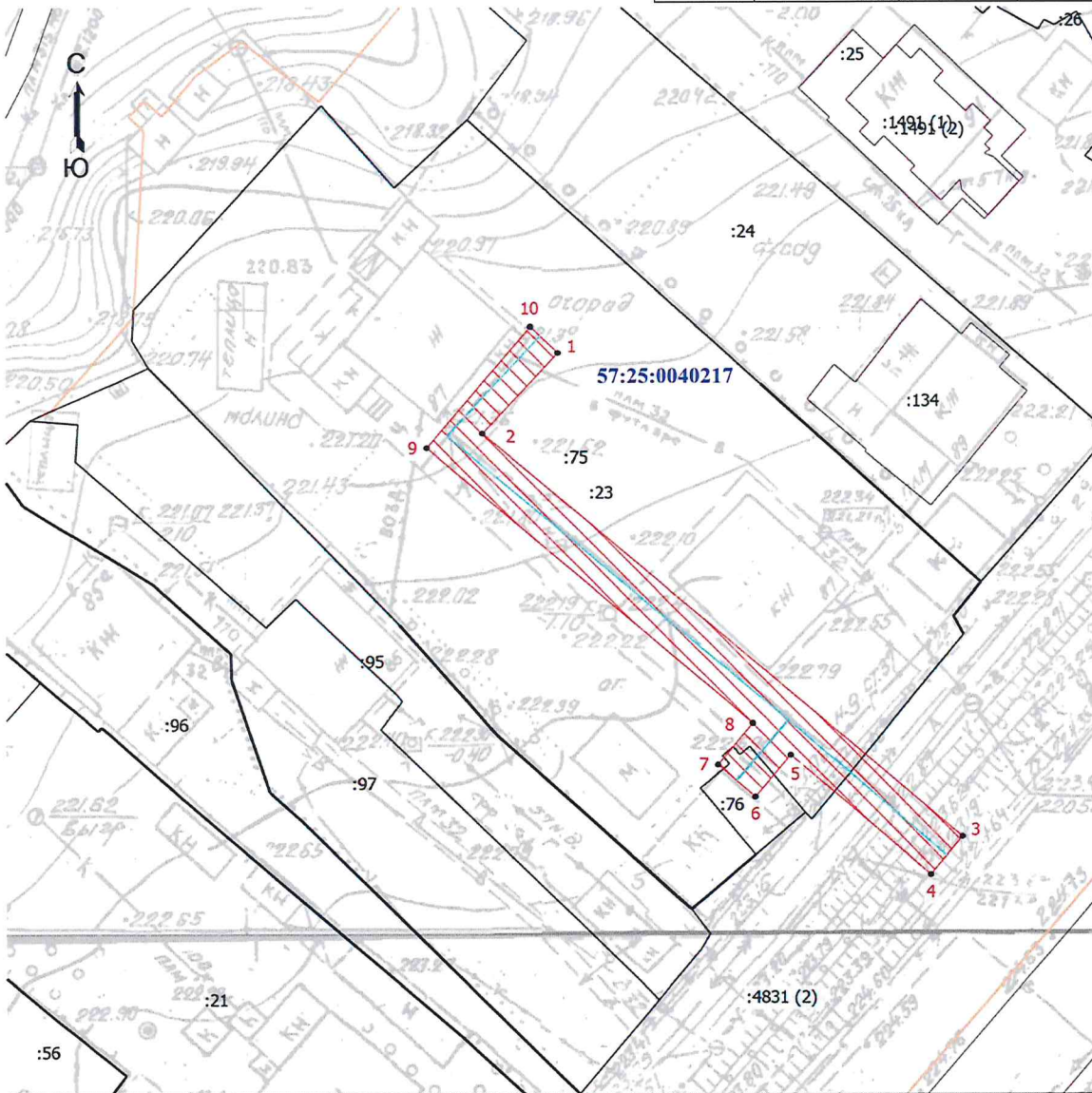


Схема расположения публичного сервитута в отношении части земельного участка с КН 57:25:0040217:75, 57:25:0040217:76, 57:25:0000000:4831, установленного в целях эксплуатации линейного объекта: Газопровод г. Орёл, Московское шоссе, в районе д. 87.

Условный номер земельного участка для установления публичного сервитута: 57:25:0000000:3У1
Местоположение: Российская Федерация, Орловская область, г. Орёл, Московское шоссе, в районе д. 87
Площадь земельного участка для установления публичного сервитута 253 кв.м.
Площадь публичного сервитута составляет: 253 кв.м.
В том числе:
57:25:0000000:4831:3У1 – 41 кв.м.
57:25:0040217:75:3У1 – 203 кв.м.
57:25:0040217:76:3У1 – 9 кв.м.

Обозначение характерных точек границ	Координаты	
	X	Y
Система координат МСК-57		
1	361334,19	1293368,28
2	361327,66	1293362,15
3	361295,03	1293401,16
4	361291,97	1293398,58
5	361301,63	1293387,16
6	361298,25	1293384,28
7	361300,85	1293381,24
8	361304,20	1293384,09
9	361326,49	1293357,60
10	361336,30	1293366,03
1	361334,19	1293368,28



Условные обозначения

- Часть границы, местоположение которой определено при выполнении кадастровых работ
- - Характерная точка границы, сведения о которой позволяют однозначно определить ее положение на местности
- 1 - Обозначение новой характерной точки
- :26 - Кадастровый номер земельного участка
- :134 - Кадастровый номер здания
- Граница земельного участка
- Граница здания
- Граница сооружения
- Граница кадастрового квартала
- :1491 (1) - Обозначение контура здания
- Зона планируемого размещения объекта
- Ось газопровода
- 57:25:0040217 - Номер кадастрового квартала

Кадастровый инженер



Шмидт Е.В.