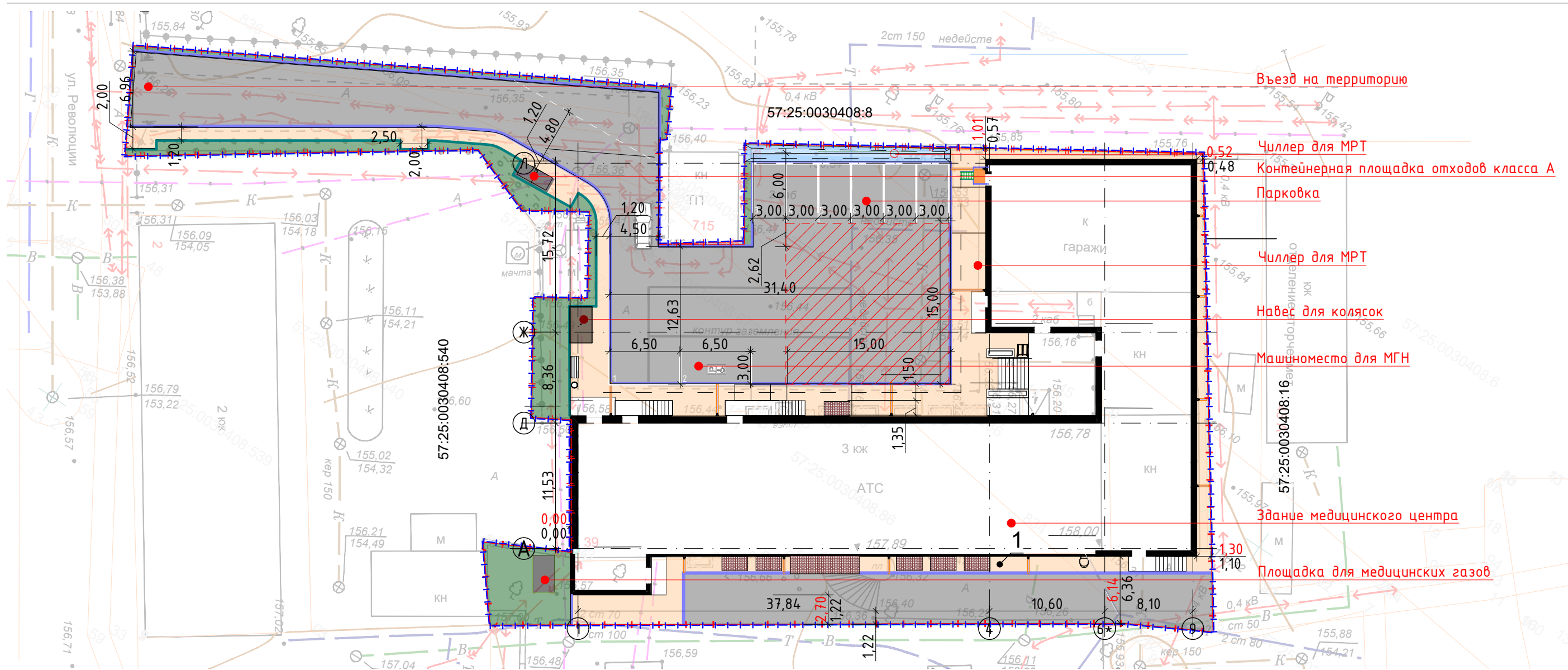


Схема благоустройства территории



Технико-экономические показатели

| №  | Мощность, вместимость, пропускная способность   | Кол-во           |       |         |      |   |
|----|---|------------------|-------|---------|------|---|
|    |   | до реконструкции |       | после   |      |   |
|    |   | м2               | %     | м2      | %    |   |
| 1  | Общая площадь кад.участка 57:25:0030408:672   | 2992             | 100   | 2992    | 100  |   |
| 2  | Общая площадь здания  | 2406,4           |       | 4010,29 |      |   |
| 3  | Площадь благоустройства   |                  |       | 2992    | 100  |   |
| 4  | Площадь застройки   | 1158,8           | 38,73 | 1307,56 | 43,7 | Максимальный процент застройки - 60%  |
| 5  | Площадь твердого покрытия   | 1107,8           | 37,03 | 1522,65 | 50,9 |   |
| 6  | Площадь озеленения  | 725,4            | 24,24 | 175,47  | 5,4  |   |
|    |   |                  |       |         |      |   |
| 7  | Отступ от красной линии, м  | 40               |       | 40      |      | Минимальный отступ от красной линии - 3м  |
| 8  | Отступ со стороны МКД, м  | 1,22             |       | 2,70    |      |   |
|    | Отступ со стороны уч. с кад.н.57:25:0030408:540                                       | 0,00             |       | 0,00    |      |   |
|    | Отступ со стороны уч. с кад.н.57:25:0030408:8   | 0,57             |       | 1,01    |      |   |
|    | Отступ со стороны уч. с кад.н.57:25:0030408:16  | 1,10             |       | 1,30    |      |   |
|    |   | 0,48             |       | 0,52    |      |   |
| 9  | Количество машиномест, м/м  |                  |       | 8       |      | СП 158 табл.5.2 на 50 сотрудников - 5м/м; на 50 посетителей - 2м/м. Общее - 7м/м                    |
| 10 | Расстояние от стены здания до контейнерной площадки раздельного накопления отходов ,м |                  |       | 22,0    |      | СанПиН 2.1.3684-21 п.8 - не менее 8м от организаций воспитания и обучения                           |
| 11 | Расстояние от стены здания до парковки  |                  |       | 2,85    |      | На основании выполнения расчета рассеивания загрязнений согласно п2.3.6 и п.2.3.7 РНГП "ГОРОД ОРЁЛ" |
|    |   |                  |       |         |      |   |

Условные обозначения

- асфальтобетонное покрытие
- покрытие из тротуарной плитки
- разворотная площадка для пожарной машины
- газон
- траектория движения МГН

|          |         |      |       |       |      |  |                 |      |        |
|----------|---------|------|-------|-------|------|--|-----------------|------|--------|
|          |         |      |       |       |      | 004-25-ЭП  |                 |      |        |
|          |         |      |       |       |      | Реконструкция нежилого здания для размещения медицинского центра, находящегося по адресу: г. Орел, ул. Московская, д. 39 |                 |      |        |
| Изм.     | Кол.уч. | Лист | №Док. | Подп. | Дата | Медицинский центр  | Стадия          | Лист | Листов |
| Выполнил | Краузе  |      |       | М.К.м |      |  | ЭП              | 2    |        |
| ГИП      | Зарудин |      |       |       |      | Схема благоустройства территории   | ЗАО "Горпроект" |      |        |
| Н.контр. | Полешко |      |       |       |      |  |                 |      |        |