

ТОВ
тем
тем
их
сах
об

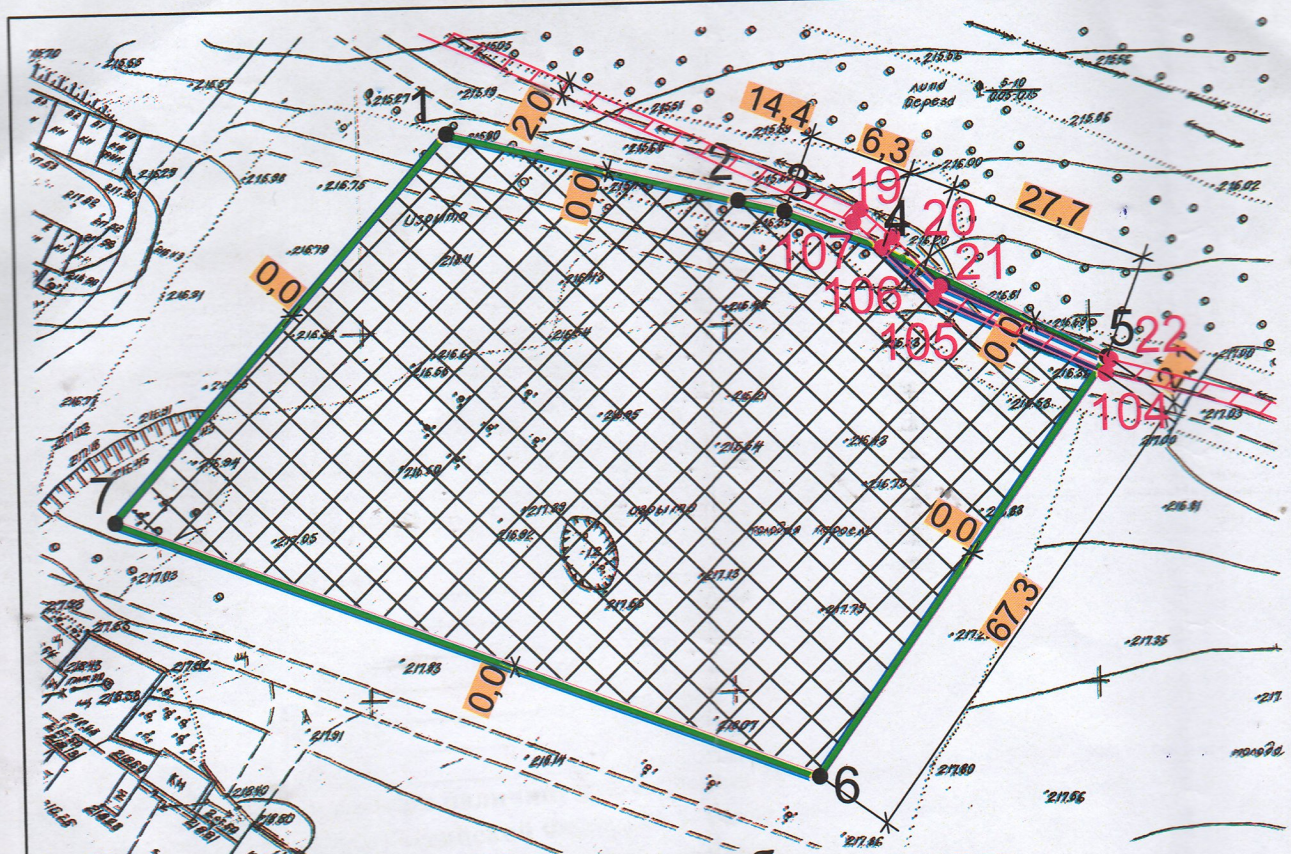
IX
X

Вед
харак
зе

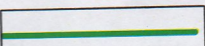
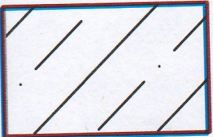
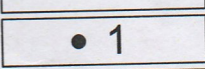


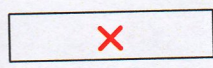
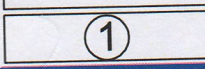


Пло

№

1
2
3
4
5
6
7



Условные обозначения

- | | | | |
|---|--|--|--|
|  | — граница земельного участка |  | — границы зон планируемого размещения объектов капитального строительства в соответствии с утвержденной документацией по планировке территории (отсутствуют) |
|  | • 1 — точки границ земельного участка |  | — границы публичных сервитутов (отсутствуют) |
|  | — красные линии (отсутствуют) |  | — точки подключения объектов капитального строительства к инженерно-техническому обеспечению (отсутствуют) |
|  | ① — номера объектов капитального строительства (отсутствуют) | | |
|  | — место допустимого размещения объектов | | |
|  | — зона с особыми условиями использования территории КЛ-6 | | |
- кВ г. Орел, РП-11-п/ст Юго-Восточная, (инв. №333346) расположенной на территории Орловской области, г. Орла