

Схема расположения публичного сервитута в отношении части земельного участка с 57:25:0030519:39; 57:25:0030519:42 и на кадастровом квартале 57:25:0030519; 57:25:0030520, установленного в целях эксплуатации линейного объекта: Газопровод, г. Орёл, пер. Орловский, в районе д. 3, д. 5, д. 12.

Условный номер земельного участка для установления публичного сервитута: 57:25:0000000:3У1

Местоположение: Российская Федерация, Орловская область, г. Орёл, пер. Орловский, в районе д. 3, д. 5, д. 12.

Площадь земельного участка для установления публичного сервитута 69 кв.м.

Площадь публичного сервитута составляет: 69 кв.м.

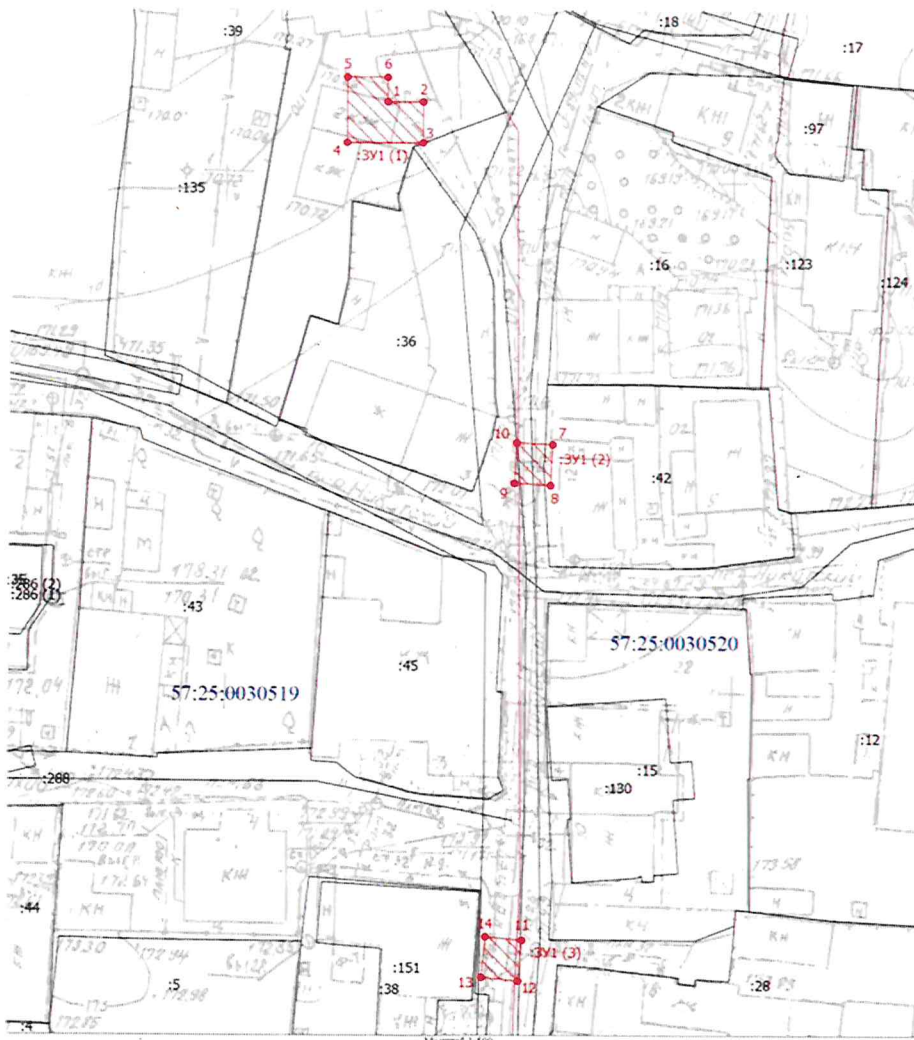
В том числе:

57:25:0030519:3Y1- 14 KB.M.

57:25:0030520:3Y1- 12 KB.M.

57:25:0030519:39:3Y1-40 KB.M.

57:25:0030519:42:3Y1- 3 KB.M



Условные обозначения

:35
:288

© 2004 Blackwell Publishing Ltd, *Journal of Internal Medicine* 255: 103–110

57:25:0030519

* Часть границы, местоположение которой определено при
вводе границы в реестр объектов.

- Кадастровый номер земельного участка

• Катастрофальный рост числа преступлений

* Часть таблицы сформирована ЕТРИМ с помощью программного обеспечения

ОПРЕДЕЛИТЬ ЕЕ ПОЛОЖЕНИЕ НА МЕСТНОСТИ

* Характерная точка границей земельного участка, сведения о которой отсутствуют в ЕГРН, местоположение которой

• Номер кадастрового листа

1000

* Обозначение новой характерной точки

* Кадастровый номер здания

Ordering information: All quantities are in metric units. For quantities in U.S. units, multiply by 1000.

Environ Biol Fish (2008) 81:111–120

- і рівняння капітального вартості

- Часть контура, образованного прокладкой вновь образованного конструктивного элемента здания, сооружения.

объекта индивидуального строительства

Кадастровый инженер

Шмидт Е.В.

