




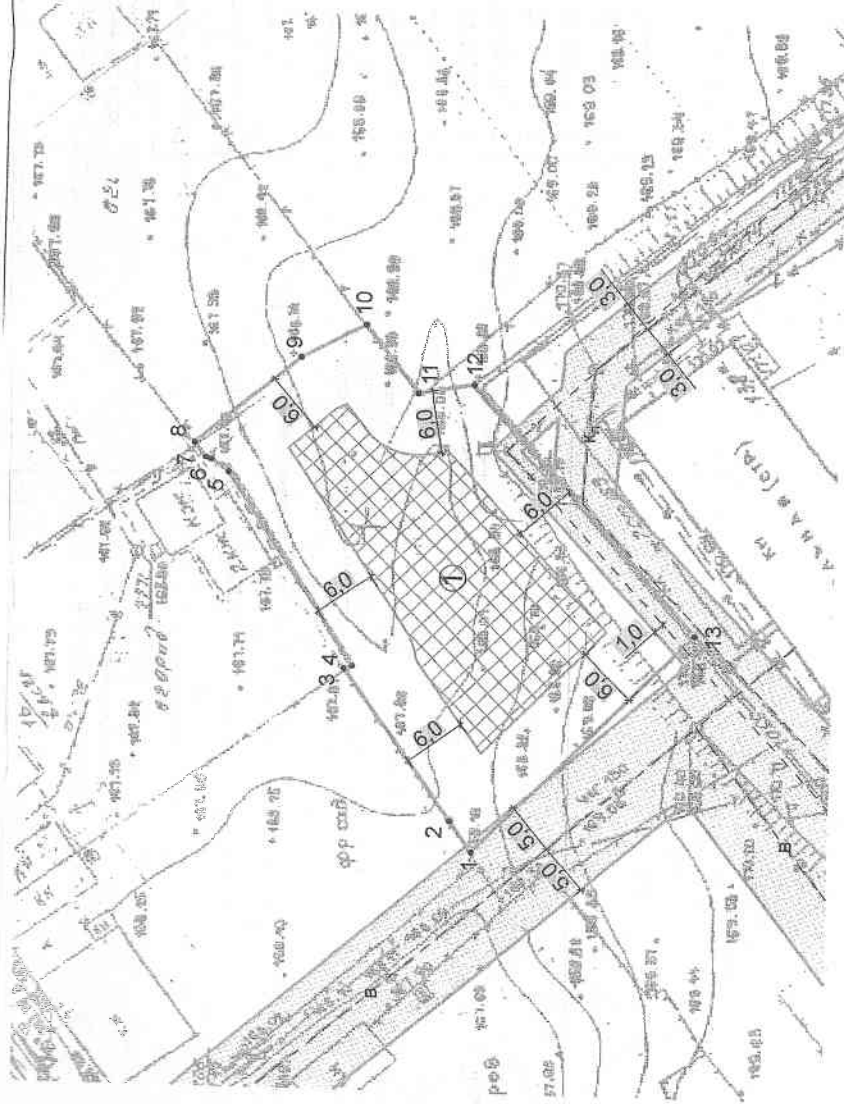


Ведомость координат  
характерных точек границ  
земельного участка

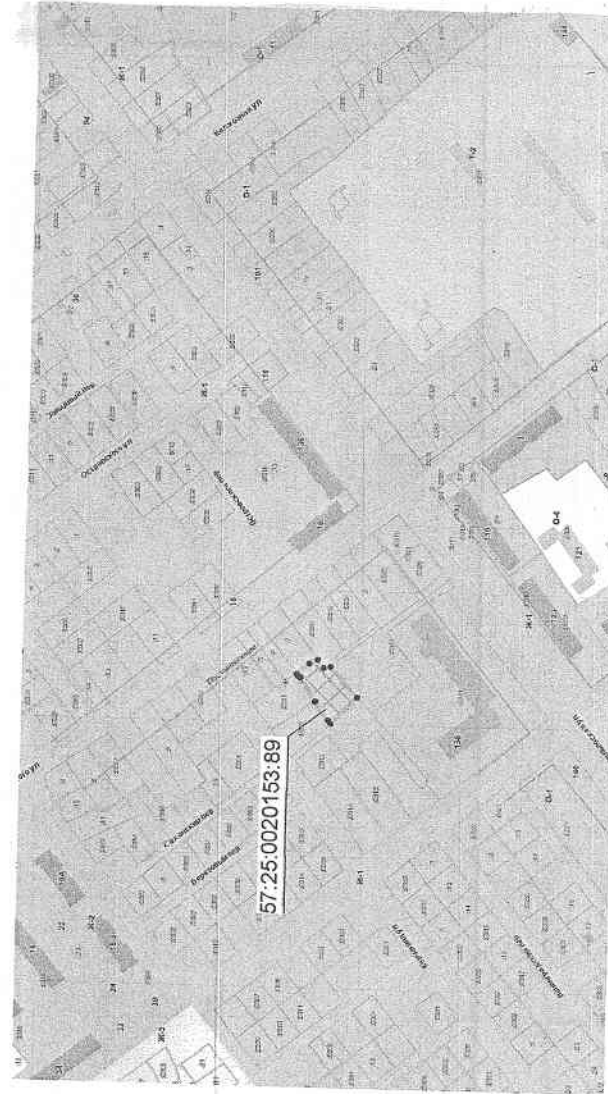
Площадь земельного участка 1120,0 кв. м		
№	X	Y
1	11389,15	10819,48
2	11391,26	10822,37
3	11401,56	10836,52
4	11400,81	10836,77
5	11412,94	10854,76
6	11414,63	10855,93
7	11415,10	10856,08
8	11416,13	10857,54
9	11406,36	10865,96
10	11400,26	10869,19
11	11395,32	10862,81
12	11390,09	10863,74
13	11368,74	10840,33

**Ключевые обозначения**

-  граница земельного участка
-  точки границ земельного участка
-  место допустимого размещения объекта
-  красные линии
-  охранный зона инженерных сетей



Ситуационный план б/м



**Экспликация**

№	Наименование объекта	Примечание
1	Место допустимого размещения объекта	проектируемое

Площадь земельного участка с кадастровым номером 57:25:0020153:89 - 0,112 га

Управление градостроительства, архитектуры и  
землеустройства Орловской области

Чертеж градостроительного плана  
земельного участка по адресу:  
Орловская область,  
г. Орел, Заволжский район

Масштаб	Лист	Листов
1:500	14	18

Зам. Нач. Управления  
г. Орел  
Иванова Н.М.  
Борисова Е.Н.