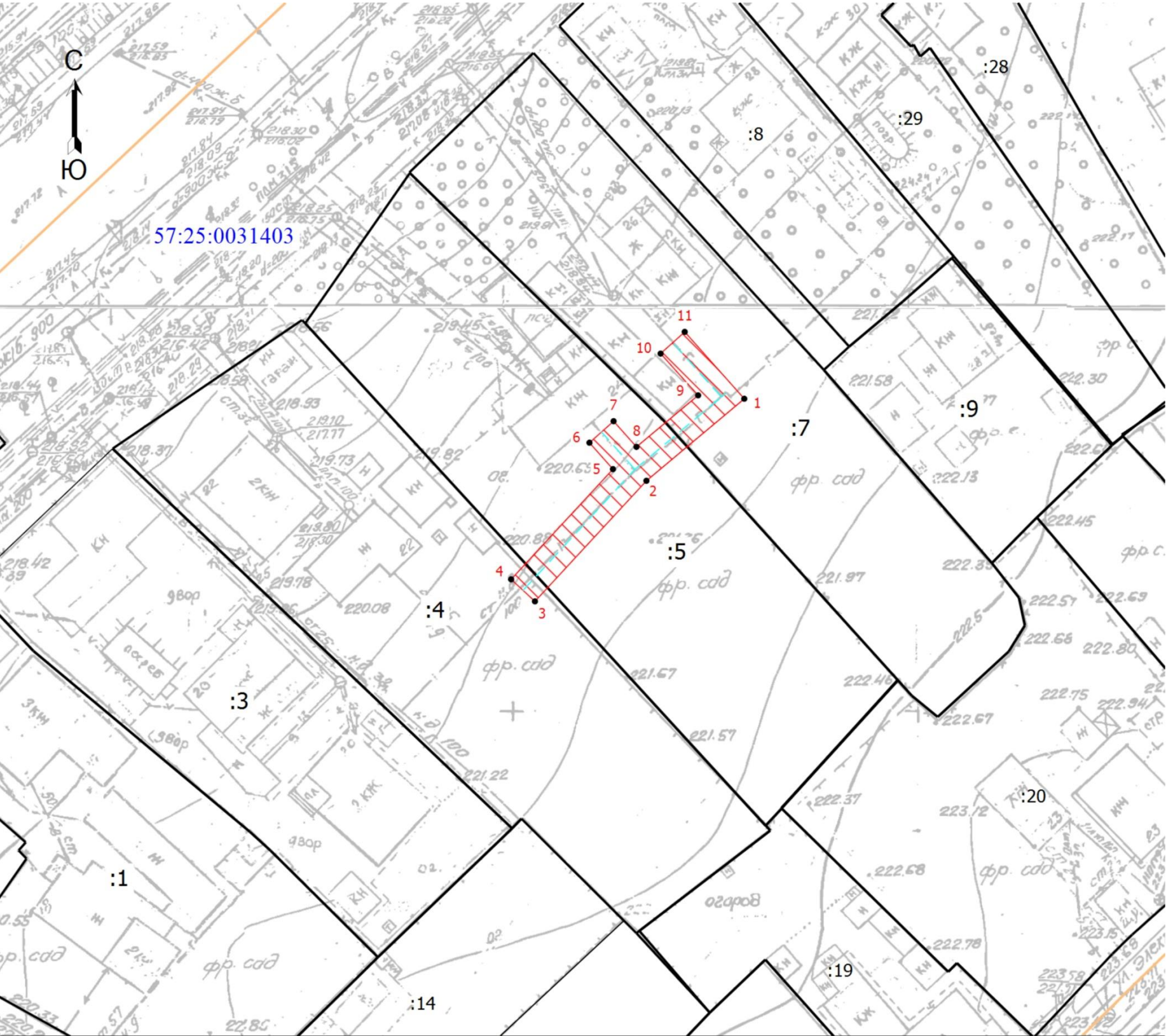


Схема расположения публичного сервитута в отношении част земельн участк с КН 57:25:0031403:4, 57:25:0031403:5, 57:25:0031403:7, установленного в целях эксплуатации линейного объекта: Газопровод г. Орёл, Московское шоссе, в районе д. 24, д. 26.

Условный номер земельного участка для установления публичного сервитута: 57:25:0031403:3У1  
Местоположение: Российская Федерация, Орловская область, г. Орёл, Московское шоссе, в районе д. 24, д. 26  
Площадь земельного участка для установления публичного сервитута 190 кв.м.  
Площадь публичного сервитута составляет: 190 кв.м.  
В том числе:  
57:25:0031403:4:3У1 – 10 кв.м.  
57:25:0031403:5:3У1 – 115 кв.м.  
57:25:0031403:7:3У1 – 65 кв.м.

Обозначение характерных точек границ	Координаты	
	X	Y
Система координат МСК-57		
1	360521,32	1292827,49
2	360511,19	1292815,41
3	360496,30	1292801,65
4	360499,02	1292798,71
5	360512,63	1292811,28
6	360515,89	1292808,38
7	360518,55	1292811,36
8	360515,38	1292814,18
9	360521,74	1292821,79
10	360526,90	1292817,16
11	360529,58	1292820,14
1	360521,32	1292827,49



Масштаб 1:800

- Условные обозначения
- Часть границы, местоположение которой определено при выполнении кадастровых работ
  - - Характерная точка границы, сведения о которой позволяют однозначно определить ее положение на местности
  - 1 - Обозначение новой характерной точки
  - :1 - Кадастровый номер земельного участка
  - Граница земельного участка
  - Ось газопровода
  - 57:25:0031403 - Номер кадастрового квартала
  - Зона планируемого размещения объекта
  - Граница кадастрового квартала

