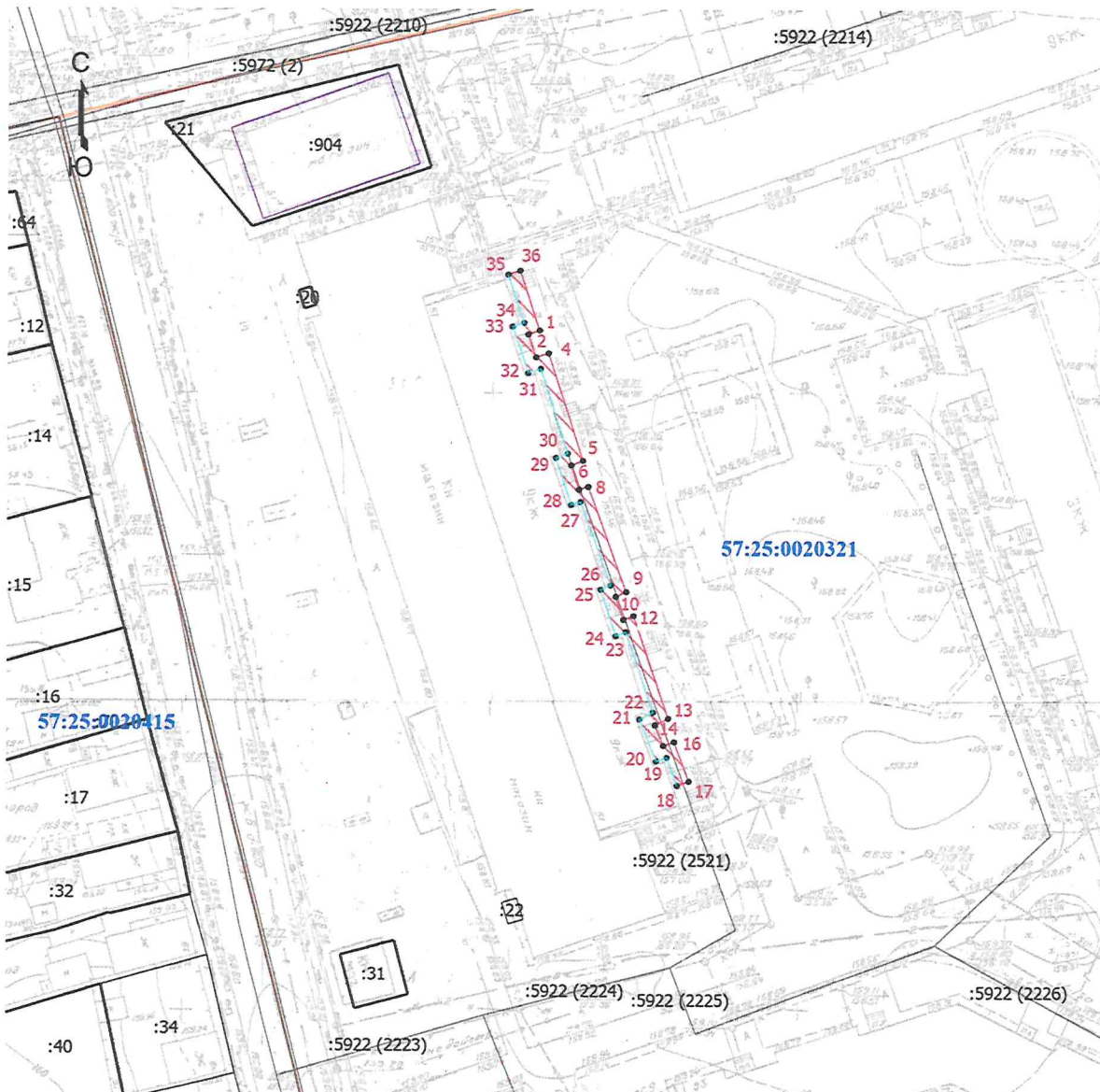


Схема расположения публичного сервитута в отношении части земельного участка с КН 57:25:0020321:7, установленного в целях эксплуатации линейного объекта: Газопровод г. Орёл, ул. Гагарина, в районе д. 51.

Условный номер земельного участка для установления публичного сервитута: 57:25:0020321:3У1
Местоположение: Российская Федерация, Орловская область, г. Орёл, ул. Гагарина, в районе д. 51
Площадь земельного участка для установления публичного сервитута 205 кв.м.
Площадь публичного сервитута составляет: 205 кв.м.
В том числе:
57:25:0020321:7:3У1– 205 кв.м.

Обозначение характерных точек границ	Координаты	
	X	Y
Система координат МСК-57		
1	357070.78	1289830.42
2	357070.15	1289828.58
3	357066.44	1289829.83
4	357067.09	1289831.94
5	357049.76	1289837.59
6	357049.02	1289835.68
7	357045.11	1289836.95
8	357045.54	1289838.44
9	357028.58	1289844.61
10	357027.85	1289842.93
11	357024.10	1289844.16
12	357024.71	1289845.78
13	357008.17	1289851.50
14	357007.11	1289849.38
15	357003.78	1289850.70
16	357004.39	1289852.47
17	356997.99	1289854.90
18	356997.32	1289852.95
19	357001.86	1289851.29
20	357001.26	1289849.54
21	357008.07	1289846.83
22	357009.17	1289849.03
23	357022.11	1289844.56
24	357021.49	1289842.91
25	357028.95	1289840.46
26	357029.66	1289842.08
27	357043.09	1289837.20
28	357042.64	1289835.65
29	357050.20	1289833.19
30	357050.94	1289835.09
31	357064.59	1289830.65
32	357063.94	1289828.55
33	357071.39	1289826.03
34	357072.03	1289827.89
35	357079.77	1289825.31
36	357080.40	1289827.22
1	357070.78	1289830.42



Масштаб 1:1000

Условные обозначения

- Часть границы, местоположение которой определено при выполнении кадастровых работ
- Характерная точка контура здания, сооружения, объекта незавершенного строительства
- Обозначение новой характерной точки
- Кадастровый номер земельного участка
- Граница земельного участка
- Граница здания
- Граница сооружения
- Граница кадастрового квартала
- Обозначение контура сооружения
- Номер кадастрового квартала
- Кадастровый номер здания
- Зона планируемого размещения объекта
- Ось газопровода

Кадастровый инженер



Шмидт Е.В.