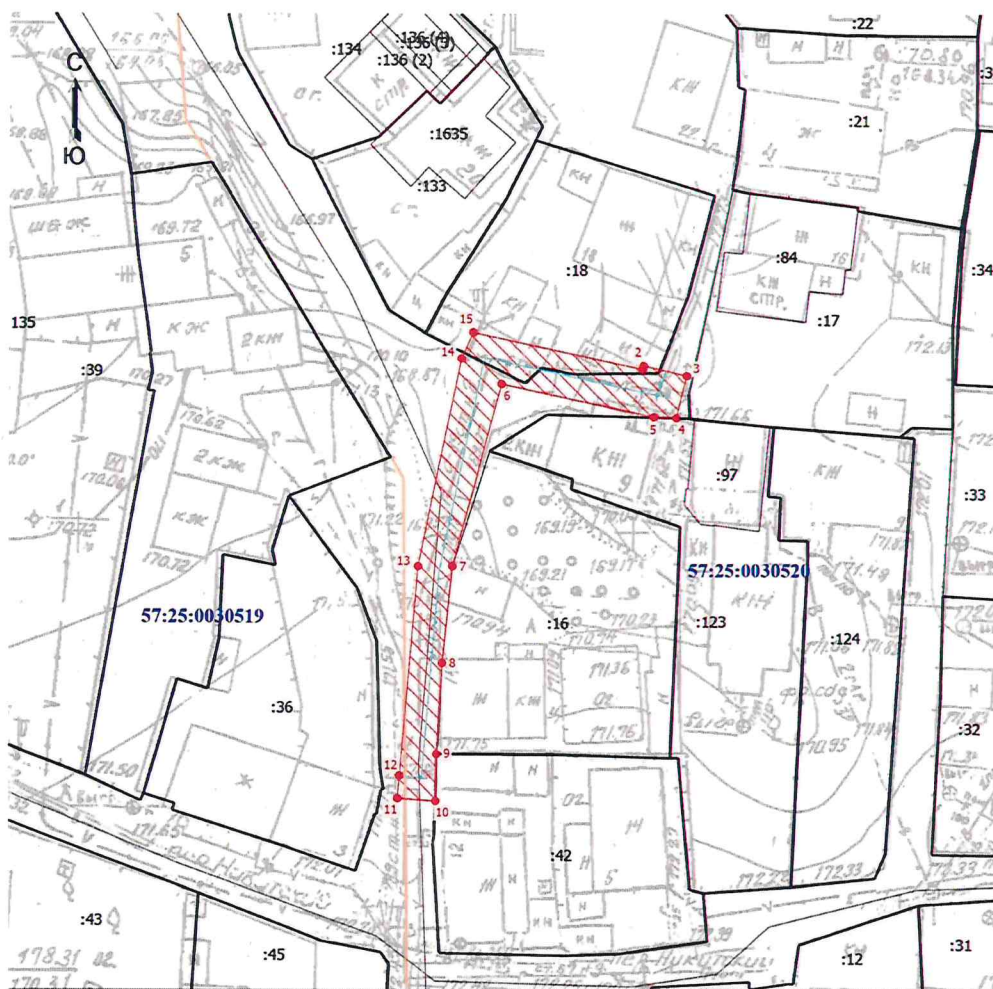


Схема расположения публичного сервитута в отношении части земельного участка с КН 57:25:0030520:18 и на кадастровом квартале 57:25:0030519, 57:25:0030520, установленного в целях эксплуатации линейного объекта: Газопровод г. Орёл, пер. Орловский, в районе д. 24, д. 26, д. 28.

Условный номер земельного участка для установления публичного сервитута: 57:25:0000000:3У1
Местоположение: Российская Федерация, Орловская область, г. Орёл, пер. Орловский, в районе д. 24, д. 26, д. 28.
Площадь земельного участка для установления публичного сервитута 208 кв.м.
Площадь публичного сервитута составляет: 208 кв.м.
В том числе:
57:25:0030520:3У1 – 174 кв.м.
57:25:0030519:3У1 – 3 кв.м.
57:25:0030520:18:3У1 – 31 кв.м.

Обозначение характерных точек границ	Координаты	
	X	Y
Система координат МСК-57		
1	359190,64	1291859,10
2	359190,96	1291859,18
3	359190,04	1291863,08
4	359186,23	1291862,12
5	359186,32	1291860,13
6	359189,29	1291846,30
7	359172,85	1291841,90
8	359164,14	1291840,96
9	359155,97	1291840,44
10	359151,75	1291840,35
11	359151,98	1291836,89
12	359154,05	1291837,07
13	359172,85	1291838,73
14	359191,60	1291842,70
15	359193,94	1291843,73
1	359190,64	1291859,10



Условные обозначения

- - Часть границы, местоположение которой определено при выполнении кадастровых работ
- - Характерная точка границы земельного участка, сведения о которой отсутствуют в ЕГРН, местоположение которой определено при кадастровых работах (новая характерная точка)
- 1 - Обозначение новой характерной точки
- :34 - Кадастровый номер земельного участка
- :84 - Кадастровый номер здания
- - Граница земельного участка
- - Граница здания
- - Граница сооружения
- - Граница кадастрового квартала
- /// - Зона планируемого размещения объекта
- - Ось газопровода
- 57:25:0030519 - Номер кадастрового квартала

Кадастровый инженер



Шmidt Е.В. 18.04.2025 г.