

РОССИЙСКАЯ ФЕДЕРАЦИЯ  
ОРЛОВСКАЯ ОБЛАСТЬ  
МУНИЦИПАЛЬНОЕ ОБРАЗОВАНИЕ «ГОРОД ОРЁЛ»  
Администрация города Орла

ПОСТАНОВЛЕНИЕ

16 декабря 2022

№ 7196

Орёл

О внесении изменений в постановление администрации города Орла от 18 марта 2016 г. № 1040 «Об утверждении Схемы размещения рекламных конструкций на территории города Орла»

В соответствии с частью 5.8. статьи 19 Федерального закона от 13 марта 2006 г. № 38-ФЗ «О рекламе», пунктом 40 статьи 24 Устава города Орла, приказом Департамента государственного имущества и земельных отношений Орловской области от 01 ноября 2022 года № 23, администрация города Орла постановляет:

1. Внести следующие изменения в постановление администрации города Орла от 18 марта 2016 г. № 1040 «Об утверждении Схемы размещения рекламных конструкций на территории города Орла»:

1.1. Исключить из приложения № 1 «Адресная программа установки и эксплуатации рекламных конструкций на территории города Орла» рекламные конструкции №№ 2б, 9б, 10б, 89б, 126б, 250б, 272б, 275б, 278б, 302м, 304м, 336б, 338б, 361с, 387м, 413м, 414м, 422б, 432б, 440б, 615б, 766об, расположенные по следующим адресам:

- ул. Авиационная, 6 (место в Схеме 2б);
- ул. Спивака, 74 (место в Схеме 9б);
- ул. Спивака, 78б (место в Схеме 10б);
- ул. 60-летия Октября, 17 (место в Схеме 89б);
- ул. Октябрьская, 158 (место в Схеме 126б);
- Карачевское шоссе, 50 (место в Схеме 250б);
- Карачевское шоссе, в районе дома 112а (выезд из города) (место в Схеме 272б);
- ул. Мостовая, 45(место в Схеме 275б);
- ул. Мостовая, в районе дома № 131 по ул. 2 Пушкарной (место в Схеме 278б);
- ул. Комсомольская, 102а (2-я конструкция) (место в Схеме 302м);
- ул. Комсомольская, 102а (4-я конструкция) (место в Схеме 304м);
  
- ул. Комсомольская, 261 (место в Схеме 336б);
- ул. Комсомольская, 360 (место в Схеме 338б);
- ул. 5 Августа, 50 (место в Схеме 361с);

- ул. Московская, в районе дома № 65 (1-я конструкция) (место в Схеме 387м);
- Московское шоссе, в районе дома № 56 (1-я конструкция) (место в Схеме 413м);
- Московское шоссе, в районе дома № 56 (2-я конструкция) (место в Схеме 414м);
- Московское шоссе, 99а (место в Схеме 422б);
- Московское шоссе, в районе дома № 151 (напротив дома № 142а) (место в Схеме 432б);
- Московское шоссе, 184 (место в Схеме 440б);
- Наугорское шоссе, 3 (место в Схеме 615б);
- ул. Васильевская/1-я Посадская (2-я конструкция) (место в Схеме 766об);

1.2. В приложении № 2 «Схемы размещения рекламных конструкций на территории города Орла, М 1: 2000» листы №№ 1, 2, 3, 15, 19, 27, 36, 46, 49, 51, 57, 61, 62, 66, 72, 76, 77, 79, 80 изложить в редакции согласно приложению № 1 к настоящему постановлению;

1.3. В приложении № 3 «Схемы размещения рекламных конструкций на территории города Орла, М 1: 500» листы №№ 1, 6, 7, 38, 52, 76, 96, 120, 128, 131, 134, 145, 146, 163, 164, 175, 190, 204, 208, 213, 219 изложить в редакции согласно приложению № 2 к настоящему постановлению;

1.4. Из приложения № 4 «Схемы размещения рекламных конструкций на территории города Орла. Фотоматериалы» исключить фотоматериалы на рекламные конструкции №№ 2б, 9б, 10б, 89б, 126б, 250б, 272б, 275б, 278б, 302м, 304м, 336б, 338б, 361с, 387м, 413м, 414м, 422б, 432б, 440б, 615б, 766об.

2. Управлению по взаимодействию со средствами массовой информации и аналитической работе администрации города Орла (И. Е. Башкатова) опубликовать настоящее постановление в средствах массовой информации и на официальном сайте администрации города Орла в сети Интернет.

3. Контроль за исполнением настоящего постановления возложить на заместителя Мэра города Орла А. В. Степанова.

Мэр города Орла

Ю. Н. Парахин

«Утверждено»  
постановлением администрации  
города Орла

Приложение №1  
к Постановлению администрации  
г. Орла  
от 16 сентября 2008 г. № 7196

от \_\_\_\_\_ № \_\_\_\_\_

**ПРОЕКТ ВНЕСЕНИЯ ИЗМЕНЕНИЙ В СХЕМУ РАЗМЕЩЕНИЯ РЕКЛАМНЫХ КОНСТРУКЦИЙ  
НА ТЕРРИТОРИИ ГОРОДА ОРЛА, М 1:2000**

Согласовано:

приказом Департамента государственного имущества и  
земельных отношений Орловской области

от 1 ноября 2008 года № 18

Схема размещения рекламных конструкций  
по ул. Авиационной (М 1:2000)

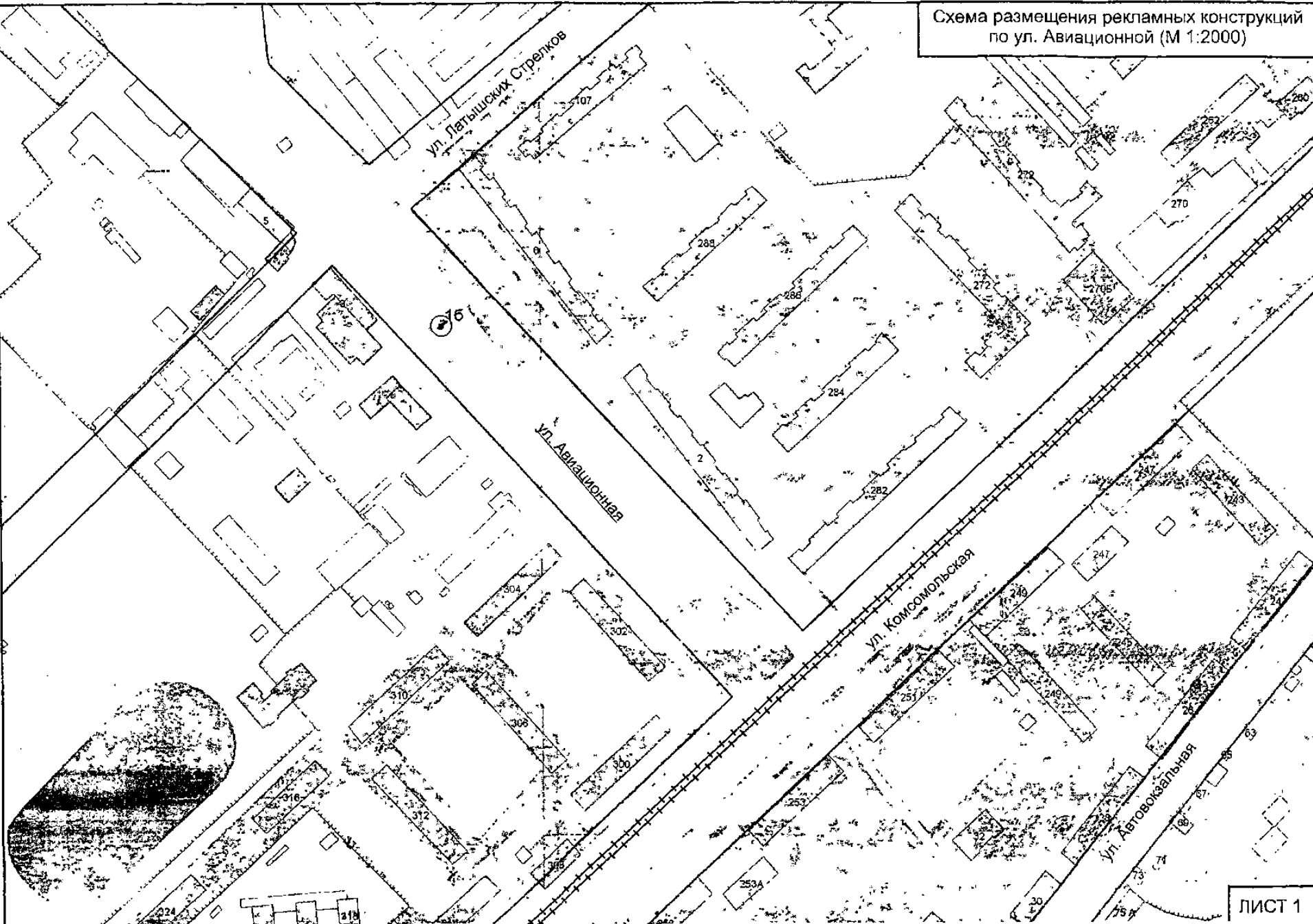




Схема размещения рекламных конструкций по ул. Спивака (М 1:2000)

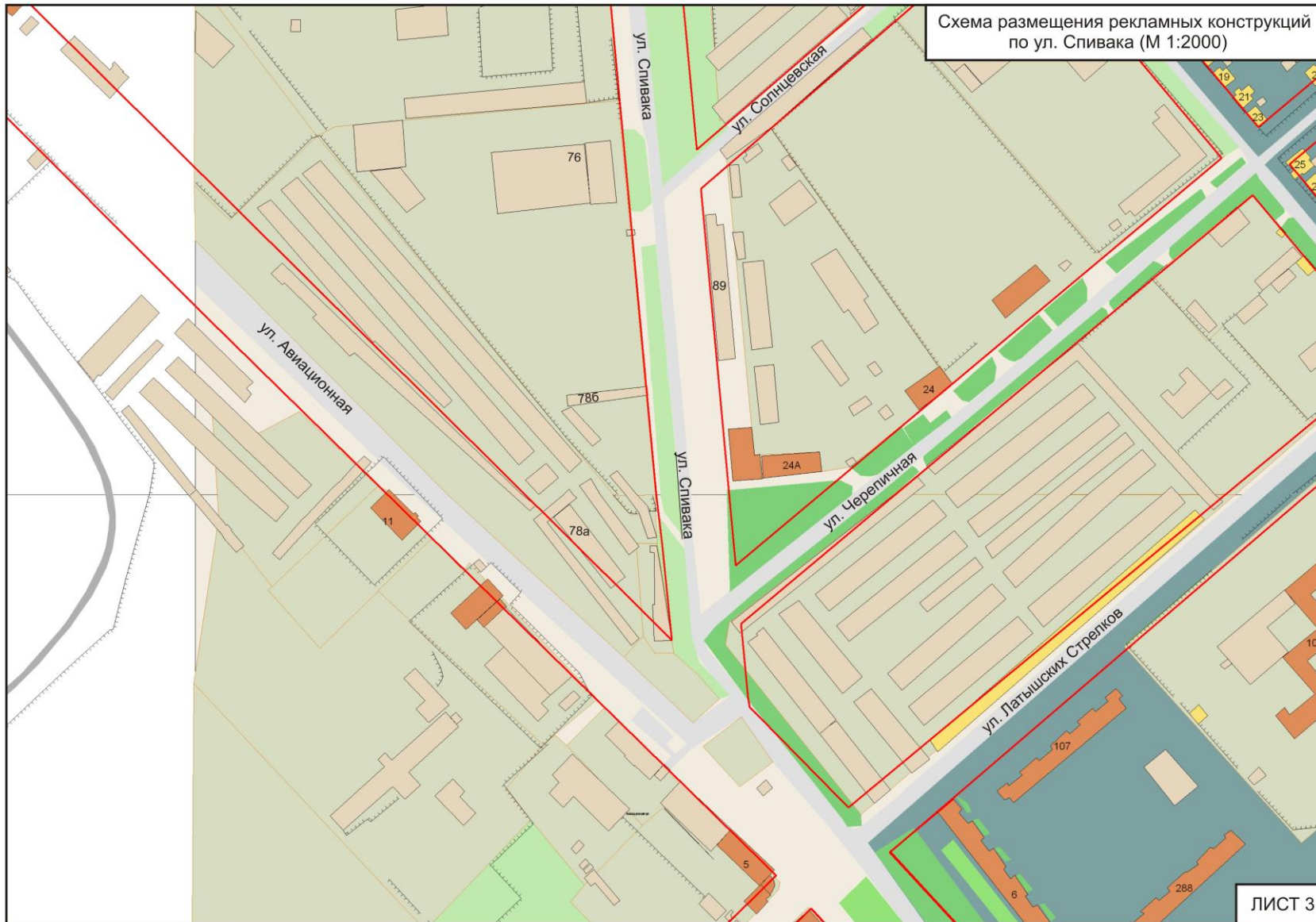


Схема размещения рекламных конструкций по ул. 60-летия Октября (М 1:2000)



Схема размещения рекламных конструкций по ул. Октябрьской (М 1:2000)





Схема размещения рекламных конструкций по Наугорскому шоссе (М 1:2000)

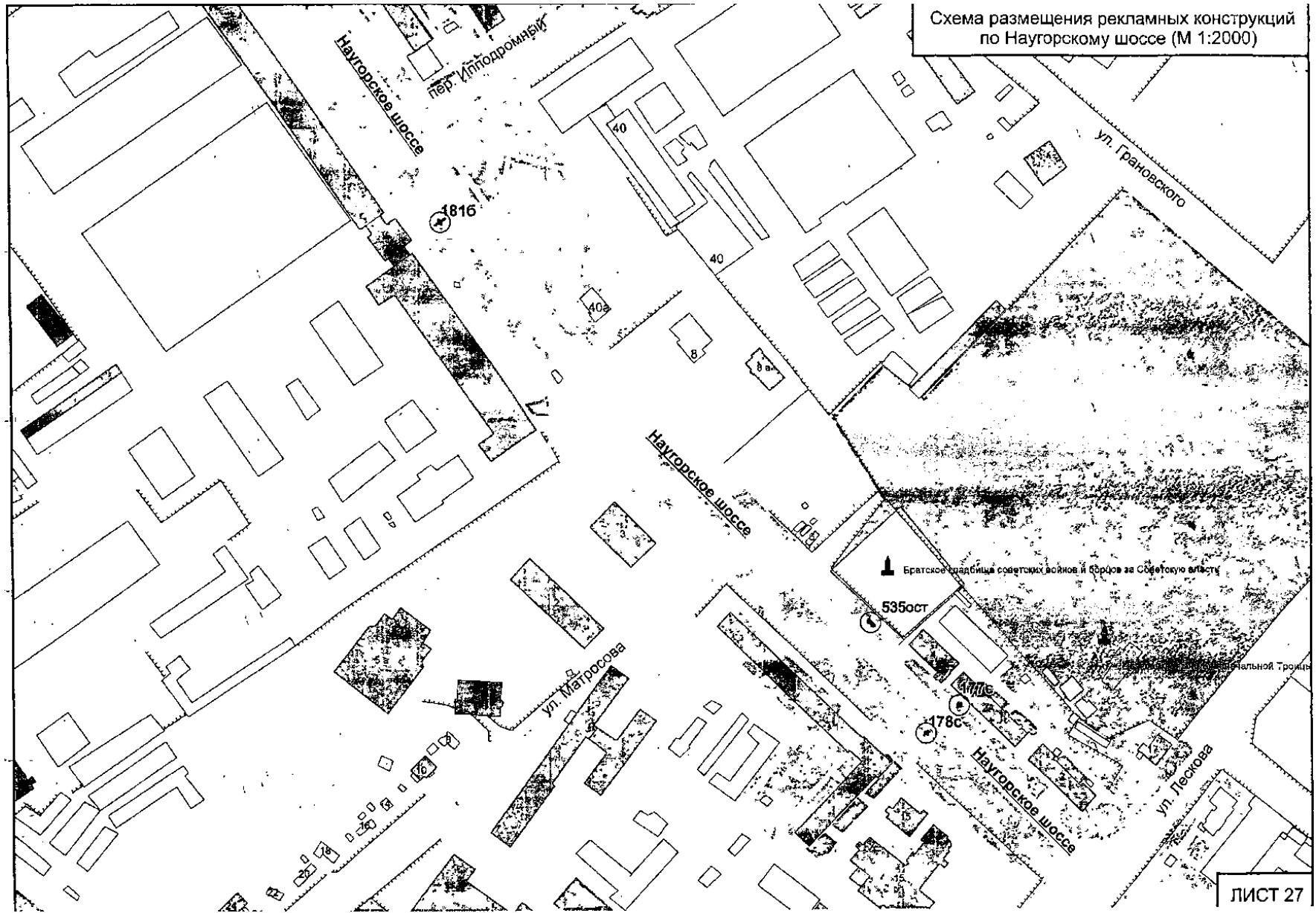


Схема размещения рекламных конструкций по ул. 1-я Посадская, 2-я Посадская (М 1:2000)



Схема размещения рекламных конструкций по Карачевскому шоссе (М 1:2000)

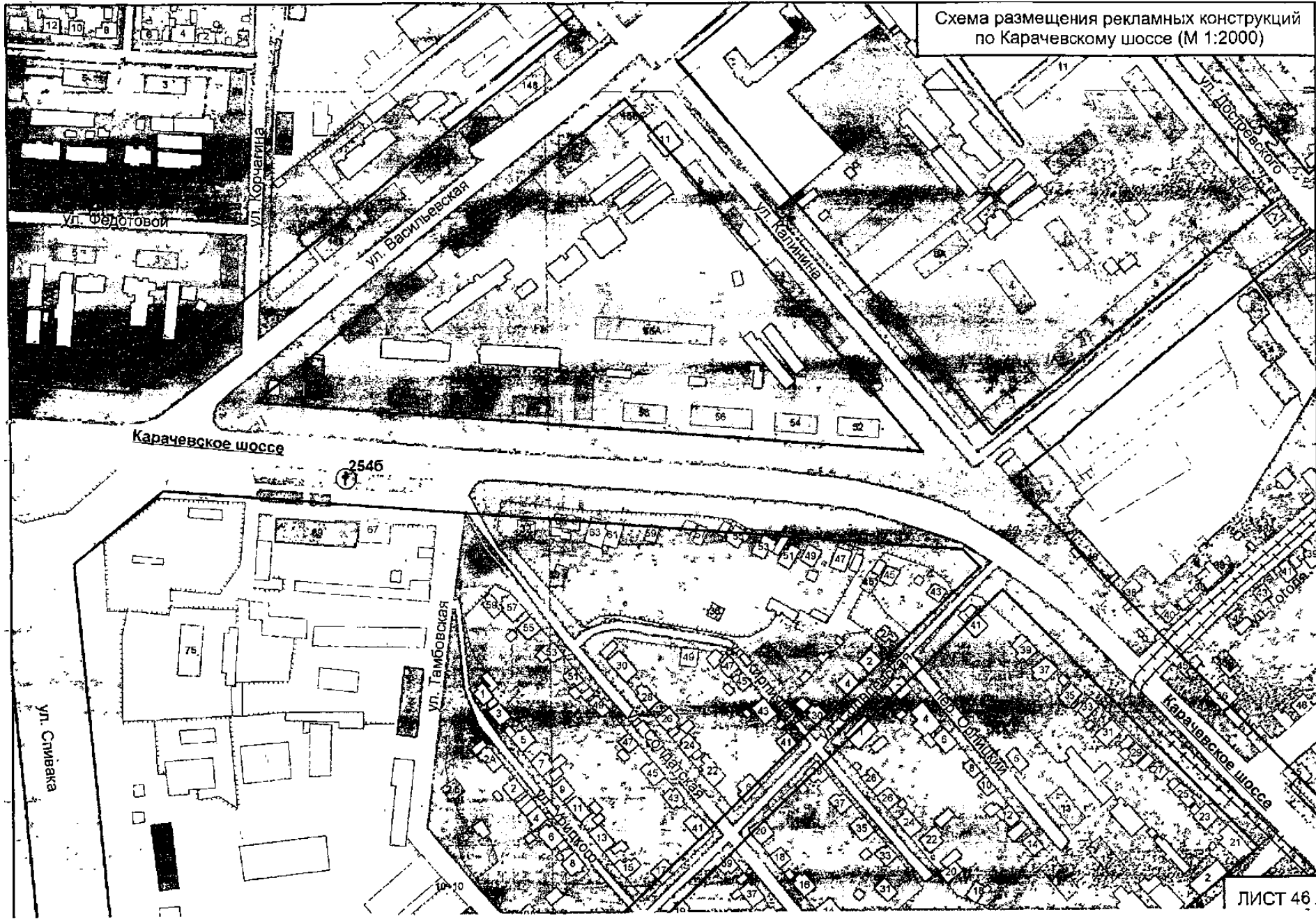


Схема размещения рекламных конструкций  
по Карачевскому шоссе (М 1:2000)

граница города Орёл

ул. Емлютина

Карачевское шоссе

Карачевское шоссе

112а

110а

110

5

Схема размещения рекламных конструкций по ул. Мостовой (М 1:2000)

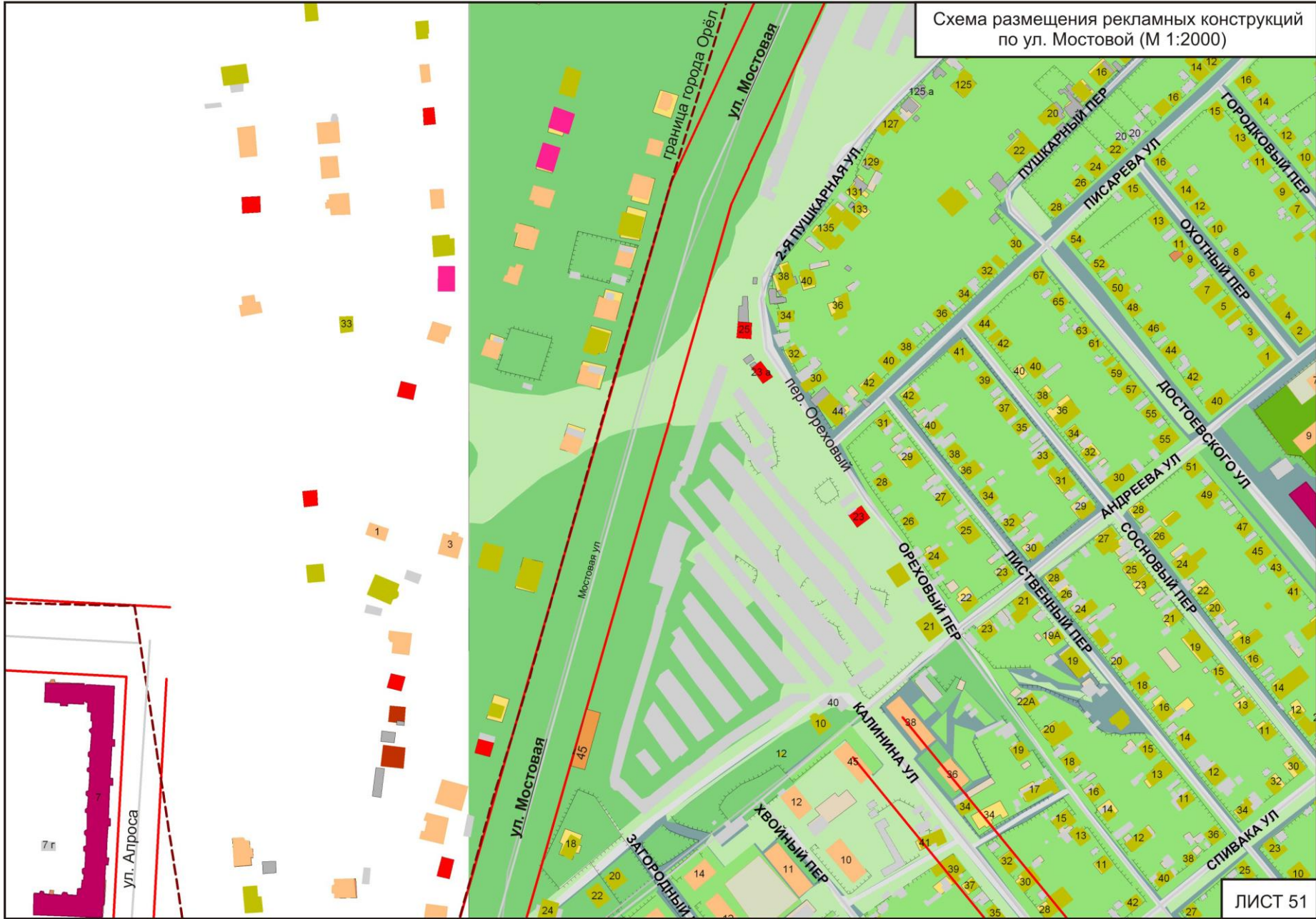


Схема размещения рекламных конструкций по ул. Комсомольской (М 1:2000)

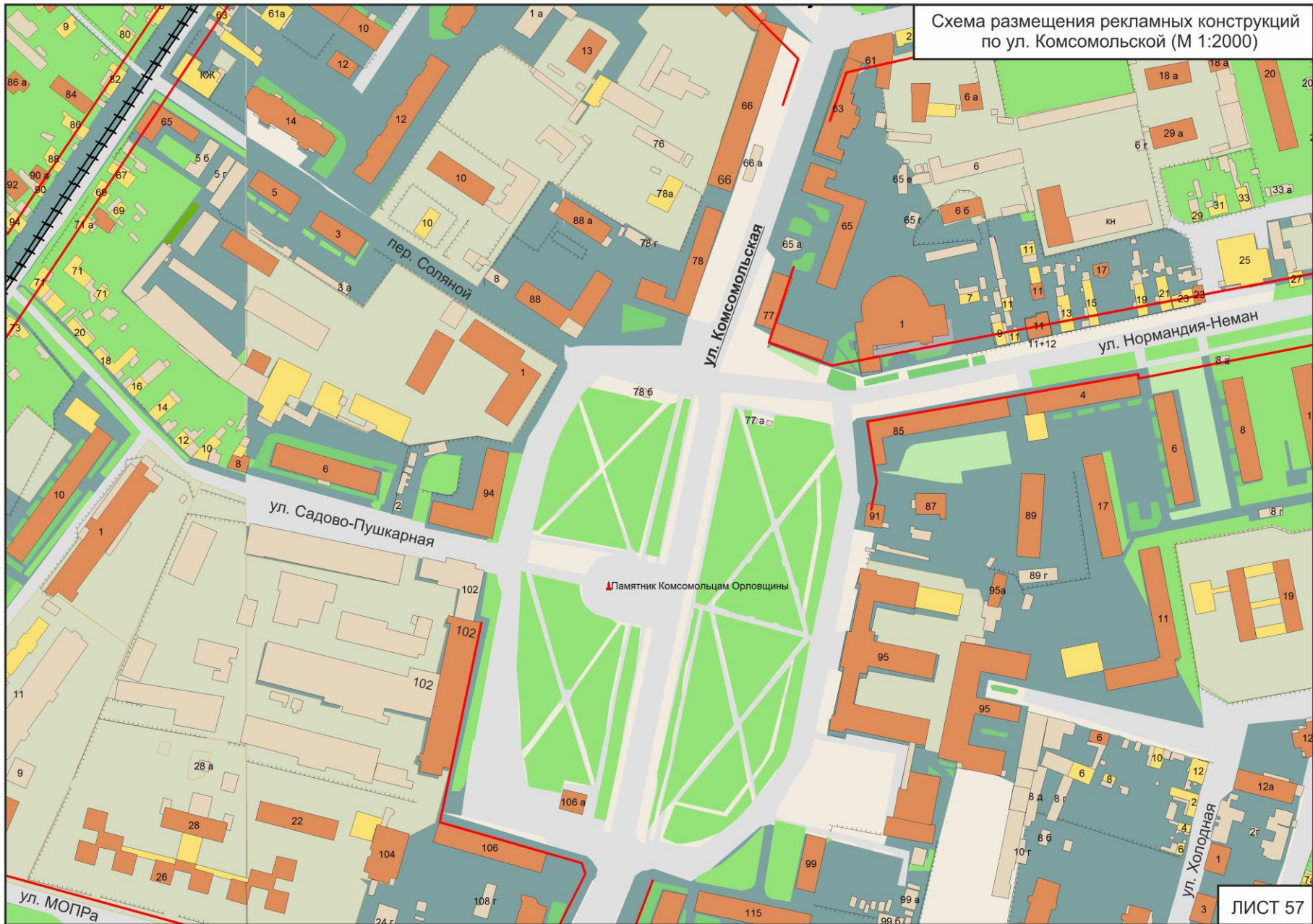


Схема размещения рекламных конструкций по ул. Комсомольской (М 1:2000)



Схема размещения рекламных конструкций по ул. Комсомольской (М 1:2000)

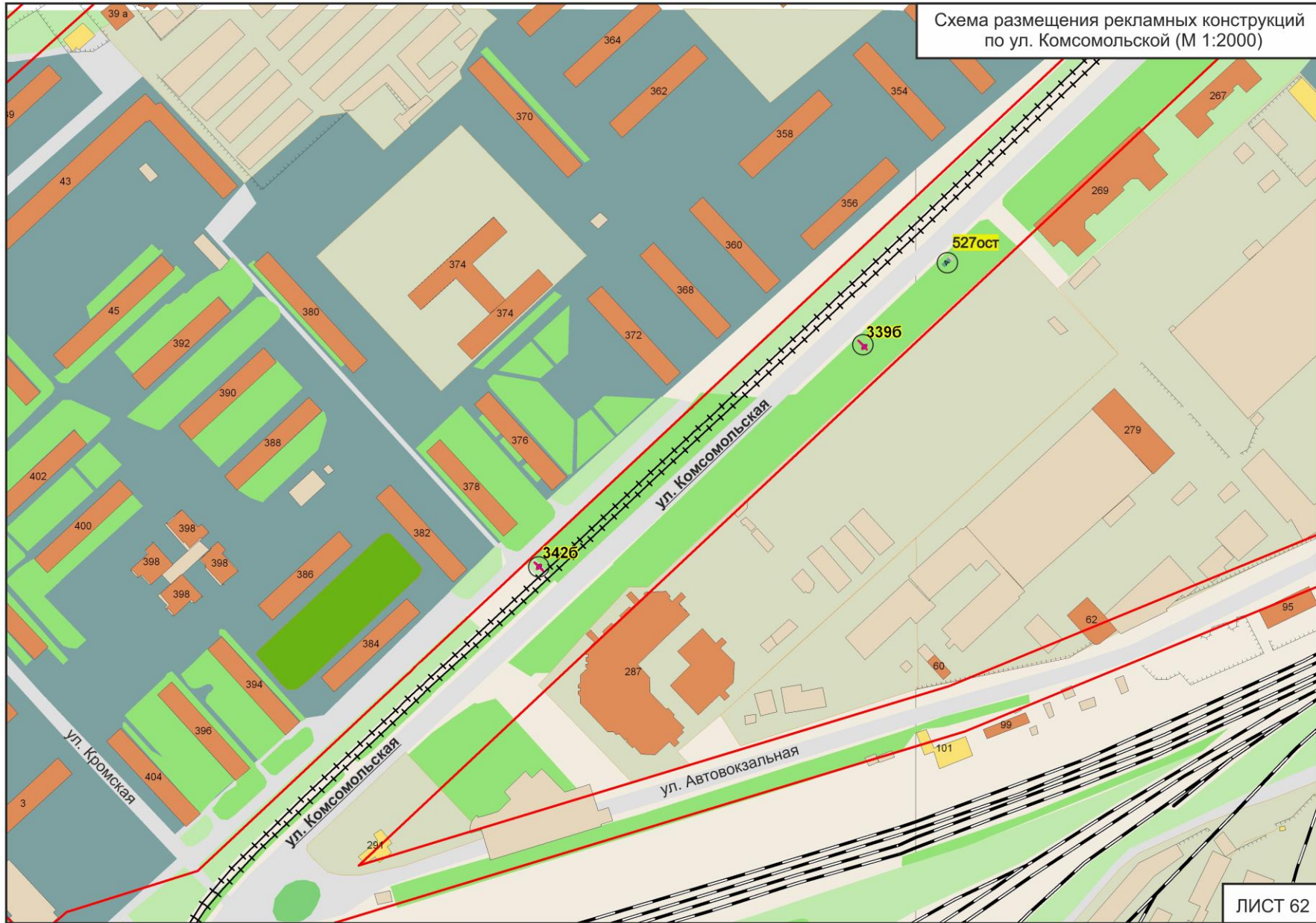




Схема размещения рекламных конструкций по ул. 5 Августа (М 1:2000)



Схема размещения рекламных конструкций  
по ул. Московской (М 1:2000)

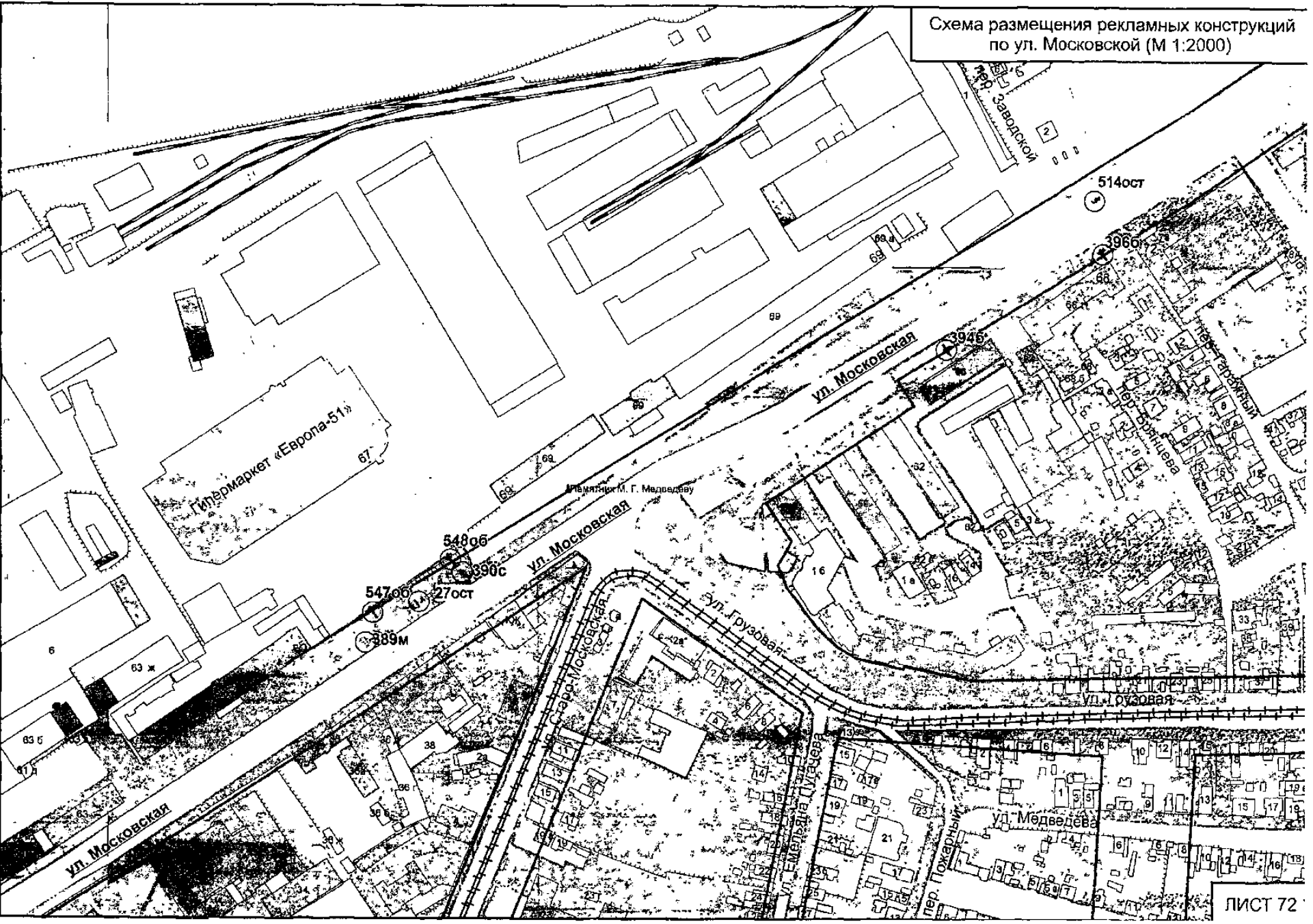


Схема размещения рекламных конструкций по Московскому шоссе (М 1:2000)

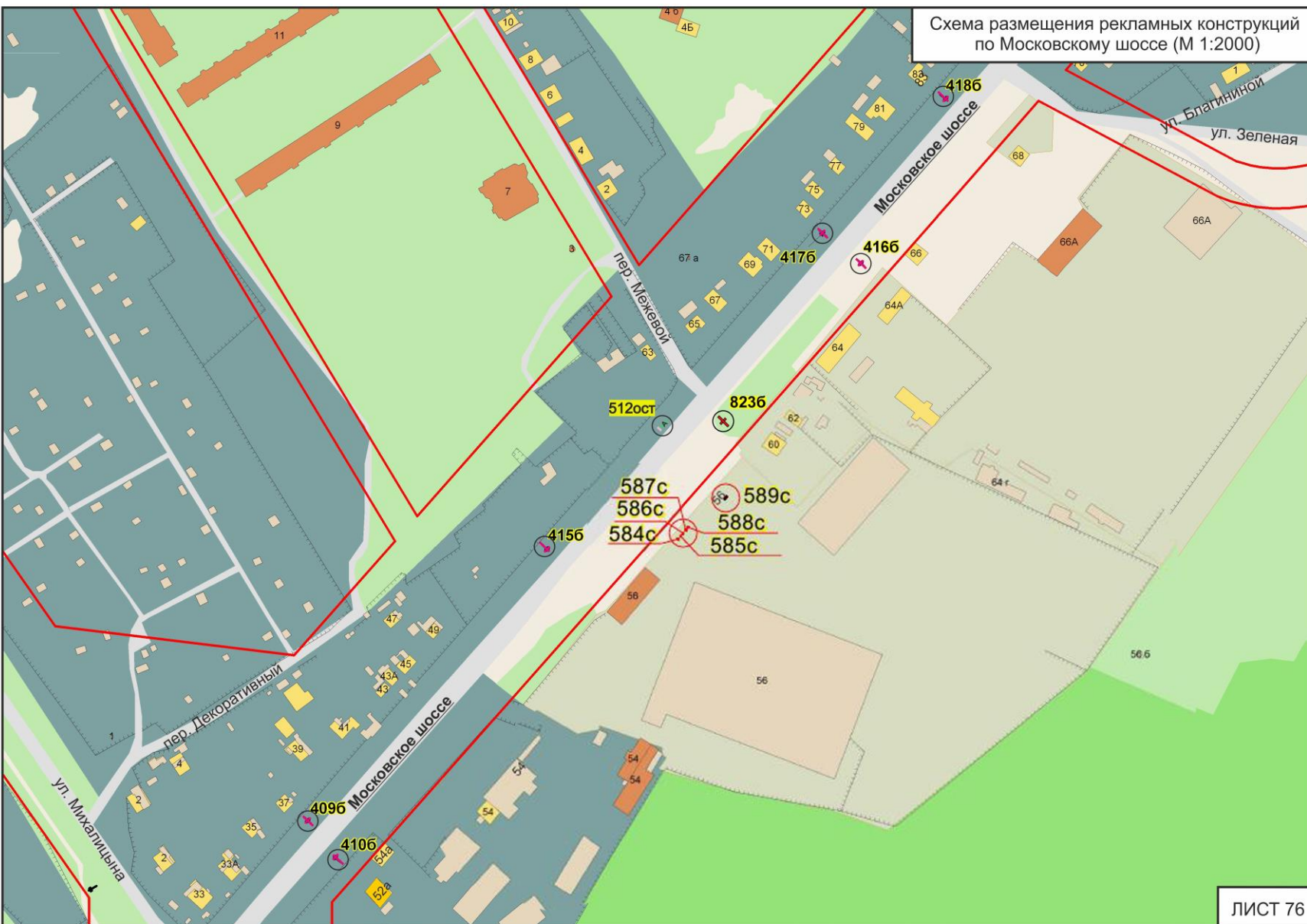


Схема размещения рекламных конструкций по Московскому шоссе (М 1:2000)



Схема размещения рекламных конструкций  
по Московскому шоссе (М 1:2000)

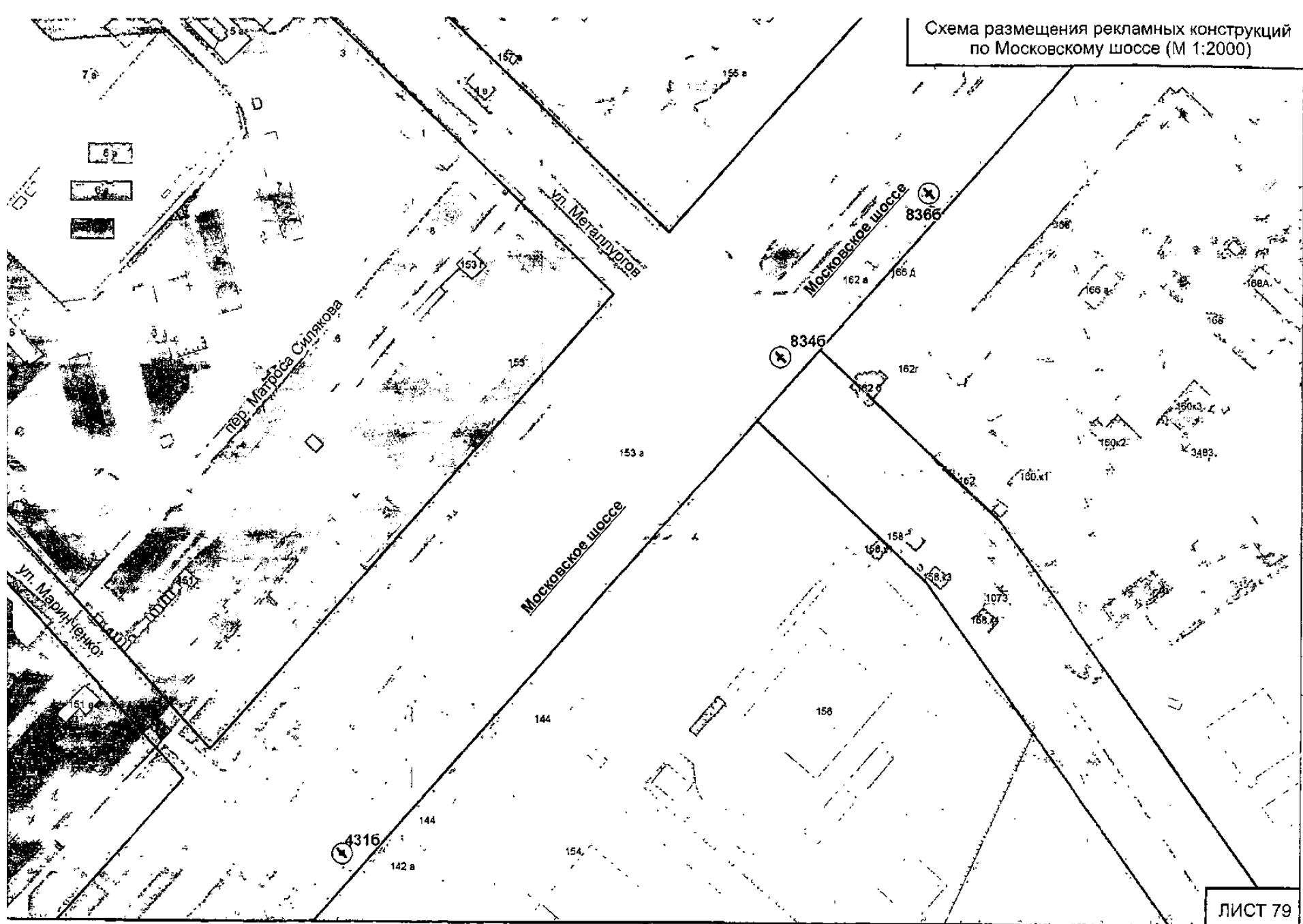
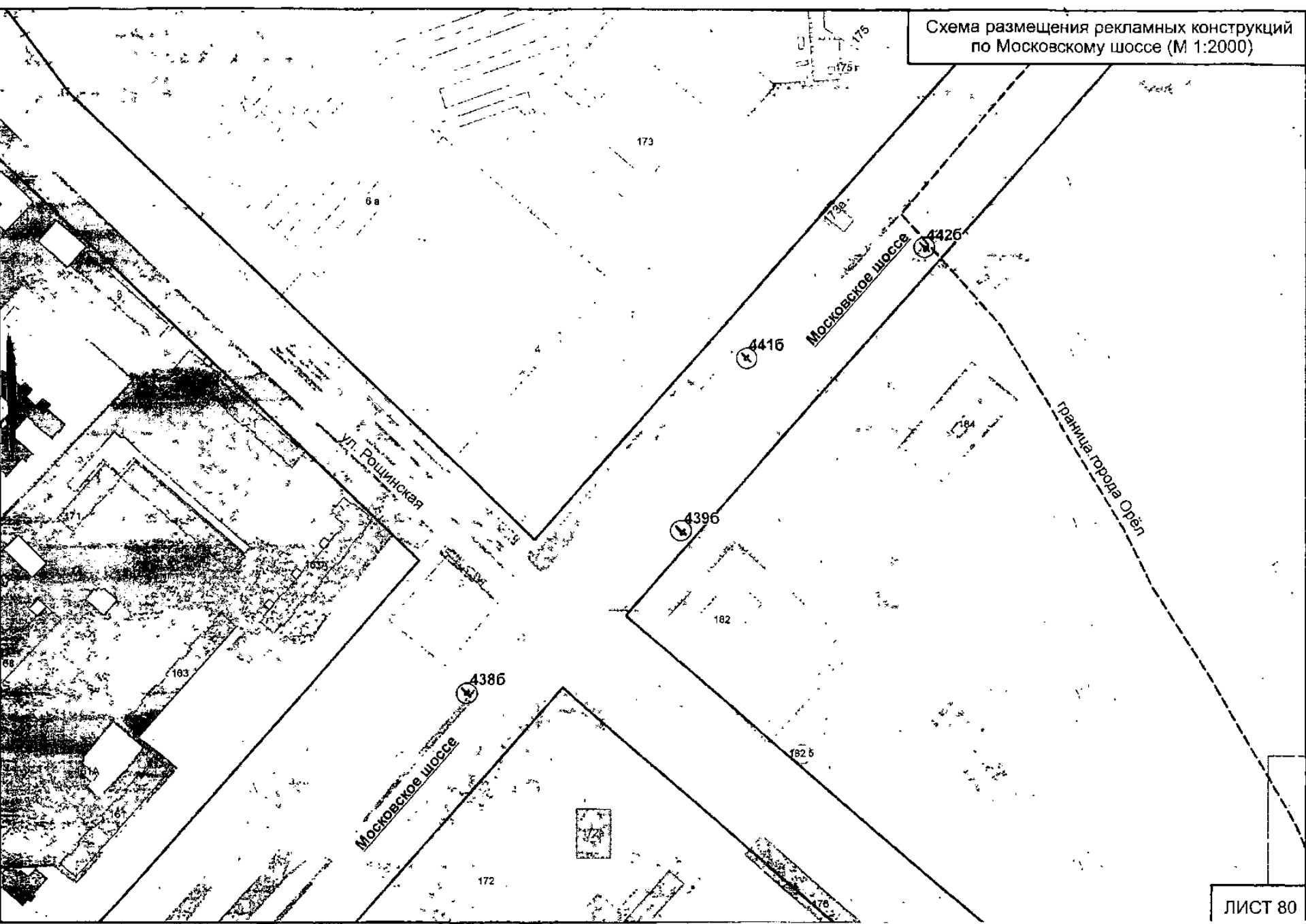


Схема размещения рекламных конструкций  
по Московскому шоссе (М 1:2000)



«Утверждено»  
постановлением администрации  
города Орла

Приложение №2  
к Постановлению администрации  
г. Орла  
от 16 декабря 2022 г. № 4196

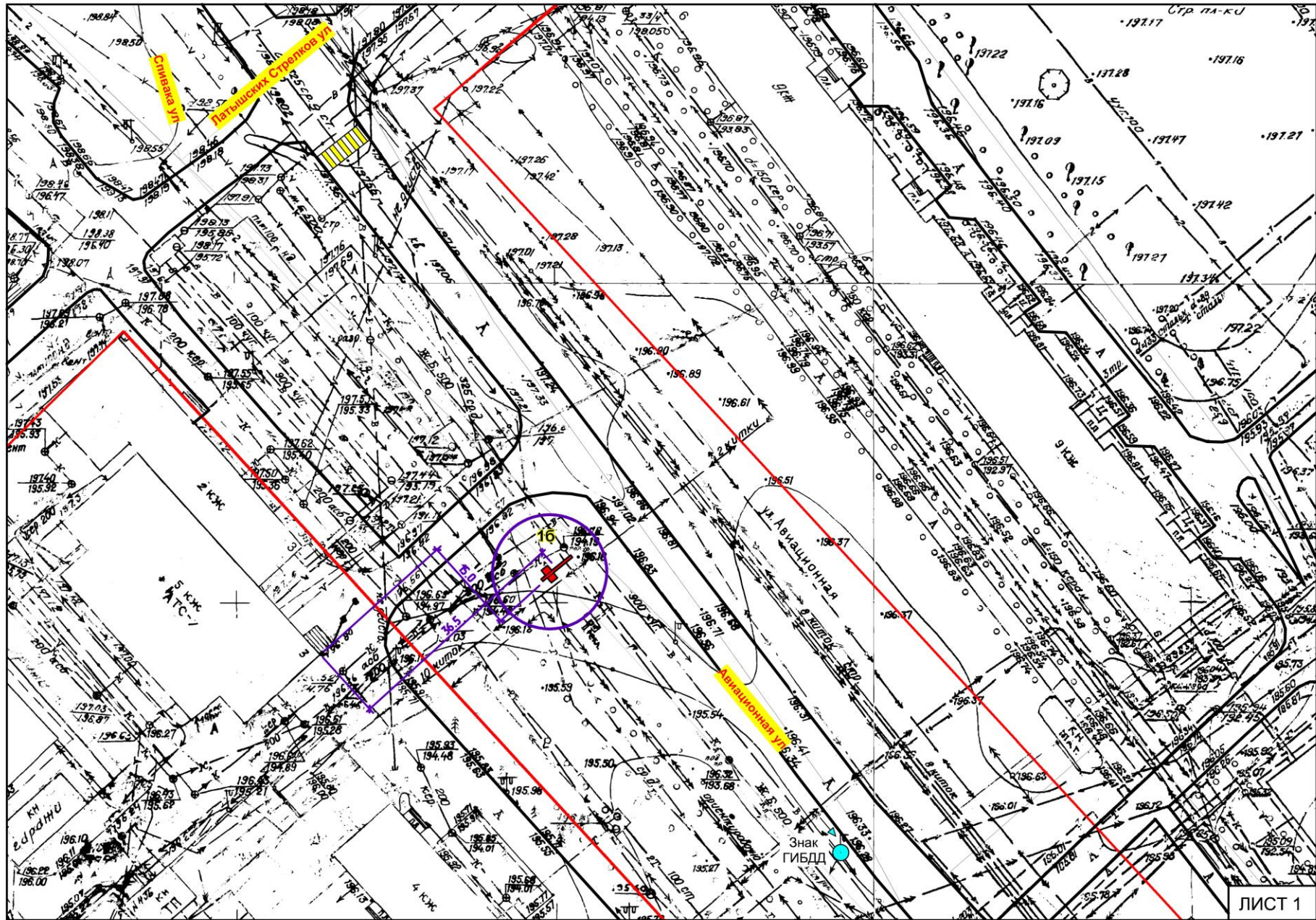
от \_\_\_\_\_ № \_\_\_\_\_

**ПРОЕКТ ВНЕСЕНИЯ ИЗМЕНЕНИЙ В СХЕМУ РАЗМЕЩЕНИЯ РЕКЛАМНЫХ КОНСТРУКЦИЙ  
НА ТЕРРИТОРИИ ГОРОДА ОРЛА, М 1:500**

Согласовано:

приказом Департамента государственного имущества и  
земельных отношений Орловской области

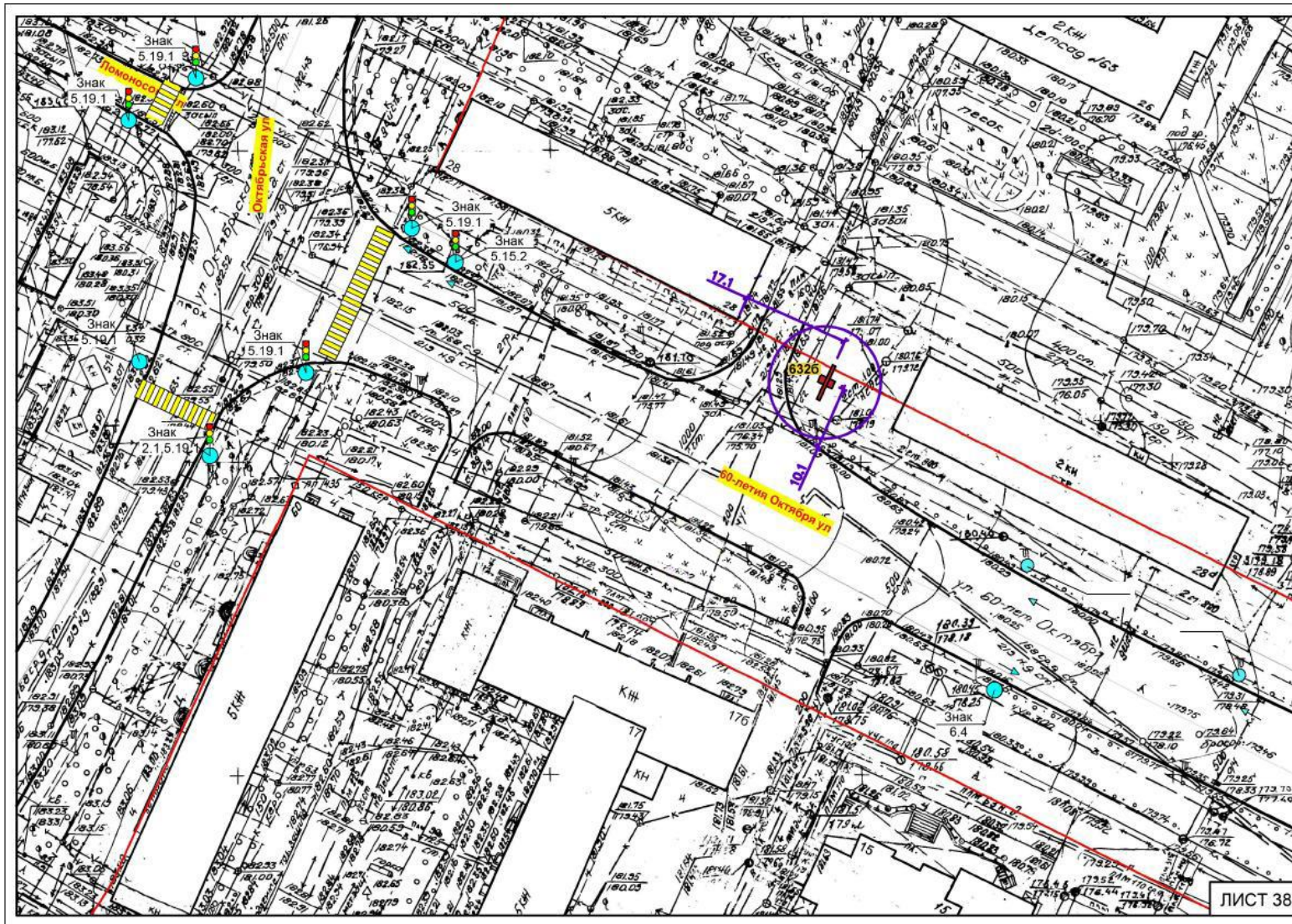
от 1 ноября 2022 года № 23

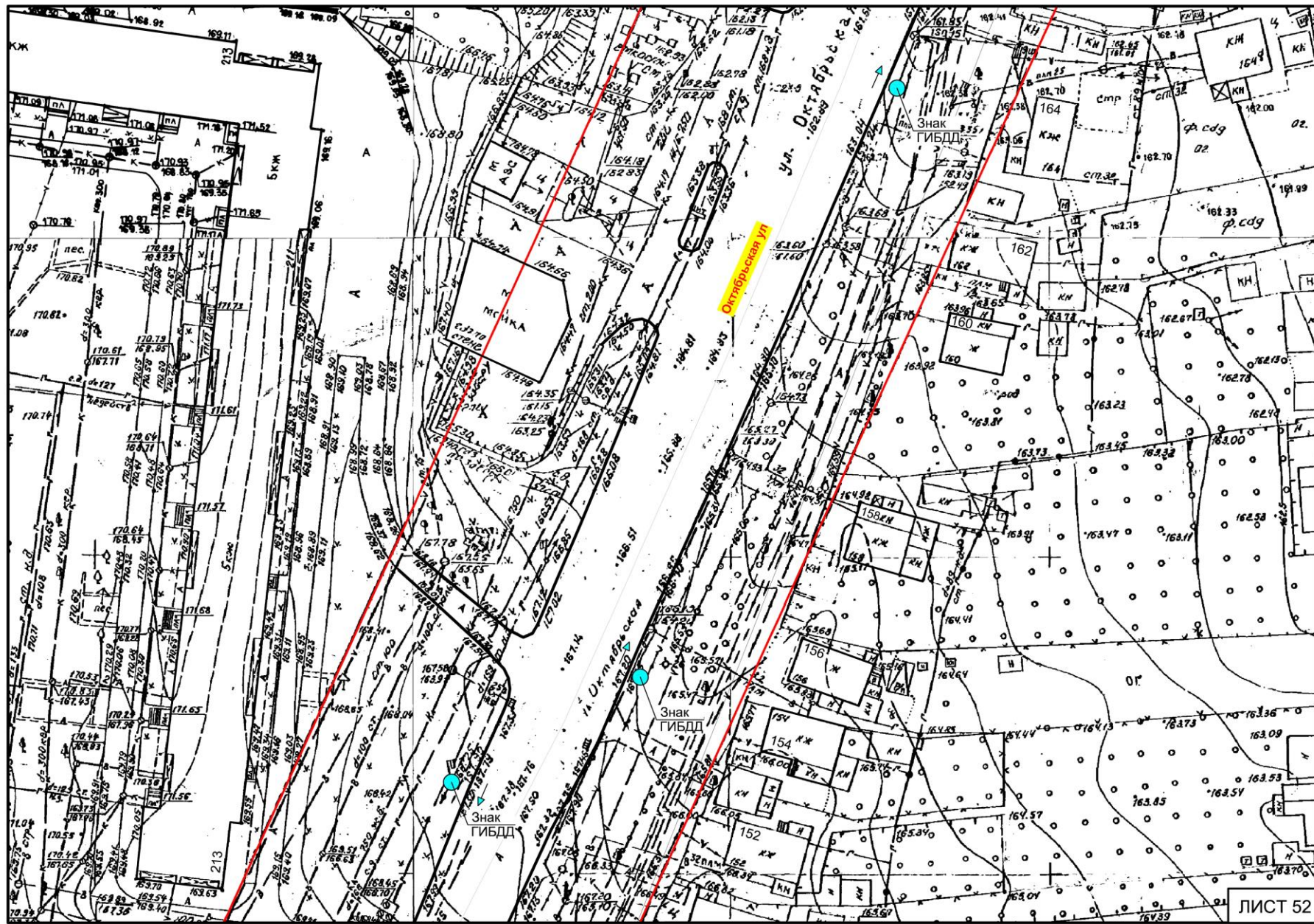




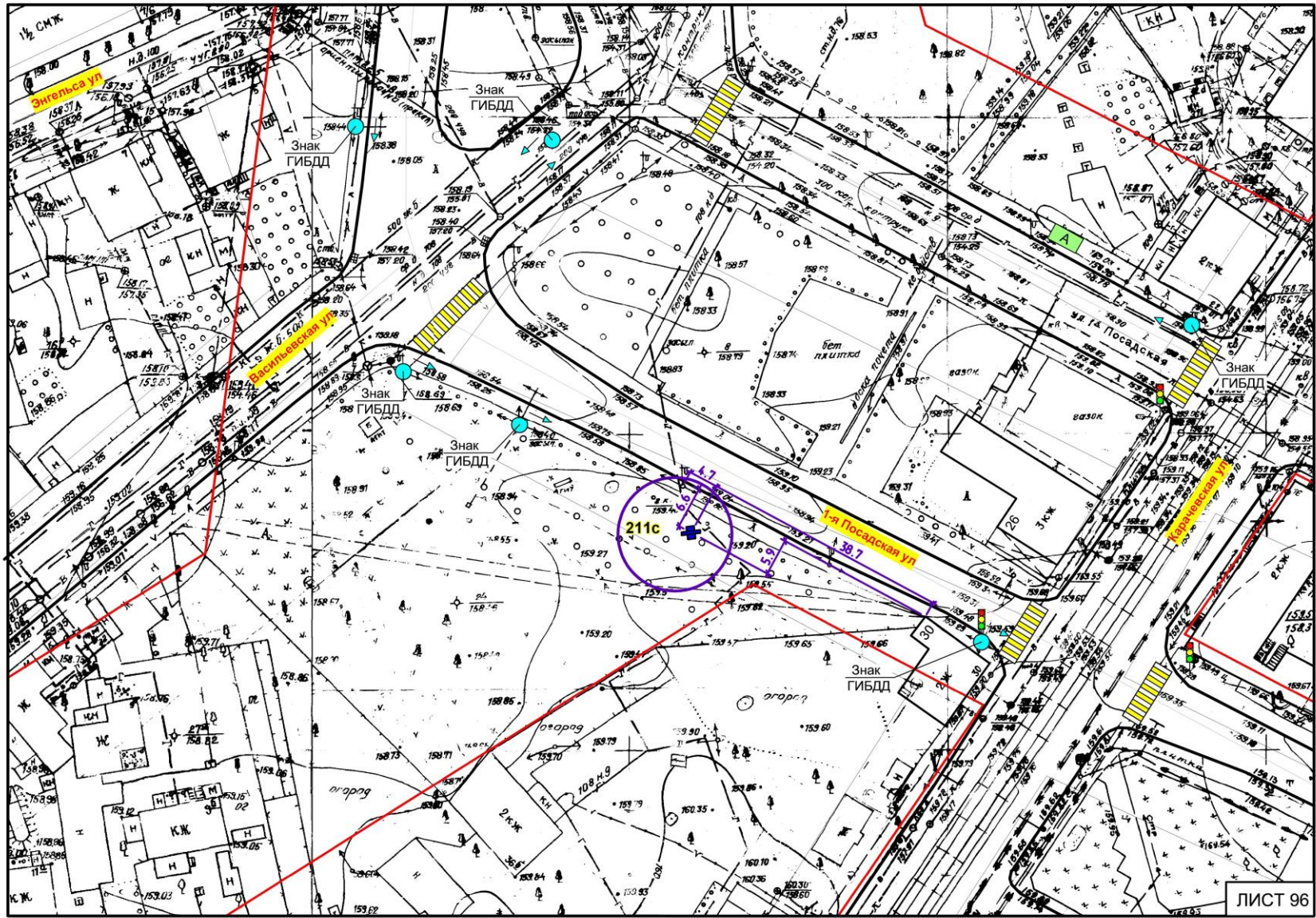


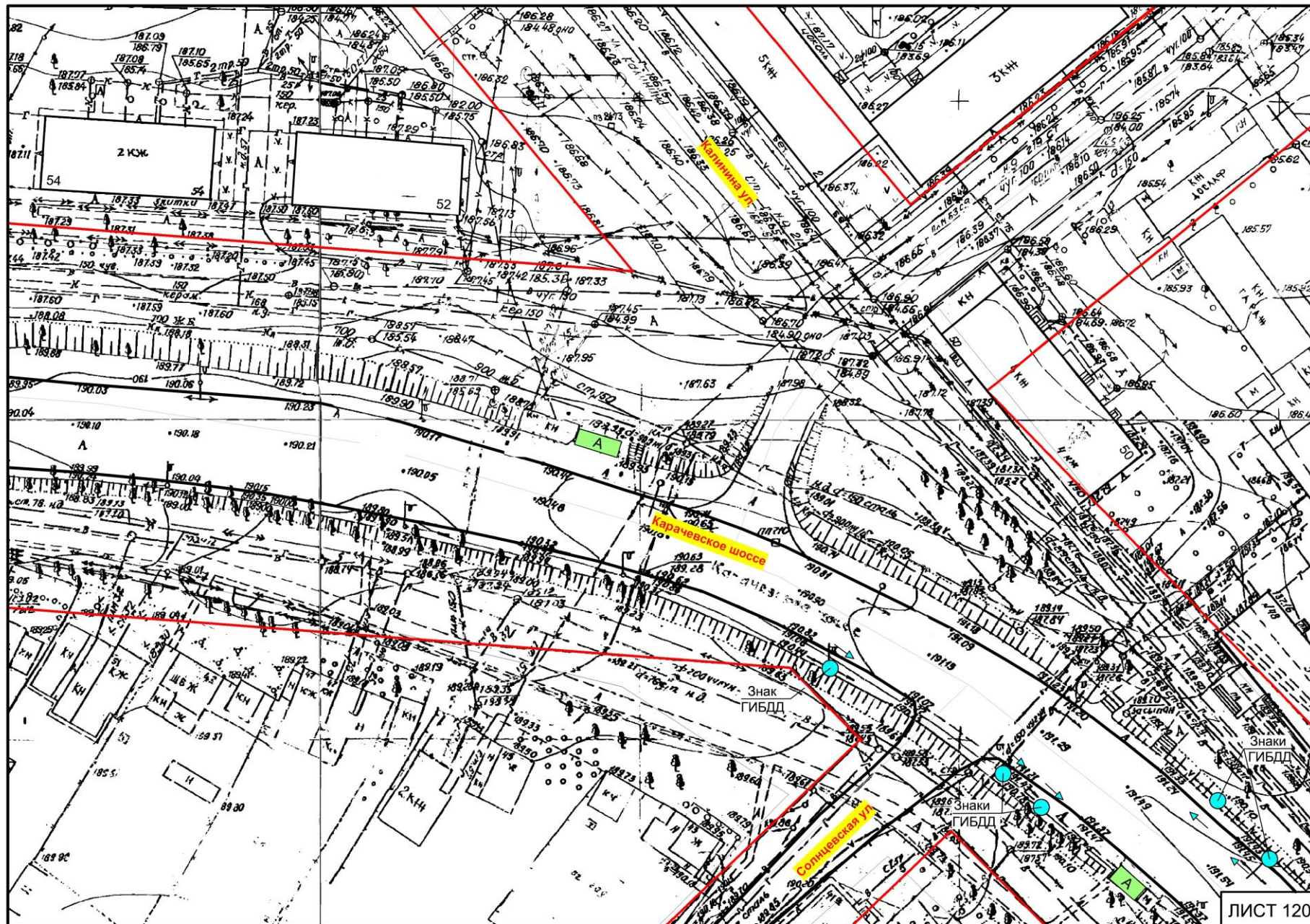


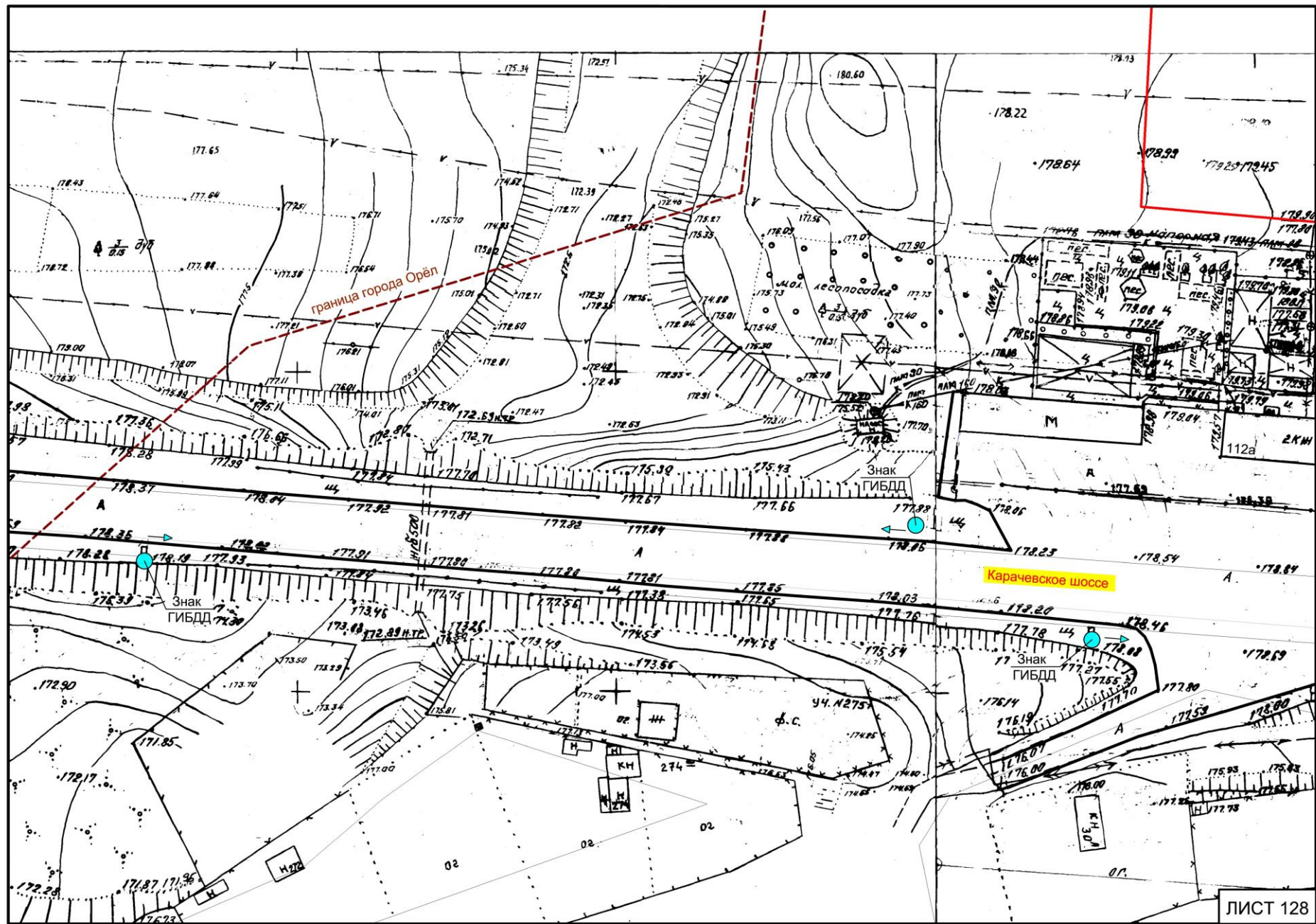




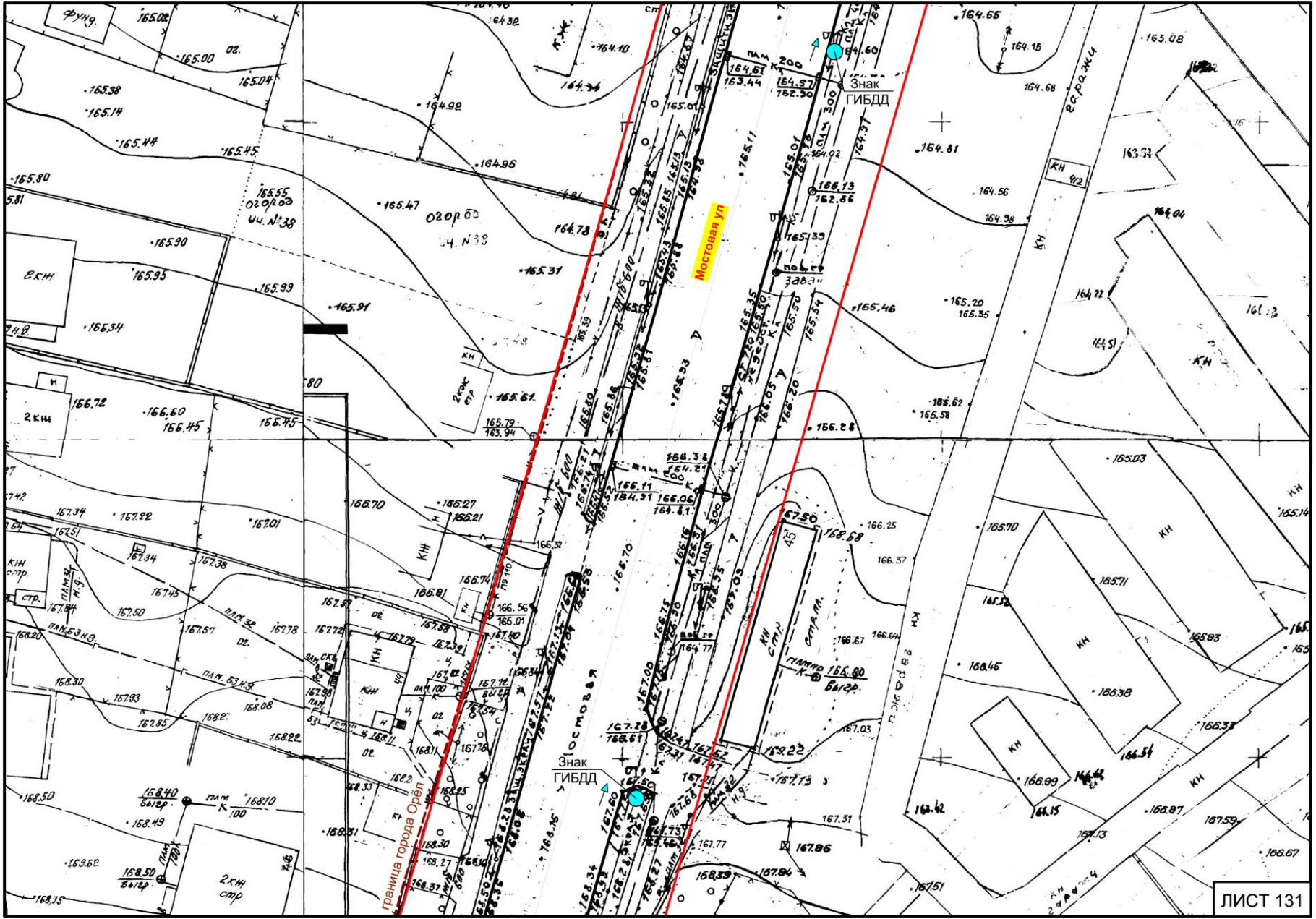


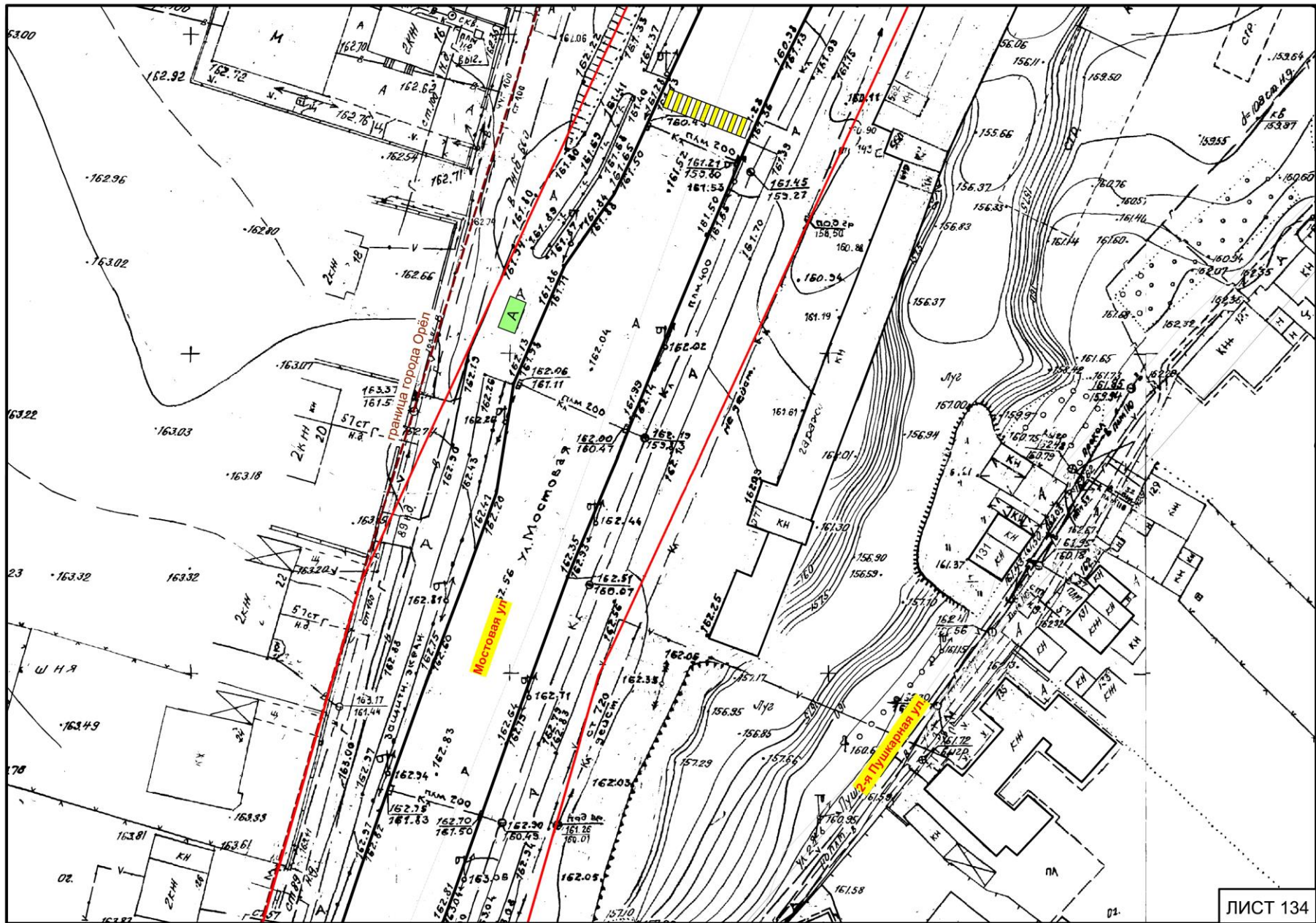


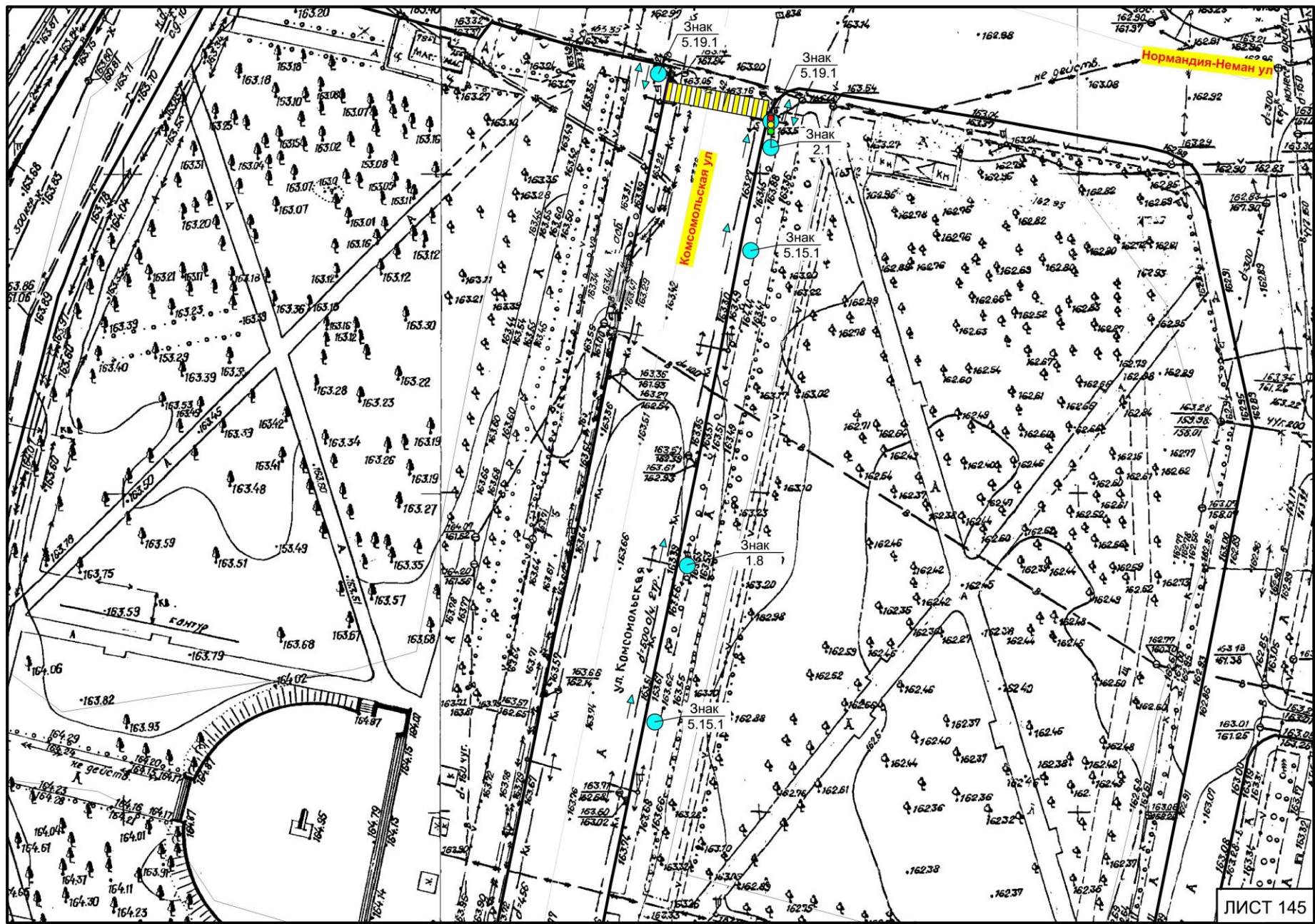


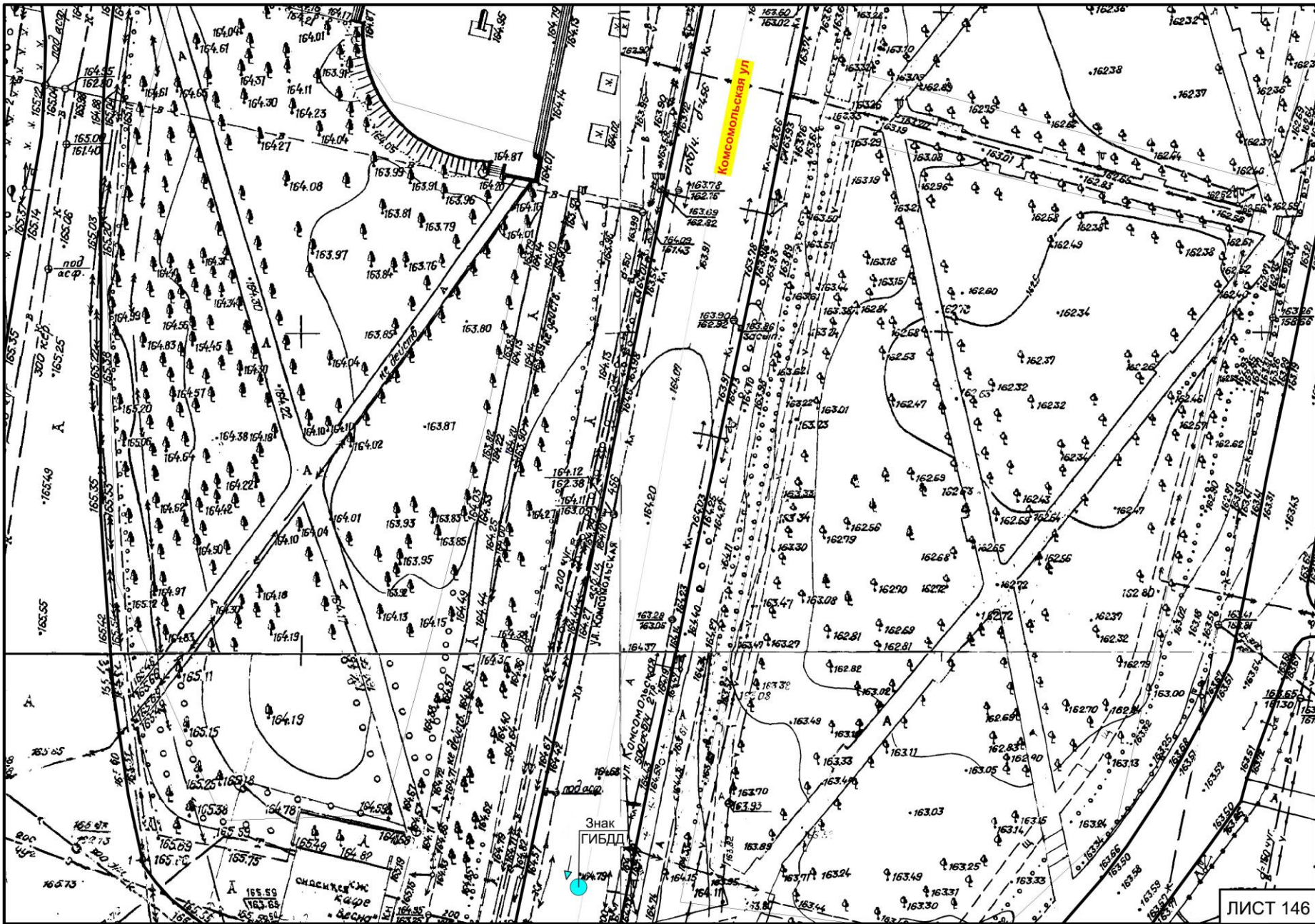












Комсомольская ул.

Знак ГИБДД

