

Схема расположения публичного сервитута в отношении частей земельных участков с КН 57:25:0020413:14; 57:25:0020413:77 и на кадастровом квартале 57:25:0020413, установленного в целях эксплуатации линейного объекта: Газопровод г. Орёл, ул. Нормандия-Неман, ул. Красина, в районе д. 20.

Условный номер земельного участка для установления публичного сервитута: 57:25:0020413:3У1

Местоположение: Российская Федерация, Орловская область, г. Орёл, ул. Нормандия-Неман, ул. Красина, в районе д. 20.

Площадь земельного участка для установления публичного сервитута 304 кв. м.

Площадь публичного сервитута составляет: 304 кв. м.

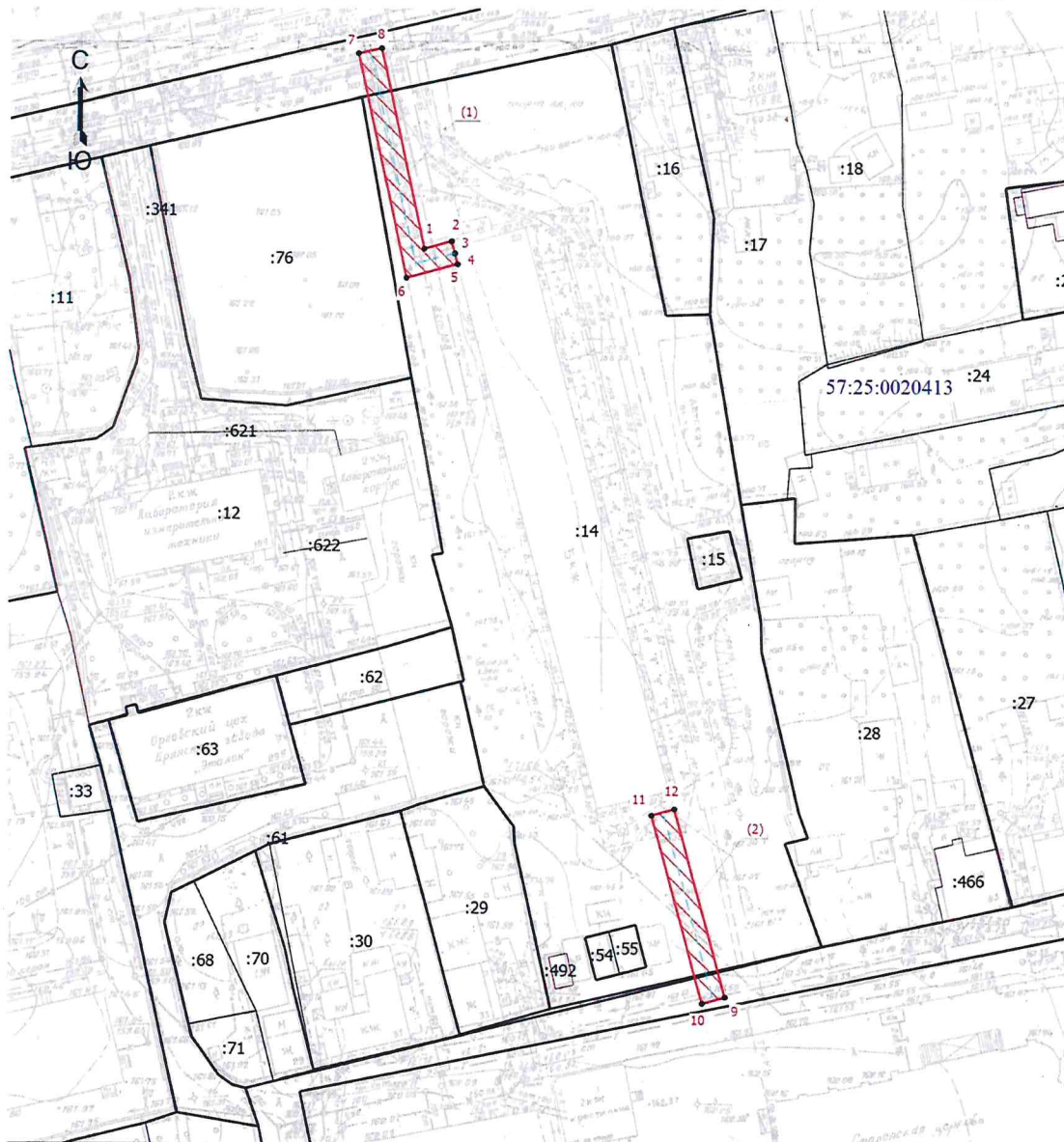
В том числе:

57:25:0020413:3У1 – 1 кв. м.

57:25:0020413:14:3У1 – 256 кв. м.

57:25:0020413:77:3У1 – 47 кв. м.

Обозначение характерных точек границ	Координаты	
	X	Y
Система координат МСК-57		
1	356973.84	1289344.35
2	356975.10	1289349.04
3	356973.06	1289349.59
4	356973.05	1289349.56
5	356971.23	1289350.03
6	356968.93	1289341.34
7	357006.58	1289333.09
8	357007.44	1289336.99
1	356973.84	1289344.35
9	356848.17	1289395.65
10	356847.11	1289391.79
11	356878.64	1289383.20
12	356879.70	1289387.06
9	356848.17	1289395.65



Масштаб 1:1000

Условные обозначения

- Часть границы, местоположение которой определено при выполнении кадастровых работ
- Характерная точка границы, сведения о которой позволяют однозначно определить ее положение на местности
- 1 Обозначение новой характерной точки
- :54 Кадастровый номер земельного участка
- Граница земельного участка
- Граница здания
- Граница кадастрового квартала
- Ось газопровода
- Зона планируемого размещения объекта
- 57:25:0020413 Номер кадастрового квартала

Кадастровый инженер



Вегеро О.В. 25.04.2025 г.