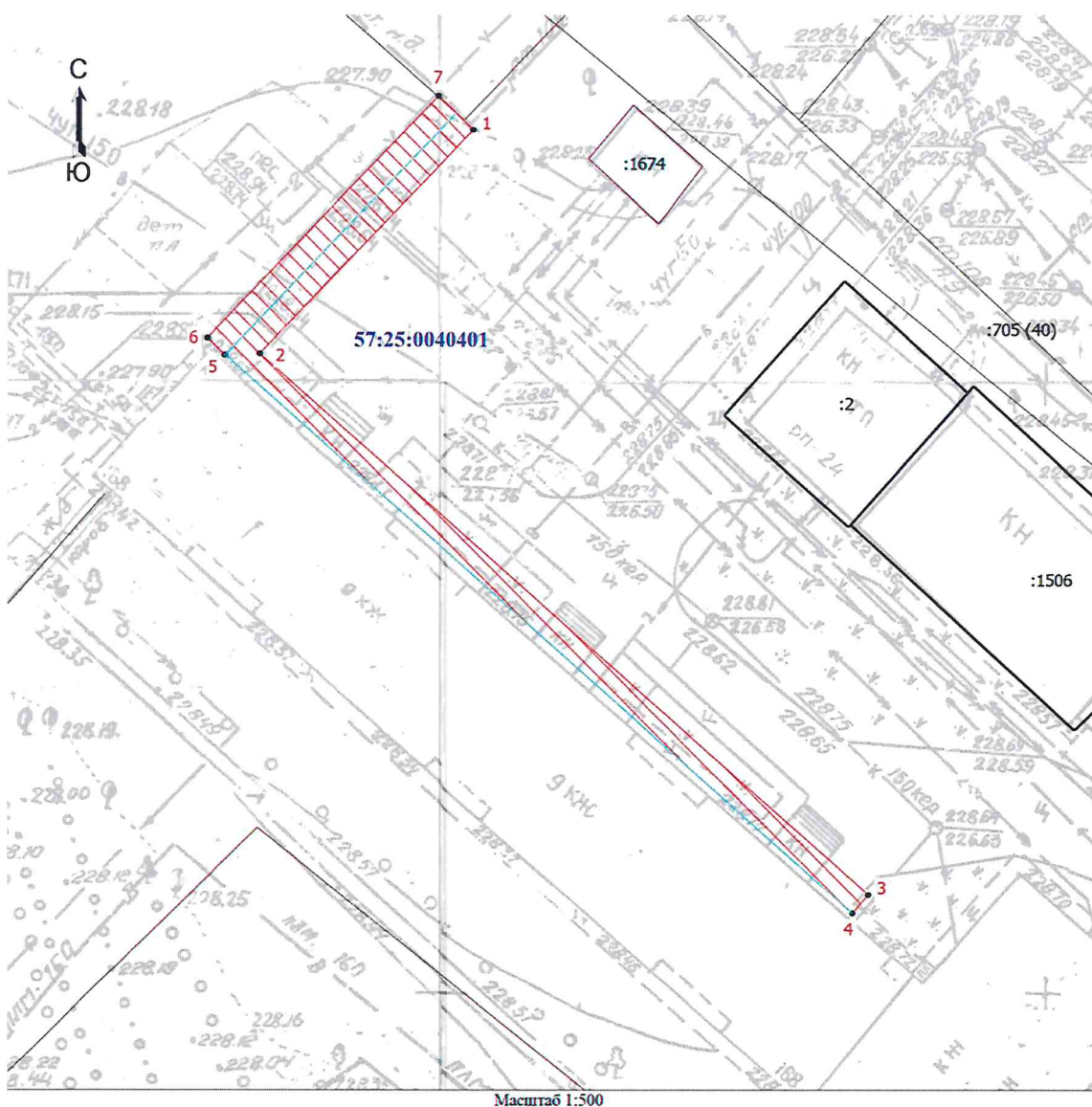


**Схема расположения публичного сервитута на кадастровом квартале 57:25:0040401, установленного в целях эксплуатации линейного объекта:
Газопровод г. Орёл, Московское шоссе, в районе д. 168.**

Условный номер земельного участка для установления публичного сервитута: 57:25:0040401:3У1
Местоположение: Российская Федерация, Орловская область, г. Орёл, Московское шоссе, в районе д. 168
Площадь земельного участка для установления публичного сервитута 243 кв.м.
Площадь публичного сервитута составляет: 243 кв.м.
В том числе:
57:25:0040401:3У1 – 243 кв.м.

Обозначение характерных точек границ	Координаты	
	X	Y
Система координат МСК-57		
1	363070.20	1295183.42
2	363051.93	1295165.87
3	363007.69	1295215.93
4	363006.19	1295214.61
5	363051.81	1295162.98
6	363053.20	1295161.54
7	363072.98	1295180.54
1	363070.20	1295183.42



Условные обозначения

- - Часть границы, местоположение которой определено при выполнении кадастровых работ
- 1 - Характерная точка границы, сведения о которой позволяют однозначно определить ее положение на местности
- :1506 - Обозначение новой характерной точки
- :1674 - Кадастровый номер земельного участка
- :705 (40) - Кадастровый номер здания
- Обозначение контура сооружения
- Граница здания
- Граница сооружения
- Граница кадастрового квартала
- //// - Зона планируемого размещения объекта
- Граница земельного участка
- Ось газопровода
- 57:25:0040401 - Номер кадастрового квартала

Кадастровый инженер



Шmidt Е.В.