

Схема расположения публичного сервитута в отношении части земельных участков с кадастровыми номерами 57:25:0030519:22; 57:25:0030519:35; 57:25:0030519:43 и на кадастровом квартале 57:25:0030519, установленного в целях эксплуатации линейного объекта: Газопровод, г. Орёл, пер. Никитский, в районе д. 2.

Условный номер земельного участка для установления публичного сервитута: 57:25:0030519:3У1

Местоположение: Российская Федерация, Орловская область, г. Орёл, пер. Никитский, в районе д. 2.

Площадь земельного участка для установления публичного сервитута 199 кв.м.

Площадь публичного сервитута составляет: 199 кв.м.

В том числе:

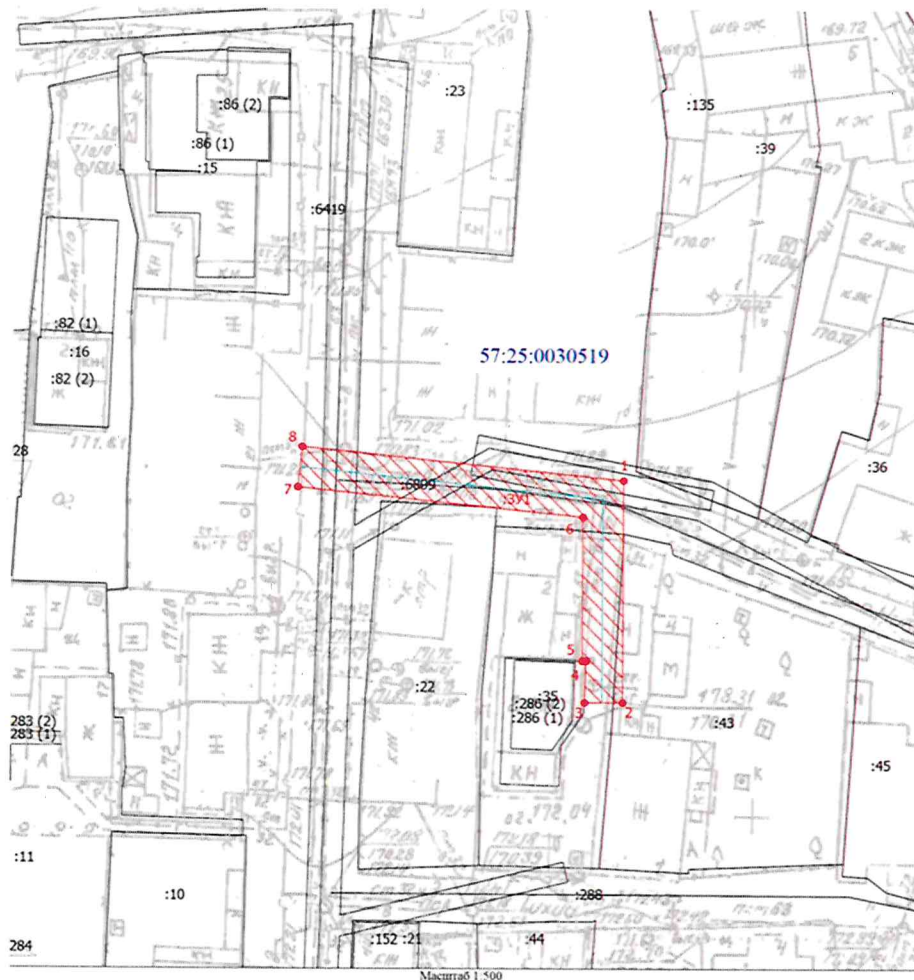
57:25:0030519:3У1– 132 кв.м.

57:25:0030519:22:3У1– 1 кв.м.

57:25:0030519:35:3У1– 59 кв.м.

57:25:0030519:43:3У1– 7 кв.м.

Обозначение характерных точек границ	Координаты	
	X	Y
Система координат МСК-57		
1	359157,71	1291795,38
2	359135,92	1291795,38
3	359135,92	1291791,61
4	359139,98	1291791,74
5	359140,00	1291791,38
6	359154,11	1291791,38
7	359157,02	1291763,22
8	359161,00	1291763,64
1	359157,71	1291795,38



Масштаб 1:500

Условные обозначения

- Часть границы, местоположение которой определено при выполнении кадастровых работ
- Кадастровый номер земельного участка
- Кадастровый номер здания
- Обозначение контура здания

- Часть границы, сведения ЕГРН о которой позволяют однозначно определить ее положение на местности
- Характерная точка границы земельного участка, сведения о которой отсутствуют в ЕГРН, местоположение которой определено при кадастровых работах (новая характерная точка)
- Номер кадастрового квартала

- Обозначение новой характерной точки
- Образующий земельный участок
- Кадастровый номер сооружения
- Часть контура, образованного проекцией вновь образованного подземного конструктивного элемента здания, сооружения, объекта незавершенного строительства
- Граница кадастрового квартала
- Ось газопровода
- Знак опорной межевой сети

Кадастровый инженер



Шмидт Е.В.