

Схема расположения публичного сервитута в отношении части земельного участка с КН 57:25:0040218:2, установленного в целях эксплуатации линейного объекта: Газопровод г. Орёл, Московское шоссе, в районе д. 1, д. 3.

Условный номер земельного участка для установления публичного сервитута: 57:25:0040218:3У1

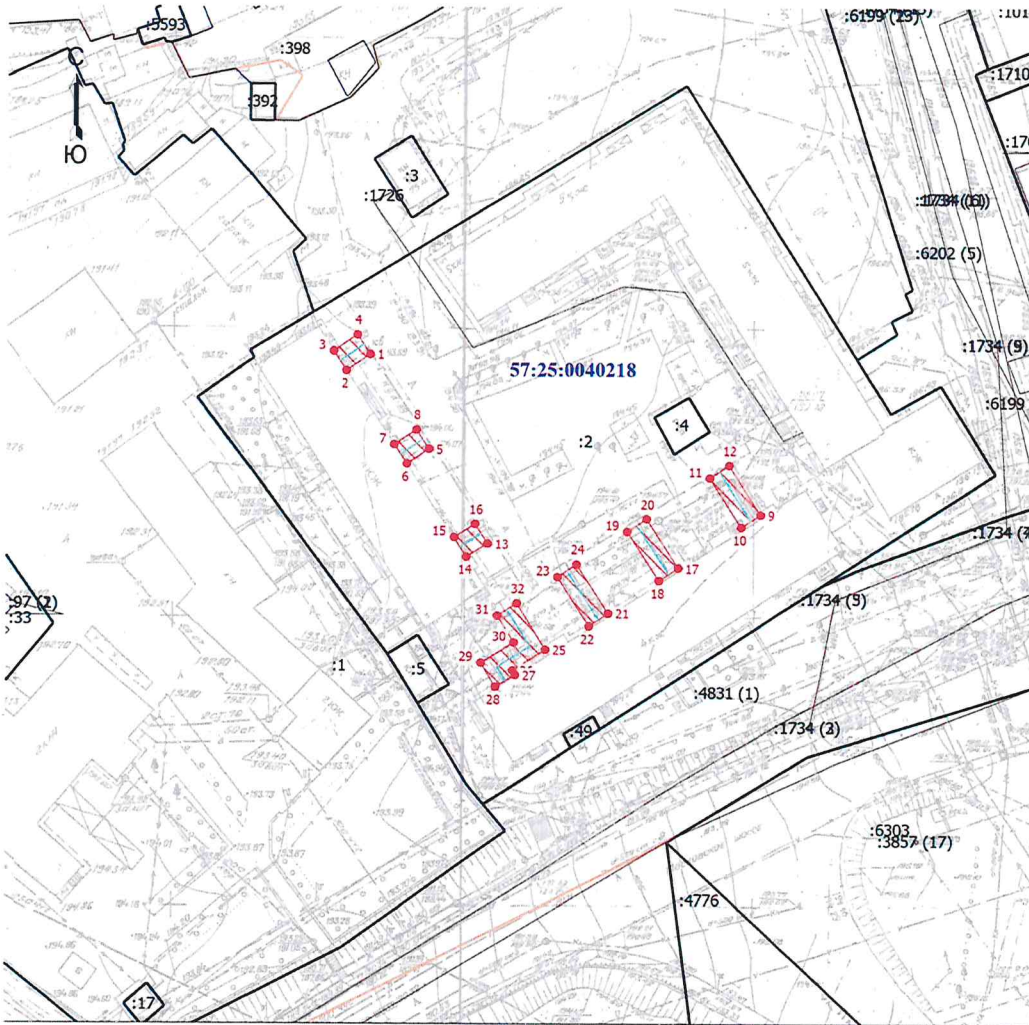
Местоположение: Российская Федерация, Орловская область, г. Орёл, Московское шоссе, в районе д. 1, д. 3

Площадь земельного участка для установления публичного сервитута 245 кв.м.

Площадь публичного сервитута составляет: 245 кв.м.

В том числе:

57:25:0040218:2:3У1 – 245 кв.м.



Масштаб 1:1000

Условные обозначения

- - Часть границы, местоположение которой определено при выполнении кадастровых работ
- 1 - Характерная точка границы земельного участка, сведения о которой отсутствуют в ЕГРН, местоположение которой определено при кадастровых работах (новая характерная точка)
- 1 - Обозначение новой характерной точки
- :1 - Кадастровый номер земельного участка
- - Граница земельного участка
- - Граница здания
- - Граница сооружения
- - Граница кадастрового квартала
- :1734 (2) - Обозначение контура сооружения
- - Ось газопровода
- - Зона планируемого размещения объекта
- 57:25:0040218 - Номер кадастрового квартала

Обозначение характерных точек границ	Координаты	
	X	Y
Система координат МСК-57		
1	360423,94	1292182,76
2	360421,18	1292178,64
3	360424,50	1292176,42
4	360427,26	1292180,54
1	360423,94	1292182,76
5	360407,60	1292193,04
6	360405,06	1292189,17
7	360408,40	1292186,97
8	360410,94	1292190,84
5	360407,60	1292193,04
9	360396,39	1292250,81
10	360394,21	1292247,45
11	360402,70	1292241,94
12	360404,88	1292245,30
9	360396,39	1292250,81
13	360391,32	1292203,26
14	360389,02	1292199,63
15	360392,40	1292197,49
16	360394,70	1292201,12
13	360391,32	1292203,26
17	360387,11	1292236,49
18	360384,93	1292233,13
19	360393,44	1292227,62
20	360395,62	1292230,98
17	360387,11	1292236,49
21	360379,22	1292224,32
22	360377,04	1292220,96
23	360385,56	1292215,45
24	360387,74	1292218,81
21	360379,22	1292224,32
25	360373,00	1292213,36
26	360369,38	1292207,61
27	360368,60	1292208,07
28	360366,56	1292204,63
29	360370,70	1292202,19
30	360374,26	1292207,84
31	360378,84	1292204,95
32	360380,98	1292208,33
25	360373,00	1292213,36

Кадастровый инженер



Шмидт Е.В. 23.04.2025 г.