

**Схема расположения публичного сервитута в отношении части земельного участка с КН 57:25:0030524:3, 57:25:0030524:4, 57:25:0030524:8, 57:25:0030524:9, 57:25:0030524:11, 57:25:0030524:16, 57:25:0030524:17, 57:25:0030524:21, 57:25:0030524:29 и на кадастровом квартале 57:25:0030524, установленного в целях эксплуатации линейного объекта: Газопровод г. Орел, пер. Кутузовский, ул. Грузовая.**

Условный номер земельного участка для установления публичного сервитута: 57:25:0030524:3У1

Местоположение: Российская Федерация, Орловская область, г. Орёл, пер. Кутузовский, ул. Грузовая.

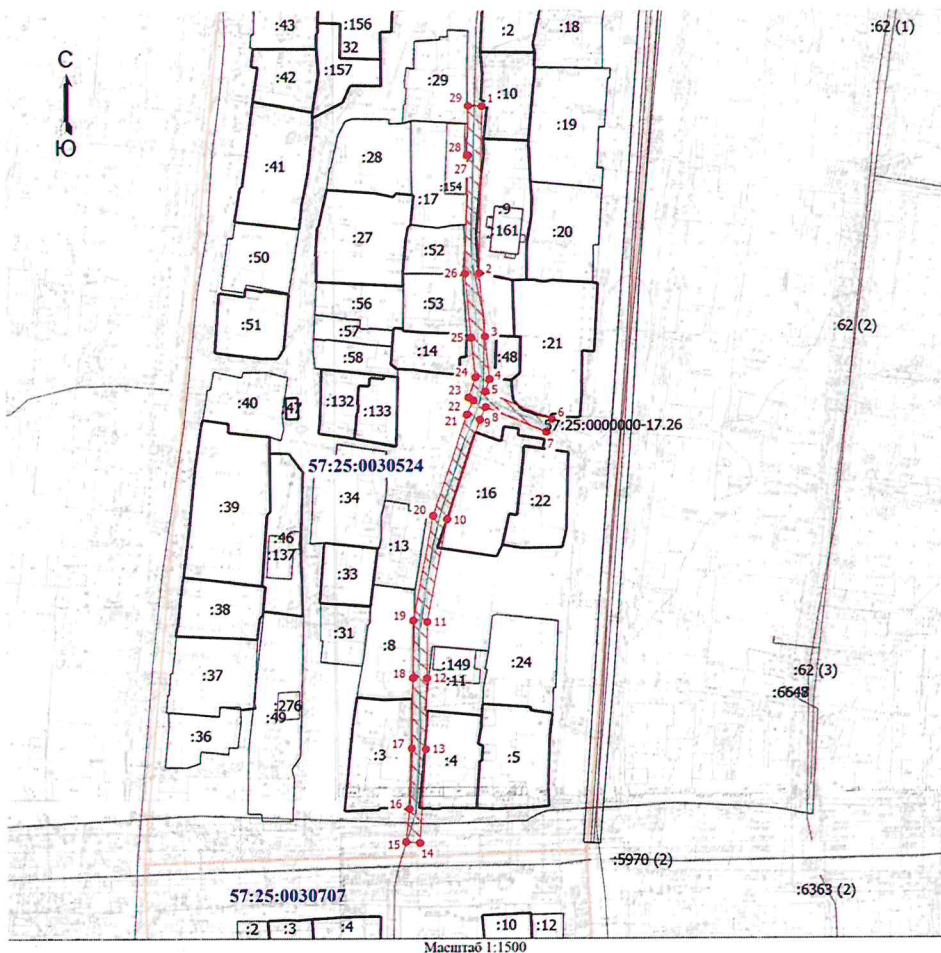
Площадь земельного участка для установления публичного сервитута 917 кв.м.

Площадь публичного сервитута составляет: 917 кв.м.

В том числе:

- 57:25:0030524:3У1 – 882 кв.м.
- 57:25:0030524:3:3У1 – 1 кв.м.
- 57:25:0030524:4:3У1 – 8 кв.м.
- 57:25:0030524:8:3У1 – 3 кв.м.
- 57:25:0030524:9:3У1 – 12 кв.м.
- 57:25:0030524:11:3У1 – 1 кв.м.
- 57:25:0030524:16:3У1 – 5 кв.м.
- 57:25:0030524:17:3У1 – 1 кв.м.
- 57:25:0030524:21:3У1 – 3 кв.м.
- 57:25:0030524:29:3У1 – 1 кв.м.

Обозначение характерных точек границ	Координаты	
	X	Y
Система координат МСК-57		
1	359223.43	1292000.73
2	359175.97	1291999.74
3	359158.04	1292001.32
4	359145.88	1292002.62
5	359142.28	1292001.39
6	359134.43	1292020.31
7	359130.73	1292018.77
8	359137.90	1292001.49
9	359134.22	1291999.80
10	359105.99	1291990.35
11	359076.87	1291984.61
12	359060.85	1291984.46
13	359040.80	1291984.01
14	359014.22	1291982.20
15	359014.50	1291978.20
16	359023.87	1291979.26
17	359041.03	1291980.01
18	359060.93	1291980.46
19	359077.27	1291980.61
20	359107.04	1291986.48
21	359135.72	1291996.08
22	359139.73	1291997.93
23	359140.58	1291996.57
24	359146.33	1291998.54
25	359157.64	1291997.34
26	359175.85	1291995.74
27	359209.47	1291996.72
28	359209.49	1291996.44
29	359223.51	1291996.73
1	359223.43	1292000.73



Условные обозначения

- Часть границы, местоположение которой определено при выполнении кадастровых работ
- Характерная точка границы земельного участка, сведения о которой отсутствуют в ЕГРН, местоположение которой определено при кадастровых работах (новая характерная точка)
- 1 • Обозначение новой характерной точки
- 13 • Кадастровый номер земельного участка
- Граница земельного участка
- Граница здания
- Часть контура, образованного проекцией существующего в ЕГРН наземного конструктивного элемента здания, сооружения, объекта незавершенного строительства
- Граница сооружения
- Граница кадастрового квартала
- /// Зона планируемого размещения объекта
- Ось газопровода
- 57:25:0030524 — Номер кадастрового квартала

Кадастровый инженер



Шмидт Е.В. 14.04.2025 г.