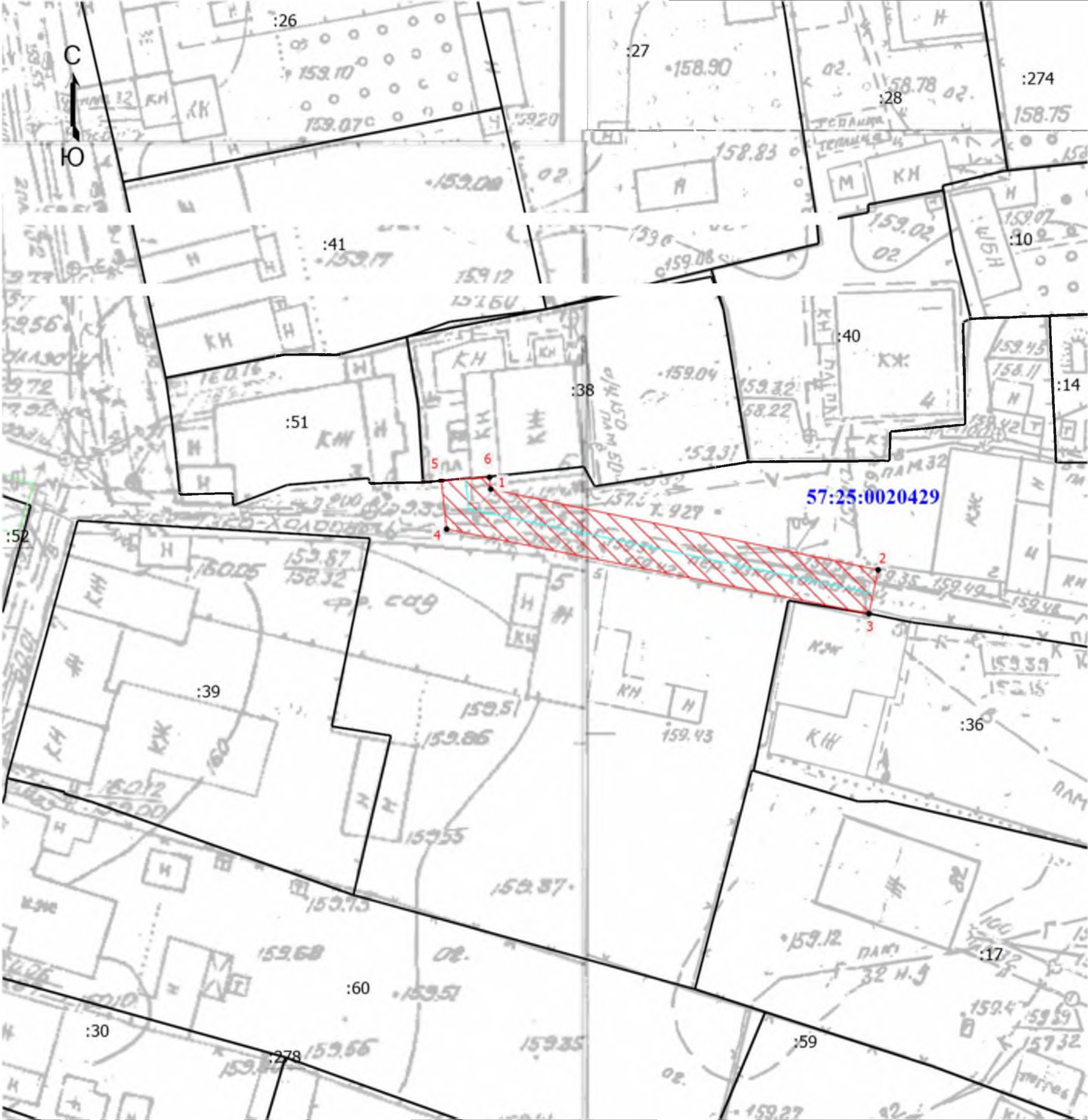


Схема расположения публичного сервитута на кадастровом квартале 57:25:0020429, установленного в целях эксплуатации линейного объекта:
Газопровод г. Орёл, пер. Узко-Холодный.

Условный номер земельного участка для установления публичного сервитута: 57:25:0020429:3У1
Местоположение: Российская Федерация, Орловская область, г. Орёл, пер. Узко-Холодный
Площадь земельного участка для установления публичного сервитута 142 кв.м.
Площадь публичного сервитута составляет: 142 кв.м.
В том числе:
57:25:0020429:3У1 – 142 кв.м.

Обозначение характерных точек границ	Координаты	
	X	Y
Система координат МСК-57		
1	356479,12	1289470,01
2	356472,42	1289502,10
3	356468,79	1289501,34
4	356475,80	1289466,35
5	356479,82	1289465,91
6	356480,10	1289469,90
1	356479,12	1289470,01



Масштаб 1:500

Условные обозначения

- Часть границы, местоположение которой определено при выполнении кадастровых работ
- Характерная точка границы, сведения о которой позволяют однозначно определить ее положение на местности
- Обозначение новой характерной точки
- Кадастровый номер земельного участка
- Граница земельного участка
- Граница здания
- Граница сооружения
- Граница кадастрового квартала
- Зона планируемого размещения объекта
- Ось газопровода
- Номер кадастрового квартала



25.04.2025