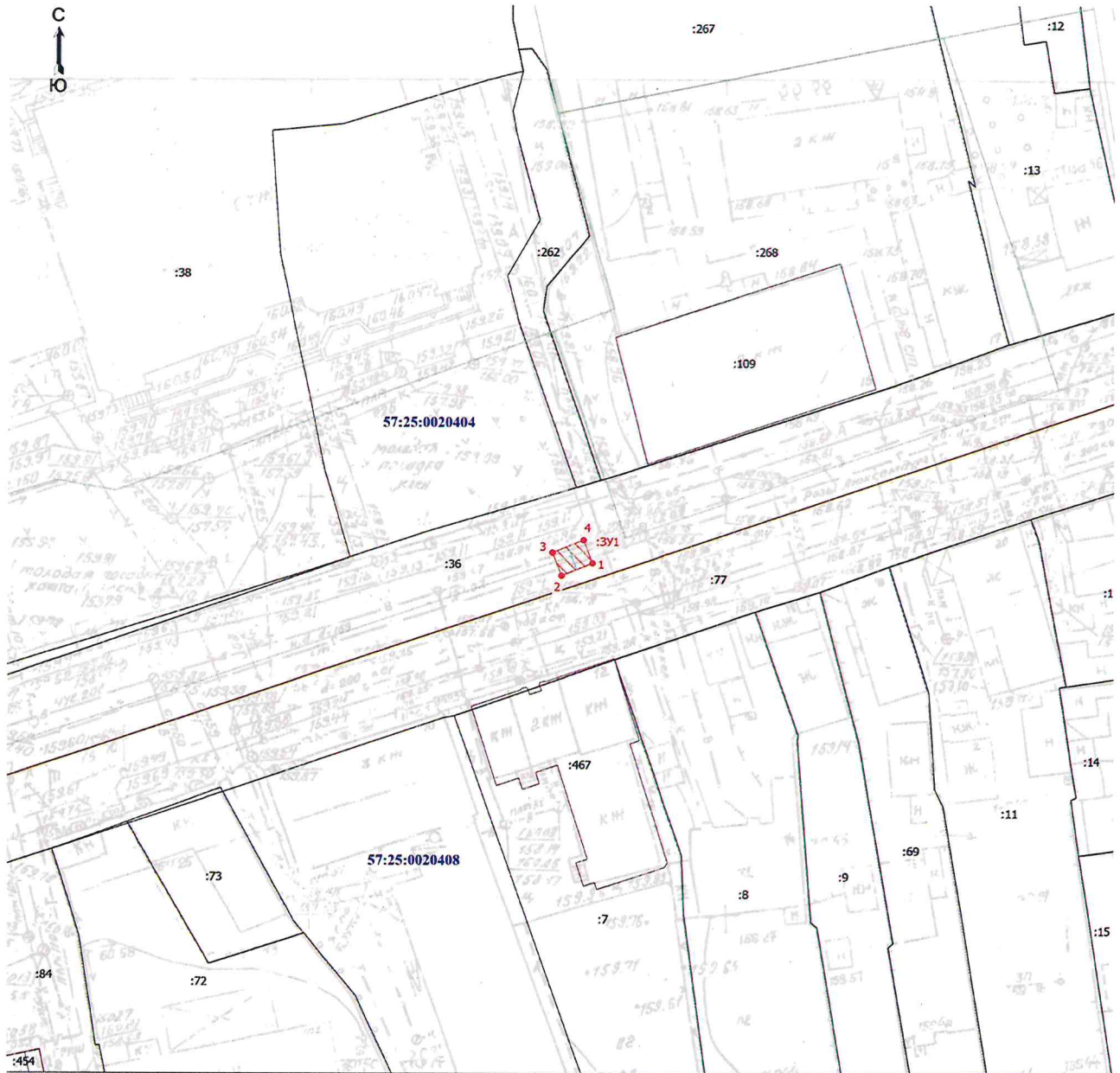


Схема расположения публичного сервитута в отношении части земельного участка с КН 57:25:0020404:36, установленного в целях эксплуатации линейного объекта: Газопровод г. Орел, ул. Розы Люксембург.

Условный номер земельного участка для установления публичного сервитута: 57:25:0020404:3Y1
Местоположение: Российская Федерация, Орловская область, г. Орёл, ул. Розы Люксембург.
Площадь земельного участка для установления публичного сервитута 12 кв.м.
Площадь публичного сервитута составляет: 12 кв.м.
В том числе:
57:25:0020404:36:3Y1 -12 кв.м.

Обозначение характерных точек границ	Координаты	
	X	Y
Система координат МСК-57		
1	357200.25	1289356.32
2	357198.75	1289352.60
3	357201.48	1289351.50
4	357202.98	1289355.22
1	357200.25	1289356.32



- Условные обозначения
- Часть границы, местоположение которой определено при выполнении кадастровых работ
 - Образуемый земельный участок
 - Зона планируемого размещения объекта
 - Кадастровый номер здания
 - Граница здания
 - Граница кадастрового квартала
 - Ось газопровода

- 1 - Обозначение новой характерной точки
- Характерная точка границы земельного участка, сведения о которой отсутствуют в ЕГРН, местоположение которой определено при кадастровых работах (новая характерная точка)
- :11 - Кадастровый номер земельного участка
- Часть границы, сведения ЕГРН о которой позволяют однозначно определить ее положение на местности
- Граница сооружения
- Граница зоны с особыми условиями
- 57:25:0020404 - Номер кадастрового квартала

Кадастровый инженер



Шmidt Е.В. 20.03.2025 г.