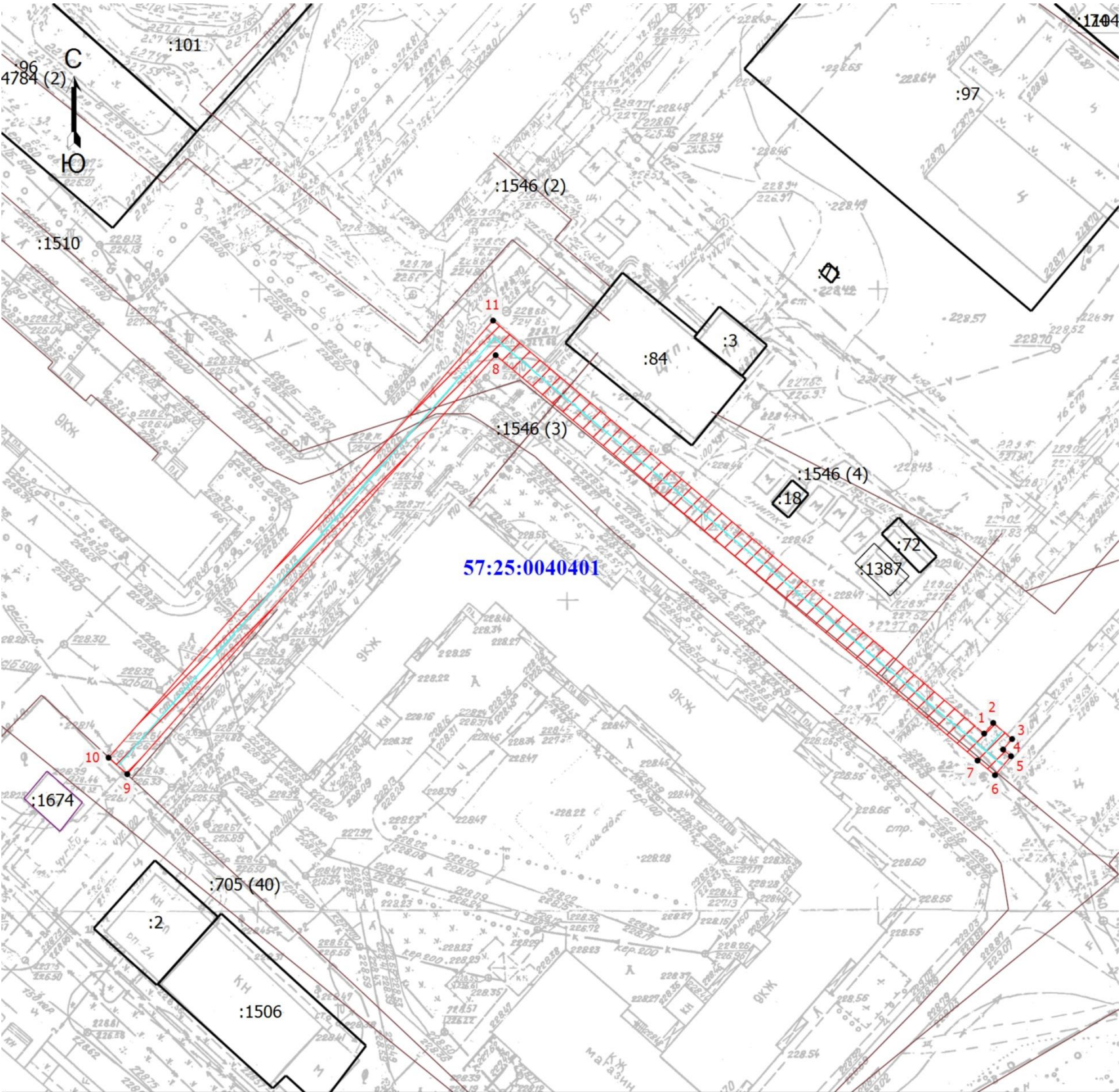


Схема расположения публичного сервитута на кадастровом квартале 57:25:0040401, установленного в целях эксплуатации линейного объекта:  
Газопровод г. Орёл, Московское шоссе, в районе д. 178.

Условный номер земельного участка для установления публичного сервитута: 57:25:0040401:3У1  
Местоположение: Российская Федерация, Орловская область, г. Орёл, Московское шоссе, в районе д. 178  
Площадь земельного участка для установления публичного сервитута 805 кв.м.  
Площадь публичного сервитута составляет: 805 кв.м.  
В том числе:  
57:25:0040401:3У1 – 805 кв.м.

Обозначение характерных точек границ	Координаты	
	X	Y
Система координат МСК-57		
1	363078,30	1295347,55
2	363080,02	1295349,01
3	363077,42	1295352,05
4	363075,73	1295350,61
5	363074,66	1295351,88
6	363071,60	1295349,30
7	363073,96	1295346,49
8	363139,32	1295268,88
9	363071,77	1295209,55
10	363074,41	1295206,55
11	363144,90	1295268,46
1	363078,30	1295347,55



Условные обозначения

- Часть границы, местоположение которой определено при выполнении кадастровых работ
- 1

:72

:1674

:1510

:4784 (2)

- Характерная точка границы, сведения о которой позволяют однозначно определить ее положение на местности

- Обозначение новой характерной точки

- Кадастровый номер земельного участка

- Кадастровый номер здания

- Кадастровый номер сооружения

- Обозначение контура сооружения
- Граница земельного участка

- Граница сооружения

- Граница кадастрового квартала

- Ось газопровода

- Зона планируемого размещения объекта
- 57:25:0040401

- Номер кадастрового квартала

