

Схема расположения публичного сервитута в отношении части земельного участка с КН 57:25:0030529:26, установленного в целях эксплуатации линейного объекта: Газопровод г. Орел, пер. Строительный, в районе д. 2

Условный номер земельного участка для установления публичного сервитута: 57:25:0030529:3У1

Местоположение: Российская Федерация, Орловская область, г. Орёл, пер. Строительный, в районе д. 2.

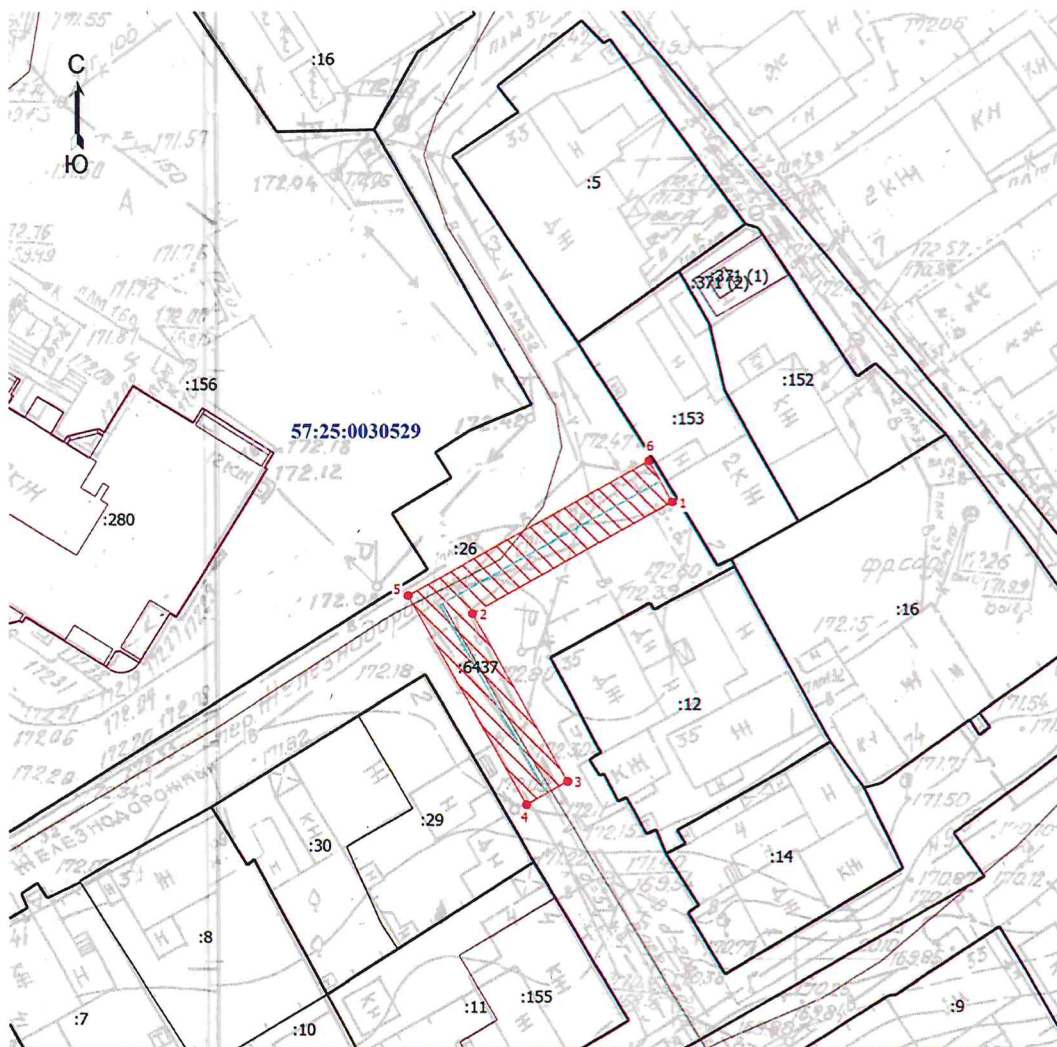
Площадь земельного участка для установления публичного сервитута 159 кв.м.

Площадь публичного сервитута составляет: 159 кв.м.

В том числе:

57:25:0030529:26:3У1 – 159 кв.м.

Обозначение характерных точек границ	Координаты	
	X	Y
Система координат МСК-57		
1	359211.82	1291497.54
2	359202.40	1291480.58
3	359188.18	1291488.61
4	359186.22	1291485.13
5	359203.94	1291475.12
6	359215.32	1291495.60
1	359211.82	1291497.54



Условные обозначения

- Часть границы, местоположение которой определено при выполнении кадастровых работ
- Характерная точка границы земельного участка, сведения о которой отсутствуют в ЕГРН, местоположение которой определено при кадастровых работах (новая характерная точка)
- Кадастровый номер земельного участка
- Граница земельного участка
- Граница здания
- Граница сооружения
- Граница кадастрового квартала
- Ось газопровода
- Зона планируемого размещения объекта
- Номер кадастрового квартала

57:25:0030529

Кадастровый инженер



Шмидт Е.В. 15.04.2025 г.