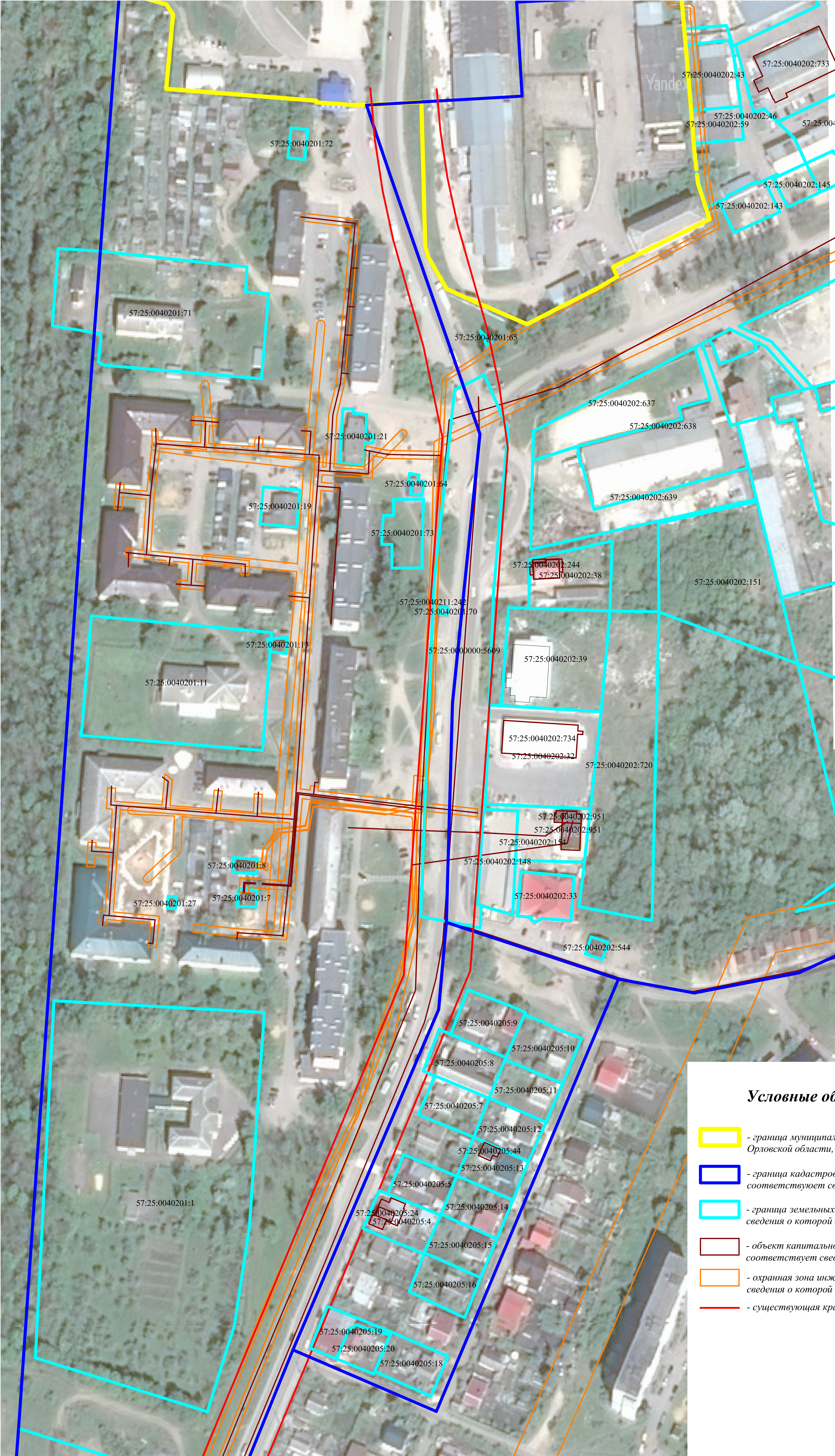


Схема границ существующих земельных участков и местоположения существующих объектов капитального строительства



Условные обозначения:

- граница муниципального образования Городской округ "Город Орел" Орловской области, сведения о которой соответствуют сведениям ЕГРН
- граница кадастрового квартала, сведения о которой соответствуют сведениям ЕГРН
- граница земельных участков с кадастровыми номерами, сведения о которой соответствуют сведениям ЕГРН
- объект капитального строительства, сведения о котором соответствуют сведениям ЕГРН
- охранный зона инженерных коммуникаций, сведения о которой соответствуют сведениям ЕГРН
- существующая красная линия

						Приказ № 01-21/41 от 3.05.2023 г.		
						Проект внесения изменений в документацию по планировке территории (проект межевания территории, охранный кадастровый план, Разделный, плановый кадастровый план, сведения о границах городского округа «Город Орел», утвержденные приказом Управления градостроительства, архитектуры и землеустройства Орловской области от 16.03.2017 г. № 01-21/66.		
Изм.	Кол-во	Лист	№ док.	Подпись	Дата	Материалы по обоснованию	Стадия	Лист
ГАП	Межевания						ПМТ	1
Архитектор	Гостенкова					Схема границ существующих земельных участков и местоположения существующих объектов капитального строительства М 1:1000		2
						ООО "НАДИР+" 302028, г. Орел, ул. Овчинникова д.27, пом.6, оф.203 тел.: +480263-57-11		